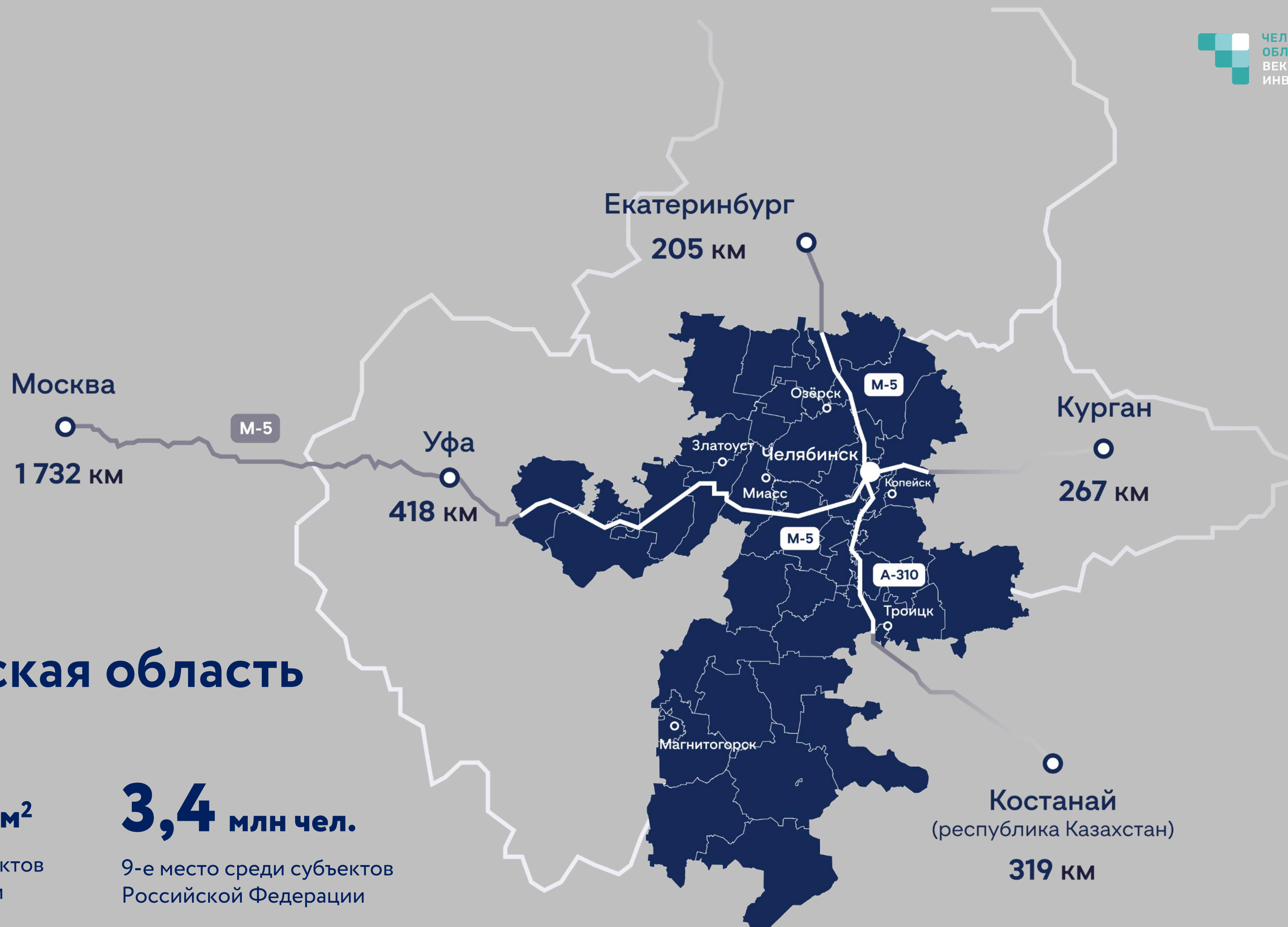




ЧЕЛЯБИНСКАЯ  
ОБЛАСТЬ  
ВЕКТОР  
ИНВЕСТИЦИЙ

Фонд развития предпринимательства  
Челябинской области – Центр «мой бизнес»

# ГЕОГРАФИЯ И ЛОГИСТИКА



## Челябинская область

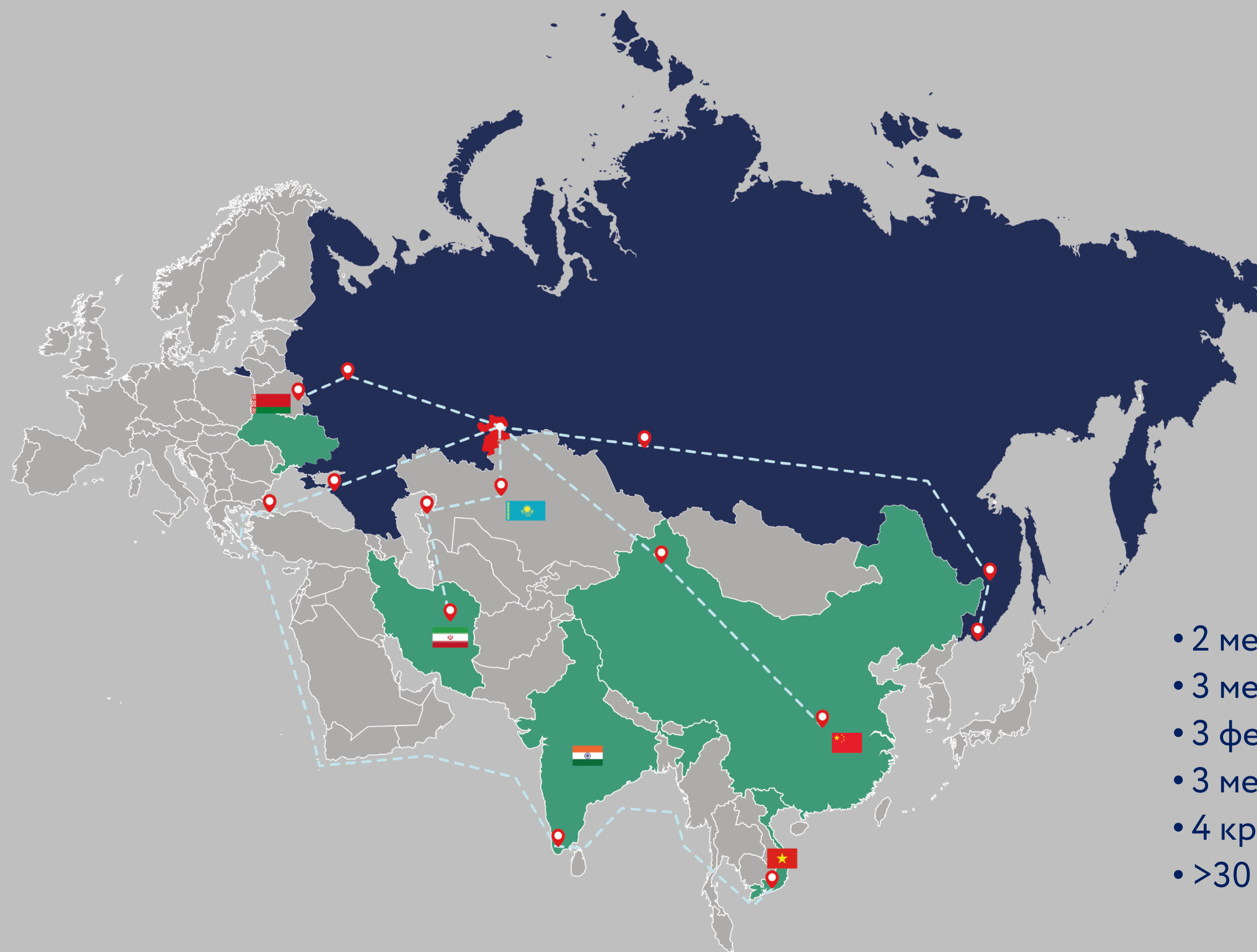
**88,6** тыс. км<sup>2</sup>

36-е место среди субъектов  
Российской Федерации

**3,4** млн чел.

9-е место среди субъектов  
Российской Федерации

# ЛОГИСТИЧЕСКИЙ ХАБ



- 2 международных аэропорта
- 3 международных а/м маршрута (АН-6, АН-7, Е-30)
- 3 федеральные трассы (М5, А-310, Р-254)
- 3 международных ж/д пункта пропуска
- 4 крупные узловые железнодорожные станции ЮУЖД
- >30 логистических сервисов

# ТЛК «ЮЖНОУРАЛЬСКИЙ»



Обеспечена 100% загрузка склада.

В 2023 году запущен проект «FESCO Челябинск шаттл» – графиковый грузовой экспресс до Владивостока.

Якорные арендаторы:

РЦ торговых сетей «Монетка», «Кари», «Находка».

За 2024 год:

- прибыло 6 583 крупнотоннажных контейнера (2 440 ед. в янв.-май 2025 г.)
- отправлено 6 011 крупнотоннажных контейнеров (2 899 ед. в янв.-май 2025 г.)



**81 815** кв. м

площадь современного складского комплекса класса «А» с железнодорожными путями

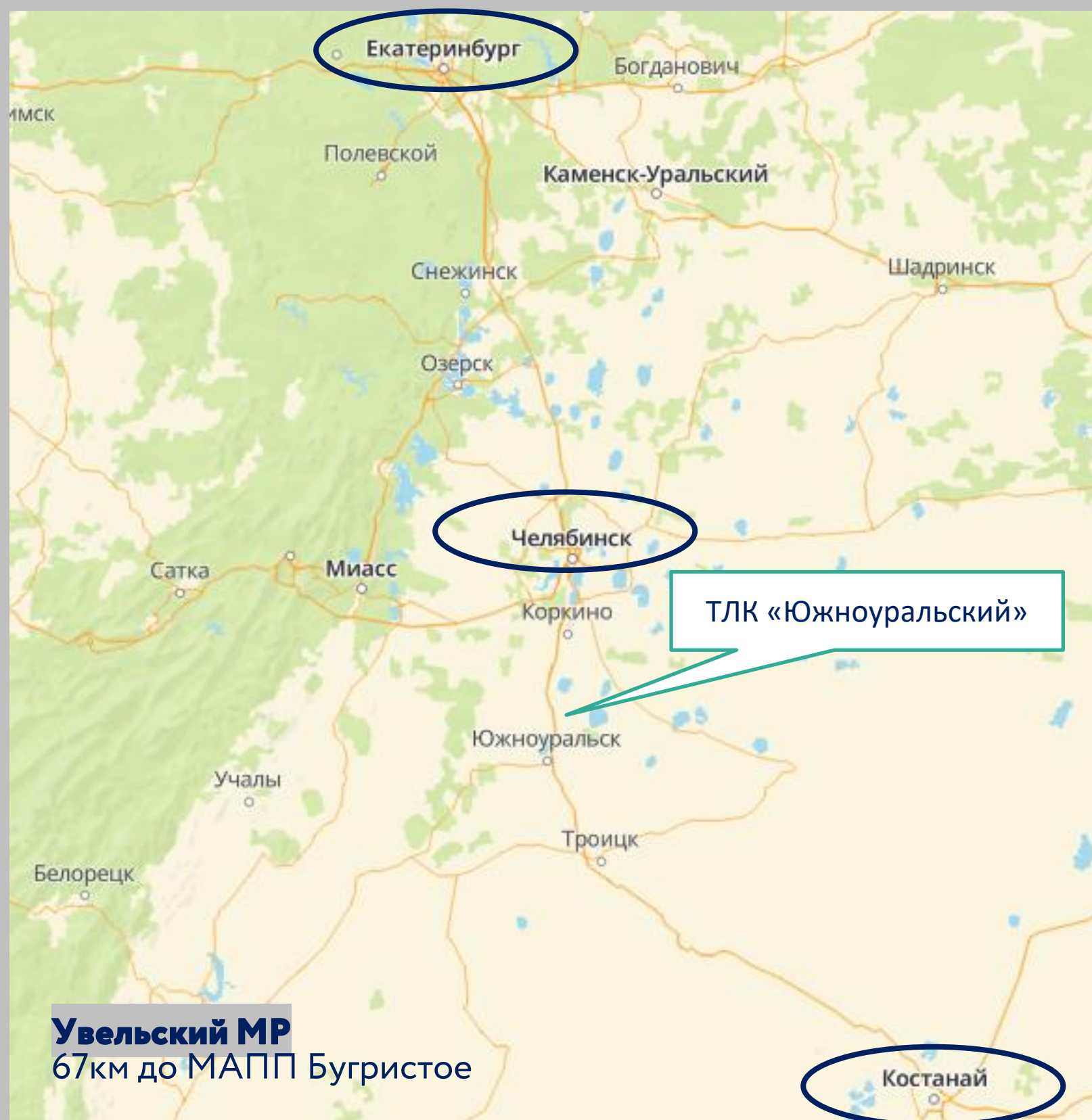
**19** га

общая площадь территории

**15,5** га

площадь контейнерного терминала

# ВТОРАЯ ОЧЕРЕДЬ



## 310 га

общая территория

### Мультимодальный складской комплекс Класс А

Контейнерный терминал  
Ж/д инфраструктура (ст. Формачёво)  
Примыкание к федеральной трассе А-310  
Логистический сервис – Феско Челябинск Шаттл

**производство, склад,  
логистика, build-to-suit**

# МЕЖДУНАРОДНОЕ СОТРУДНИЧЕСТВО

каждый **2**-ой экспортер в ЧО  
получатель услуг по поддержке экспорта

**111**

стран-партнёров в 2024г

**2 422**

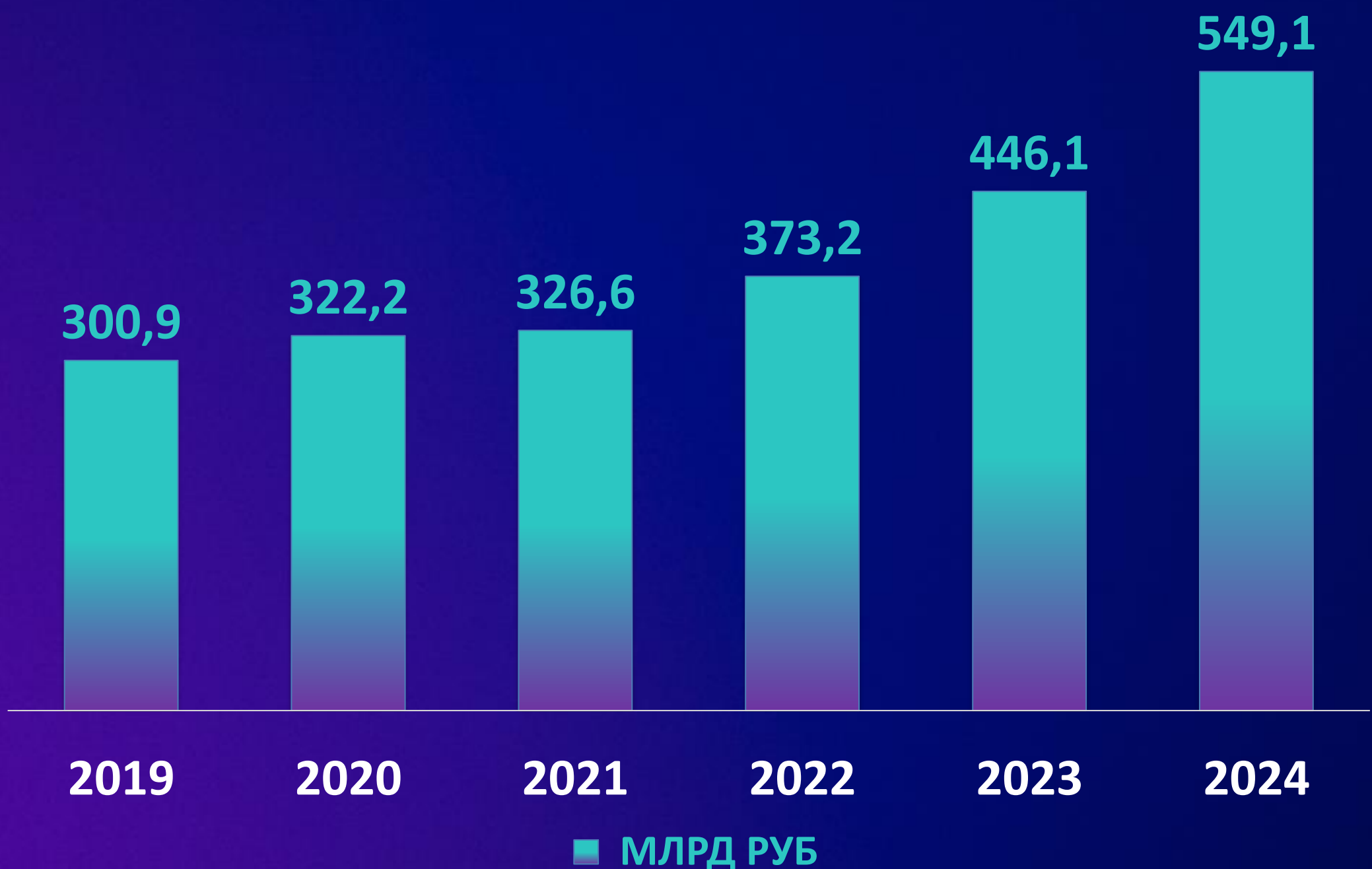
субъекта МСП поставили  
продукцию на экспорт



# ИНВЕСТИЦИОННЫЙ КЛИМАТ В ЧЕЛЯБИНСКОЙ ОБЛАСТИ

# ИНВЕСТИЦИОННЫЙ КЛИМАТ В ЧЕЛЯБИНСКОЙ ОБЛАСТИ

Место в Национальном рейтинге состояния  
инвестиционного климата субъектов РФ



ДИНАМИКА ИНВЕСТИЦИЙ В ОСНОВНОЙ КАПИТАЛ

2024г **5** место

2023г **10** место

2022г **11** место

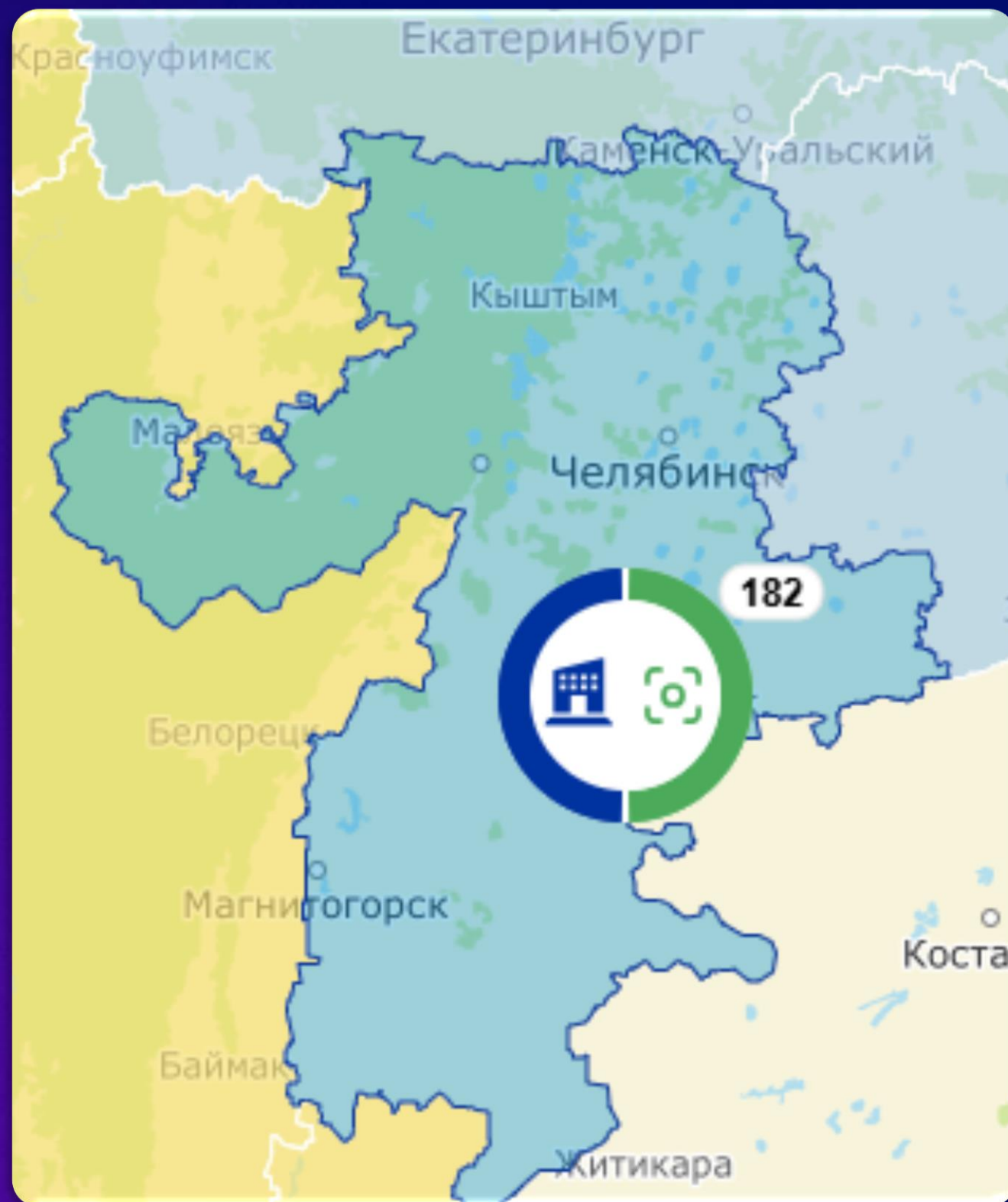
2021г **9** место

2020г **9** место

2019г **25** место

# ЗЕМЛЯ И ИНФРАСТРУКТУРА

# ИНВЕСТИЦИОННАЯ КАРТА



141

гринфилд

41

браунфилд

- Инфраструктура
- Меры поддержки
- Преференциальные режимы
- Возможность подачи заявки на объект недвижимости



ИНВЕСТКАРТА РФ

Карта Челябинской области –  
лауреат 2 Национальных премий

- «Лидеры инвестиционного развития – 2024» в номинации «Лучшая инвестиционная карта»
- «Умный город», 2023г

# ПРЕФЕРЕНЦИАЛЬНЫЕ ТЕРРИТОРИИ

1

Особая  
экономическая зона

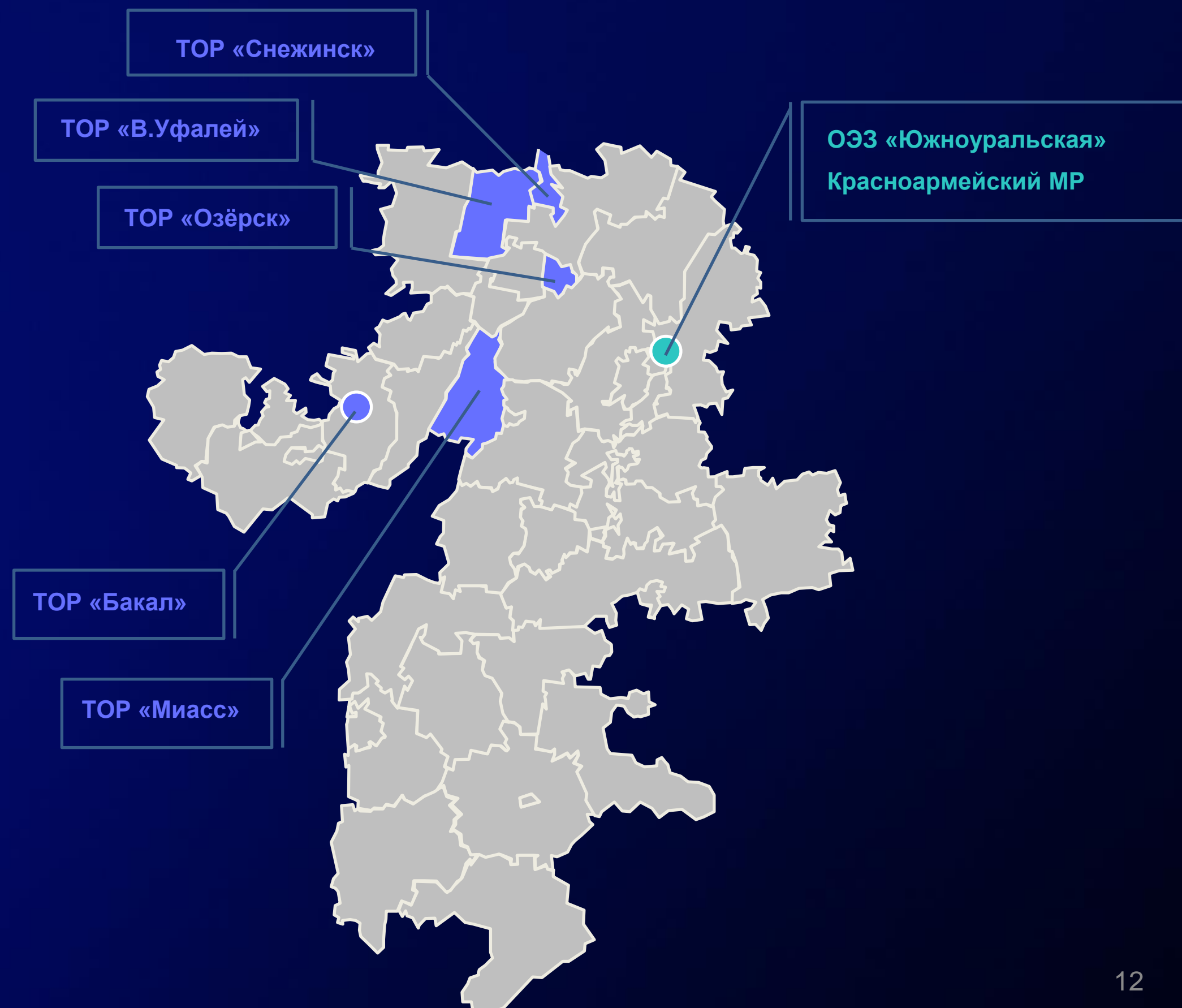
5

Территорий  
опережающего развития

3

Свободных  
таможенных зоны

- ОЭЗ «Южноуральская»
- ТОР «Озёрск»
- ТОР «Снежинск»



# ОЭЗ «ЮЖНОУРАЛЬСКАЯ»



**524,3** га

площадь ОЭЗ «Южноуральская»

**49** лет

срок существования ОЭЗ «Южноуральская»



Раздел на  
инвестпортале

«О создании на территории Красноармейского муниципального района Челябинской области особой экономической зоны промышленно-производственного типа»

*Постановление Правительства Российской Федерации № 409  
от 31.03.2025 г.*

# ОЭЗ «ЮЖНОУРАЛЬСКАЯ»

## БАЗОВЫЕ СПЕЦИАЛИЗАЦИИ

1. машиностроение и металлообработка
2. станкоинструментальная промышленность и приборостроение
3. электронная, электротехническая и энергетическая промышленность
4. медицинская промышленность
5. авиа-, судо-, автомобилестроение, включая производство компонентов
6. транспортно-логистическая деятельность



4,0 км до ж/д станции Баландино



0,18 км до федеральной трассы Р-254



5,5 км до международного аэропорта Игорь Курчатов



16 км до делового центра Челябинска

## 13 промышленных кластеров

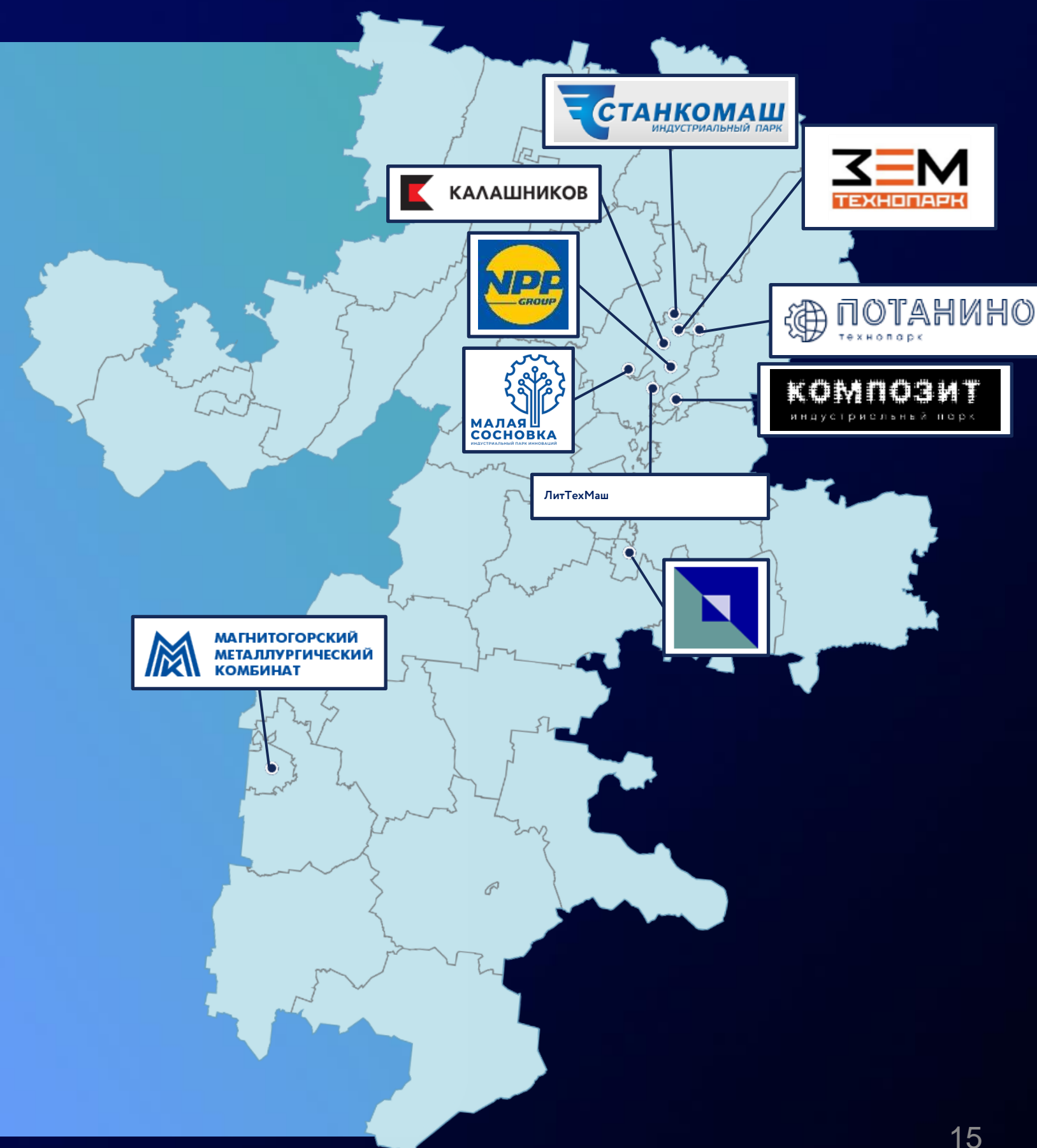
### Аккредитованные Минпромторгом РФ

1. ЮУПСК «ПЛАНАР»
2. Промышленный кластер «ТРАНСМАШ»
3. Промышленный кластер специальной экипировки
4. Кластер по производству трубопроводной арматуры
5. Промышленный Кластер «Калашников»
6. Кластер автомобильной промышленности
7. Кластер производителей упаковки и напитков
8. Промышленный кластер «NEW CODE GROUP»
9. Промышленный кластер «Специальной техники»

## 12 индустриальных и технопарков

### Аккредитованные Минпромторгом РФ

1. «Малая Сосновка» (г. Челябинск)
2. «ММК-Индустриальный парк» (г. Магнитогорск)
3. «Станкомаш» (г. Челябинск)
4. «Южноуральский индустриальный парк» (г. Южноуральск)
5. Технопарк «Промышленный технопарк ЗЭМ» (г. Челябинск)



ЛЮДИ. КАДРЫ.

# ОБРАЗОВАНИЕ



**27**

вузов

**68**

ссузов

Южный Урал в числе первых вошел в проект по созданию Межуниверситетского кампуса мирового уровня

**2026** год

начало учебного процесса

**5 000** мест

в аудиториях и лабораториях

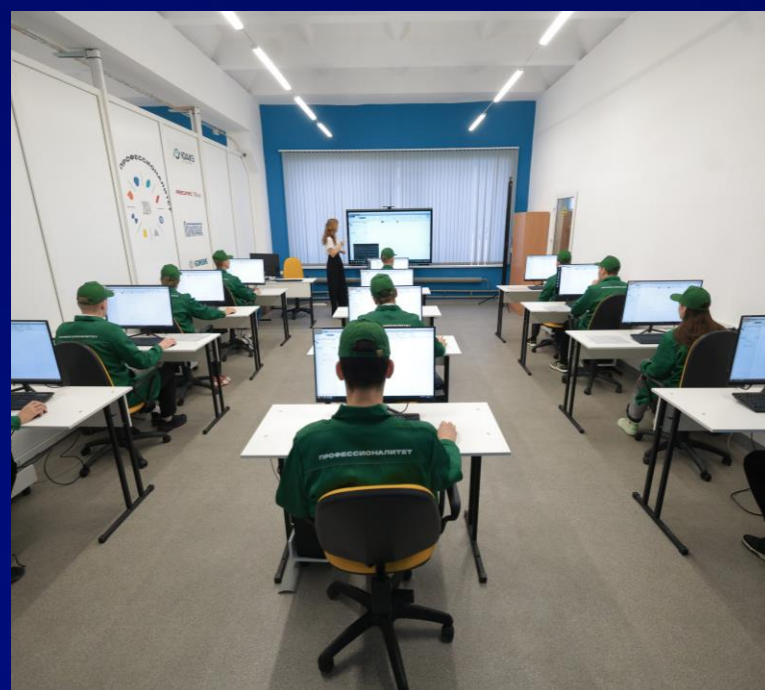
**3 400** мест

для проживания

# «КУЗНИЦА ИНЖЕНЕРНЫХ КАДРОВ»

**>180 000 чел.**

обучается в 2024-2025 уч. году



**40% из них**

инженерные специальности

**17**

образовательно-производственных кластеров  
созданы в рамках ФП «Профессионалитет»  
в 2022-2024 гг. (в 2026 году заработают еще 5)

**72**

мастерских ПОО, оснащённых современной  
материально-технической базой, внесены в  
федеральный реестр в 2019-2024 гг.

# НОВОЕ ПОКОЛЕНИЕ ИНЖЕНЕРОВ



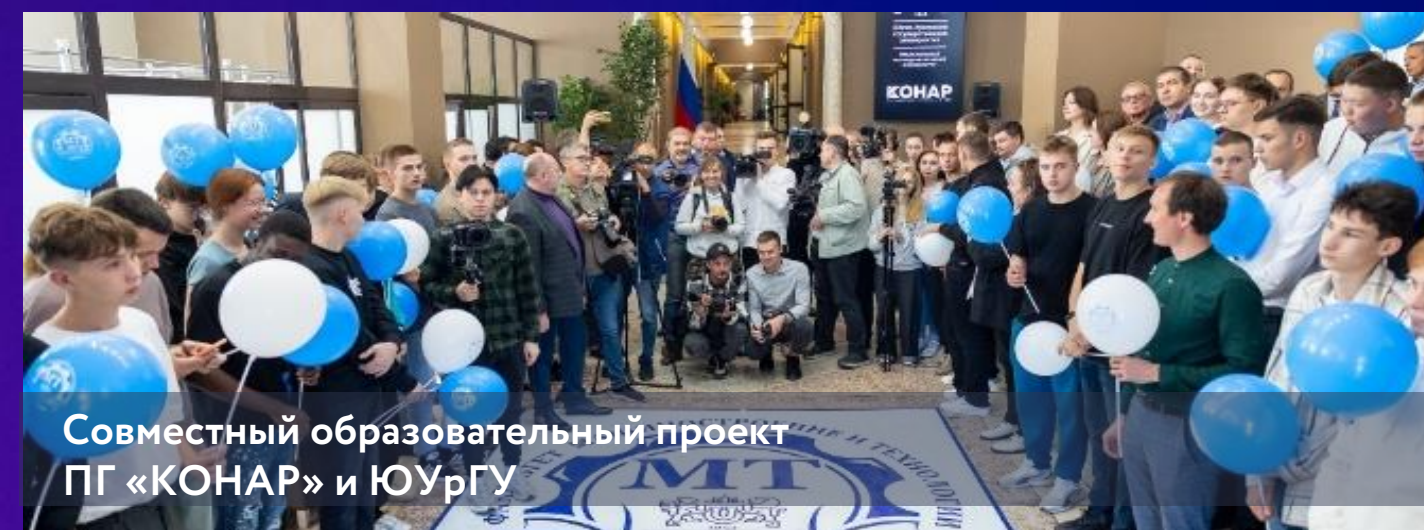
Совместный образовательный проект  
ПГ «ЧКПЗ» и ЮУрГУ

## Факультет «Мехатроника и робототехника»

- промышленная робототехника и робототехнические Комплексы
- технологии роботизированного производства
- роботизация и инжиниринг обработки материалов давлением
- управление промышленными роботами и манипуляторами

**295** чел.

обучающихся



Совместный образовательный проект  
ПГ «КОНАР» и ЮУрГУ

## Факультет «Машиностроение и технологии»

- системный инжиниринг металлургических технологий
- роботизация и инжиниринг сварочного производства
- автоматизация и инжиниринг обработки металлов давлением
- технологии цифрового машиностроения
- металловедение, термообработка и физико-химия материалов

**104** чел.

обучающихся



Проект по развитию отрасли двигателестроения  
и создания спецтехники нового поколения

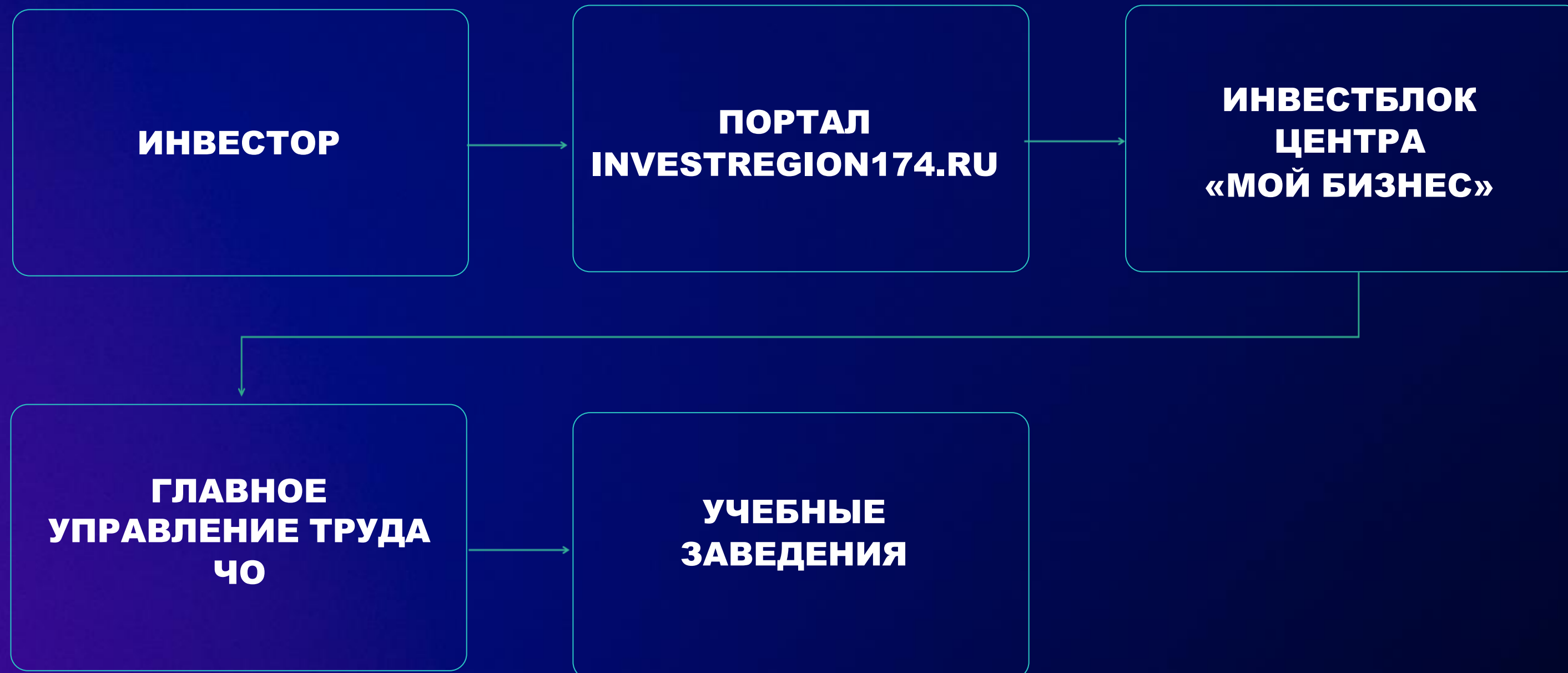
## Передовая инженерная школа ЮУрГУ «Сердце Урала»

- перспективные двигатели
- двигатели для устойчивого развития
- цифровые двойники в двигателестроении и транспортном машиностроении
- робототехника и мехатронные системы

**430** чел.

обучающихся

# СОДЕЙСТВИЕ В ПОДБОРЕ КАДРОВ



# ЛИЧНЫЙ КАБИНЕТ ИНВЕСТОРА

РЕГИСТРАЦИЯ НА ИНВЕСТИЦИОННОМ  
ПОРТАЛЕ ЧЕЛЯБИНСКОЙ ОБЛАСТИ



ПОЛУЧИТЬ СОДЕЙСТВИЕ



ПОМОЩЬ В РЕШЕНИИ  
КАДРОВОГО ВОПРОСА



ОСТАВЬТЕ ЗАЯВКУ НА ПОЛУЧЕНИЕ  
СОДЕЙСТВИЯ В ПРИВЛЕЧЕНИИ  
РАБОЧИХ КАДРОВ



ЧЕЛЯБИНСКАЯ  
ОБЛАСТЬ  
ВЕКТОР  
ИНВЕСТИЦИЙ

☰ Меню Навигатор мер поддержки Линия прямых обращений к Губернатору

### Оставьте заявку на получение содействия в привлечении рабочих кадров

Заполните все поля для получения подробной консультации в соответствии с вашим запросом. После отправки наш специалист свяжется с вами в ближайшее время.

Место реализации инвестиционного проекта (муниципальное образование)  
Укажите место реализации

Отрасль  
Выберите Отрасль

Год (с какой даты нужны кадры) 2024  
Месяц Январь



Планируемая списочная численность персонала:

Численность квалифицированного персонала	Численность неквалифицированного персонала
Введите число	Введите число

Наличие возможности обучения неквалифицированного персонала за счет предприятия, в том числе прохождения производственной практики на других предприятиях инвестора

Да

Если рассматривается вопрос набора кадров из других территорий, укажите желательные территории



G2B

# РЕГИОНАЛЬНЫЕ ПРИОРИТЕТЫ. УКРЕПЛЕНИЕ БАЗОВЫХ ОТРАСЛЕЙ И РАЗВИТИЕ НОВЫХ

## БАЗОВЫЕ ОТРАСЛИ

1. Добыча и обогащение полезных ископаемых:
  - вторичная переработка отходов
  - новая сырьевая база металлургии
2. Металлургия:
  - освоение новых видов продукции
  - экологичность производства
3. Машиностроение:
  - транспортные средства и спецтехника
  - электрооборудование
  - нефтемаш
4. Сельское хозяйство:
  - семеноводство
  - Племенное животноводство
  - диверсификация растениеводства

## ИННОВАЦИОННОЕ РАЗВИТИЕ

1. Умные машины
  - технологии энергоэффективности
  - робототехника и человеко-машинный интерфейс (нейронет)
  - модели интеллектуального производства
2. Мирный атом
  - облучательные технологии
  - радиофармацевтика и медицина
3. Производство компонентов и подсистем
  - вторичная переработка отходов
  - новая сырьевая база металлургии
4. Производство материалов
  - Композитные материалы
  - «Умные» материалы: радиационно-модифицированные полимеры, пьезоэлектрики, термоэлектрики
    - Кварц (в т.ч. синтетический): изделия микроэлектроники и волоконно-оптическая связь.
    - Металлические порошки: 3D печать
    - Особо чистые материалы и продукция из них: *графит: сейчас – металлургия, огнеупоры, в перспективе – аккумуляторы и графен*

## Логистика

- Складская
- Производственная
- Дистрибутивная
- Транспортная

## Туризм

- Горнолыжные центры
- Всесезонные курорты
- Термальные и SPA-комплексы
- Места размещения туристов
- МФЗ и объекты придорожного сервиса

## Креативные индустрии

- IT
- Мода
- Дизайн
- Архитектура и урбанистика
- Кино- и видеопроизводство

# РЕГИОНАЛЬНАЯ СИСТЕМА ИНСТИТУТОВ ПОДДЕРЖКИ И РАЗВИТИЯ БИЗНЕСА



# ЦЕНТР «МОЙ БИЗНЕС»

## Центр микрофинансирования

Предоставление микрозаймов СМСП и самозанятым, а также займов промышленности

## Центр поддержки фермеров

Содействие в организации сельхозкооперативов, получении грантовой поддержки и расширении рынков сбыта

## Центр предоставления гарантий

Предоставление поручительств при недостаточности обеспечения СМСП и самозанятым

## Центр инжиниринга и сертификации

Инженерные услуги, аудиты производств, выращивание поставщиков и др.

## Филиалы

Поиск клиентов, ведение базы СМСП и консультации по мерам господдержки

## Коворкинг «Мой бизнес»

Льготная аренда оборудованных рабочих мест, комплексное профессиональное развитие резидентов

## Центр поддержки предпринимательства

Консультационная и образовательная поддержка СМСП, содействие в участии в выставках и бизнес-миссиях

## Направление инвестиционного развития

Поиск инвесторов и сопровождение инвест.проектов, мониторинг реализации Инвестстандарта



# ОРГАНИЗАЦИОННЫЕ МЕРЫ ПОДДЕРЖКИ ИНВЕСТОРОВ

подбор и предоставление земельных участков, готовых промышленных площадок

прохождение согласительных и разрешительных процедур в сферах градостроительства

подключение к объектам инженерной и транспортной инфраструктуры

межведомственное взаимодействие на муниципальном и региональном уровнях

взаимодействие с федеральными институтами развития и финансово-кредитными учреждениями в части финансирования проектов



ОДНО ОКНО для инвестора

Сопровождение инвесторов осуществляется в режиме «одного окна»

# ФРП ЧЕЛЯБИНСКОЙ ОБЛАСТИ

ПРЕДОСТАВЛЕНИЕ **Льготного заемного финансирования**

ПРЕДОСТАВЛЕНИЕ **финансовой поддержки в форме грантов** на различные цели

НЕФИНАНСОВЫЕ



ФИНАНСОВЫЕ

РЕАЛИЗАЦИЯ МЕРОПРИЯТИЙ ПО **производительности труда**

РАЗВИТИЕ ПРОМ.КООПЕРАЦИИ – ПОДДЕРЖКА **участников промышленных кластеров**

СОДЕЙСТВИЕ РАЗВИТИЮ ВЫСОКОТЕХНОЛОГИЧНЫХ ПРОИЗВОДСТВ В РАМКАХ  
МЕР ПОДДЕРЖКИ **АНО «АТР»**



frp74.ru

# АГЕНТСТВО МЕЖДУНАРОДНОГО СОТРУДНИЧЕСТВА



- Международная и конгрессно-выставочная деятельность
- Организация бизнес-миссий
- Организация коллективных стендов
- Центр поддержки экспорта
- Выставочные павильоны ЧО



Центр поддержки  
экспорта



# G2B. БОЛЕЕ 300 МЕР ПОДДЕРЖКИ

## Содержание

### Федеральные институты поддержки бизнеса

Кредиты	2
Поручительства	9
Лизинг	10
Финансовая поддержка	11
Гранты	13
Субсидии	16
Услуги	20
Льготы	28

### Региональные институты поддержки бизнеса

Кредиты	29
Поручительства	34
Субсидии	35
Социальные контракты	39
Услуги	40
Услуги на условиях софинансирования	44
Налоговые льготы	45
Инвестиционный налоговый вычет	56
Инвестиционный налоговый кредит	57
Соглашение о защите и поощрении капиталовложений	58
Льготы по аренде земельных участков	59
Льготы по аренде имущества	60

## Кредиты

### Федеральные институты поддержки бизнеса

#### Правительство РФ



**Программа льготного кредитования МСП на инвестиционные цели**  
(через уполномоченные кредитные организации)



Программа для субъектов МСП и самозанятых

**Лимиты кредитования: до 2 млрд Р**  
**Ставка: до 17,5% на срок до 10 лет**

#### АО «Корпорация МСП» и Банк России



**Программы стимулирования кредитования для субъектов МСП**  
(через уполномоченные банки)



**Лимиты кредитования: до 2 млрд Р**  
**Ставка: до 23% годовых\* для средних, до 24%\* для малых, до 24,5%\* для микропредприятий на срок до 3 лет**

#### АО «Корпорация МСП», Банк России и Правительство РФ



**Программа льготных инвестиционных кредитов «1764» + «ПСК» в наиболее приоритетных отраслях**  
(через уполномоченные кредитные организации)



**Лимиты кредитования: от 50 млн Р до 2 млрд Р**  
(на инвестиционные цели для обрабатывающего производства, транспортировки и хранения, гостиниц, а также профессиональной, научной и технической деятельности и деятельности в области архитектуры и инженерно-технических испытаний (исключение - застройщики))  
**Ставка: до 16,5% годовых на срок до 10 лет**  
(льготный период – 5 лет)

\* Размер процентной ставки по кредитам для заемщика, устанавливаемый уполномоченными банками, не должен превышать размера ключевой ставки Банка России, действующей на дату заключения соответствующего кредитного договора, увеличенного на 3 процентных пункта, если заемщиком является субъект среднего предпринимательства, лизинговая компания или МФО, на 4 процентных пункта, если заемщиком является субъект малого предпринимательства, на 4,5 процентного пункта, если заемщиком является микропредприятие или самозанятый

## Финансовая поддержка

### Федеральные институты поддержки бизнеса

#### Правительство РФ



**Компенсация затрат на транспортировку продукции АПК**

Возмещение от 25% до 100% фактических понесенных затрат на транспортировку продукции АПК (от пунктов отправления, расположенных на территории РФ, до конечного пункта назначения) автомобильным транспортом, железнодорожным транспортом, водным транспортом или несколькими видами транспорта



#### Программа «1816»

**50% затрат** на сертификацию продукции АПК в течение 12 месяцев и объемом продукции АПК на сумму, превышающую размер субсидии не менее чем в 5 раз



**90% затрат** на сертификацию продукции АПК в течение 12 месяцев и объемом продукции АПК на сумму, превышающую размер субсидии не менее чем в 10 раз



#### Программа «342»

Софинансирование затрат по застройке и сопровождению выставочных стендов российских компаний в рамках национальной коллективной экспозиции, а также по организации доставки выставочных образцов экспортеров, в том числе затраты на их таможенное оформление и страхование  
**До 80% затрат - МСП, до 50% затрат - крупный бизнес**



Консолидированная информация обо всех мерах поддержки в регионе  
<https://g2b.gov74.ru/>



# ФИНАНСИРОВАНИЕ

## МИКРОФИНАНСИРОВАНИЕ



Физическим лицам – от 50 до 500 тыс. руб.  
Индивидуальным предпринимателям – от 50 тыс. до 1,5 млн руб.  
Субъектам МСП – от 100 тыс. до 20 млн руб.

Срок – до 36 месяцев

## ГРАНТЫ И СУБСИДИИ



На производство новых товаров, изделий, технологий или услуг с использованием результатов собственных научно-технических и технологических исследований

«Старт 1» – до 5 млн  
«Старт 2» – до 10 млн  
«Бизнес-Старт» – до 18 млн

Срок гранта – 1 год

## ЛЬГОТНОЕ КРЕДИТОВАНИЕ



На инвестиционные цели для субъектов МСП и самозанятых в приоритетных отраслях:

- обрабатывающее производство
- транспортировка и хранение
- деятельность гостиниц
- деятельность проф. научная, техническая

До 2 млрд

До 17,5%

До 10 лет

# ПОДДЕРЖКА ПРОМЫШЛЕННОСТИ

## ПРОМЫШЛЕННАЯ ИПОТЕКА

*(льготная ставка от 3% до 15% в зависимости от ключевой ставки, срок до 7 лет)*

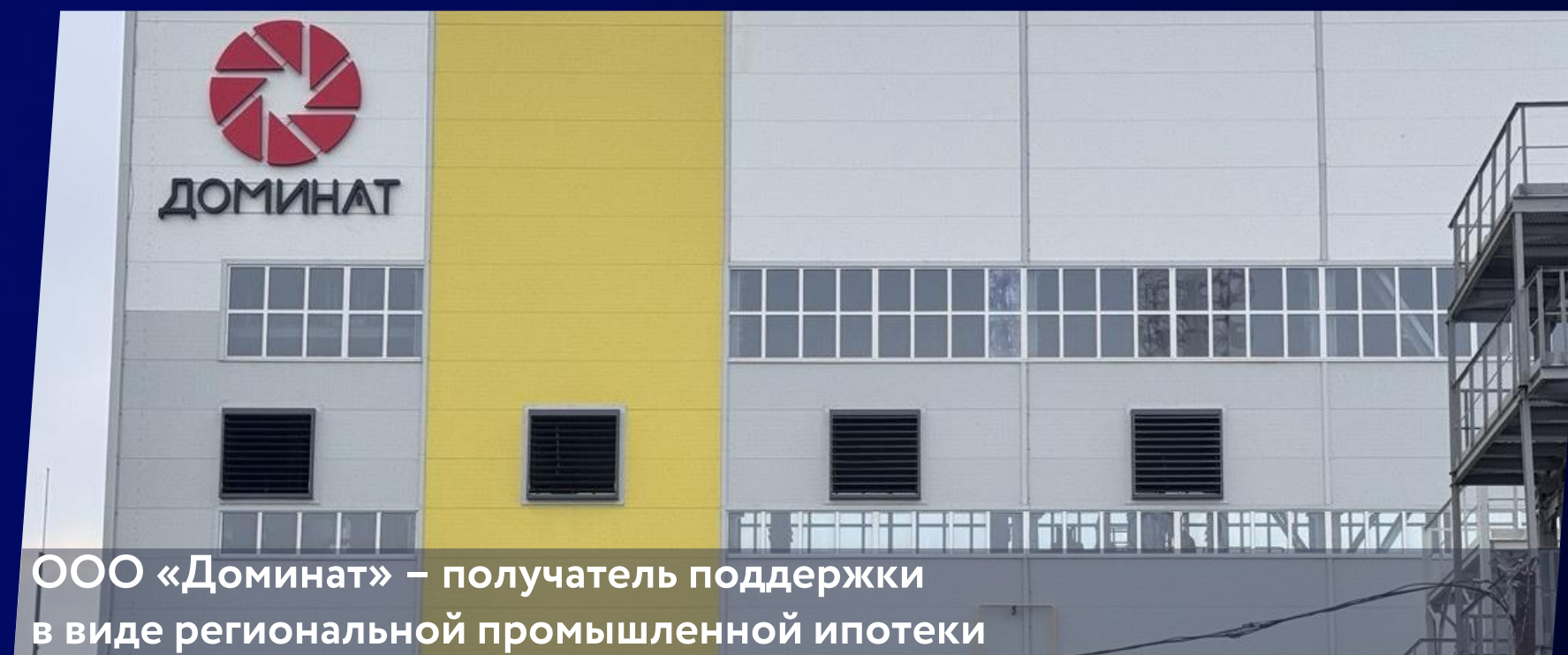
до **500** млн ₽

на приобретение, строительство, модернизацию, реконструкцию объектов недвижимого имущества в целях осуществления промышленного производства

## Льготное кредитование промпредприятий

**12** направлений поддержки

В 2024 году заработала новая программа льготного заёмного финансирования «Роботизация и цифровизация промышленности». Она направлена на повышение уровня автоматизации, роботизации и цифровизации производственных процессов на промышленных предприятиях.



ООО «Доминат» – получатель поддержки в виде региональной промышленной ипотеки



Промышленный робот RusRobot Forge RR 120-2900, ООО «Завод Роботов»

# ПРОМЫШЛЕННАЯ ИПОТЕКА

## ДЛЯ ТЕХНОЛОГИЧЕСКИХ КОМПАНИЙ



**Вид деятельности относится к разделу «С» ОКВЭД-2**  
*за исключением добычи и торговли сырой нефтью, природным газом, производства и торговли жидким топливом, производства пищевых продуктов и напитков, производства и торговли табачными изделиями и алкогольной продукцией*

**Доход от деятельности в сфере промышленности не превышает**

- 2 млрд рублей в год
- 4 млрд рублей в год – для малых технологических компаний

**Доля юр.лиц в Уставном капитале субъекта деятельности в сфере промышленности не превышает 50%**

**до 500 млн  
до 7 лет**

**3-5%** при ключевой ставке ЦБ РФ  $\leq 10\%$   
**14-16%** при ключевой ставке ЦБ РФ  $> 10\%$

- приобретение
- строительство
- модернизация
- реконструкция

объектов недвижимого имущества в целях осуществления промышленного производства

# Льготное кредитование промышленных предприятий

## ИМПОРТОЗАМЕЩЕНИЕ

- Организация производства продукции гражданского и двойного назначения
- Модернизация/организация производства комплектующих изделий, повышающих уровень локализации конечной российской продукции

### РЕГИОНАЛЬНАЯ ПРОГРАММА

**5 – 50 млн**  
3-5% годовых  
до 5 лет

Не менее 20% собственных средств  
Общий бюджет проекта от 6,25 млн

### ФЕДЕРАЛЬНАЯ ПРОГРАММА

**100 млн – 1 млрд**  
3-5% годовых  
до 5 лет

Не менее 20% собственных средств  
Общий бюджет проекта от 125 млн

## МОДЕРНИЗАЦИЯ

- Создание и последующая эксплуатация нового имущественного комплекса и/или НМА
- Модернизация/реконструкция существующего имущественного комплекса в целях создания нового производства, увеличения объёмов существующего или снижения негативного влияния на окружающую среду

**5 – 50 млн**  
3-5% годовых  
до 5 лет

Не менее 30% собственных средств  
Общий бюджет проекта от 7,15 млн



# Льготное кредитование туриндустрии

## СТРОИТЕЛЬСТВО И РЕКОНСТРУКЦИЯ ОТЕЛЕЙ



Министерство  
экономического развития  
Российской Федерации

**8,3% годовых**

*(актуально на 20.05.2025г, зависит от ключевой ставки ЦБ РФ)*

**До 12 лет**

**Не более 80% бюджета Проекта**

### При строительстве гостиниц:

3\* – 11 млн руб. на номер  
4\* – 15,4 млн руб. на номер  
5\* – 23,1 млн руб. на номер

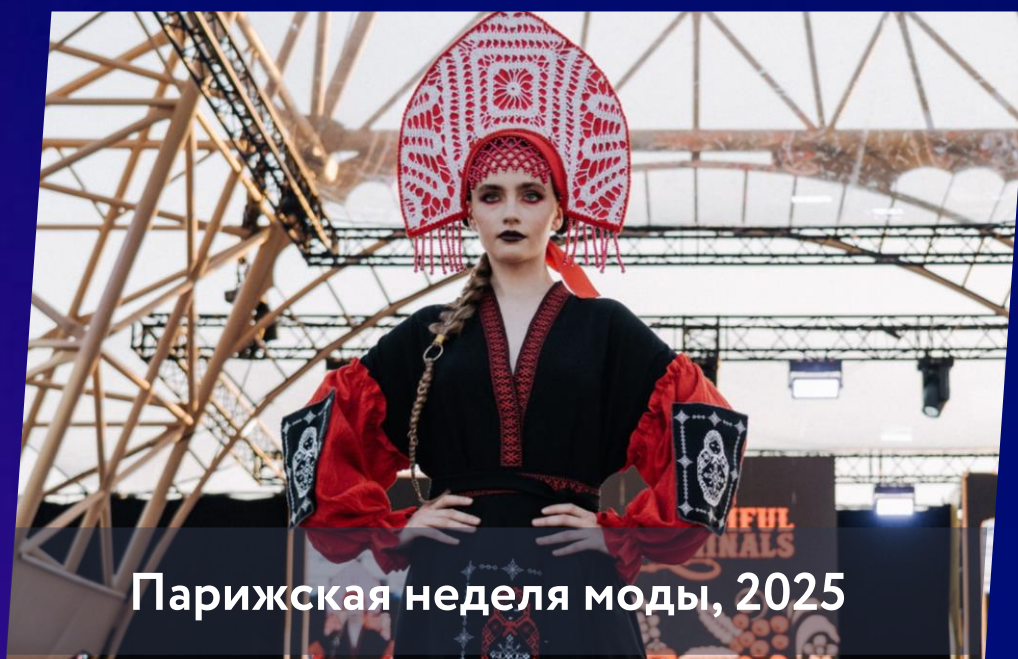
### При реконструкции гостиниц:

3\* – 8,25 млн руб. на номер  
4\* – 11,25 млн руб. на номер  
5\* – 17,325 млн руб. на номер

### При строительстве круглогодичных парков

развлечений, аквапарков, инфраструктуры  
горнолыжных курортов (КИП) –  
15 тыс. рублей на 1 посещение в год

# ПОДДЕРЖКА КРЕАТИВНЫХ ИНДУСТРИЙ



Парижская неделя моды, 2025

## ПРИОРИТЕТНЫЕ НАПРАВЛЕНИЯ

- IT
- Мода
- Дизайн
- Архитектура и урбанистика
- Кино- и видеопроизводство

Челябинская область –  
один из первых регионов в стране,  
где принят региональный закон  
в сфере креативных индустрий



Фестиваль «Незримое кино», 2024

## НЕФИНАНСОВЫЕ МЕРЫ ПОДДЕРЖКИ СУБЪЕКТОВ КРЕАТИВНЫХ ИНДУСТРИЙ

- по рекламно-информационному сопровождению мероприятий
- по созданию презентационных материалов
- по оплате логистики в целях участия в российских показах, выставках, форумах и аналогичных мероприятиях
- по организации участия в профильных мероприятиях
- по предоставлению примеров кейсов их применения и полученных результатов



«Петробетон»

# НАЛОГОВЫЕ СТИМУЛЫ. ИМУЩЕСТВЕННАЯ ПОДДЕРЖКА.

## ИНВЕСТИЦИОННЫЙ НАЛОГОВЫЙ ВЫЧЕТ ПО НАЛОГУ НА ПРИБЫЛЬ

**61** организация

получила инвестиционный  
налоговый вычет

**3** млрд ₽

сумма полученных вычетов

## ВКЛЮЧЕНИЕ ПРОЕКТОВ В ПЕРЕЧНИ ПРИОРИТЕТНЫХ

**29** ед.

Масштабных  
инвестпроектов

**12** ед.

приоритетных  
инвестпроектов

**9** ед.

региональных  
инвестпроектов

**6** ед.

новых инвестпроектов  
в процессе реализации

Предоставляется возможность аренды земельных участков  
без торгов для инвесторов



В 2024 году заключено трехстороннее соглашение о защите и поощрении капиталовложений между федеральным и региональным Минэкономразвития и ООО «Полимет Инжиниринг» в отношении проекта строительства цинкового электролизного завода в Верхнем Уфалее

# ПРИМЕРЫ ПРОЕКТОВ С ГОСПОДДЕРЖКОЙ

# ЗАВОД РОБОТОВ

## ИНИЦИАТОР ПРОЕКТА

ООО «Завод роботов» - входит в группу ПАО «ЧКПЗ»



Единственный в РФ серийный производитель роботов, который располагает фондом запасных частей и готовой продукции на складе

**250 ед.**

фактический объем произведенных роботов в 2024 году

**600 ед.**

планируемый объем выпуска роботов в 2025 году (в том числе 60 – порталные роботы)



## ПОДДЕРЖКА

- Подписано Соглашение с Губернатором Челябинской области о сотрудничестве и взаимодействии
- Проработка возможности реализации проекта для размещения на территории создаваемой ОЭЗ «Южноуральская»
- Оказано содействие в заключении договора технологического присоединения между ПАО «Россети Урал» и ПАО «ЧКПЗ» на подключение собственной ГПЭС мощностью 10 МВт к сетям электроснабжения

**3,08** млрд Р

общий объем инвестиций

**440** рабочих мест

февраль **2024** года  
открытие завода

**2020 – 2032**  
срок реализации проекта

# ЗАВОД ПО ПРОИЗВОДСТВУ ПРЕОБРАЗОВАТЕЛЬНОЙ ТЕХНИКИ

ИНИЦИАТОР ПРОЕКТА  
ООО НТЦ «Приводная техника»



**3,159** млрд Р

**190** рабочих мест

## ПОДДЕРЖКА

- Подбор земельного участка
- Сопровождение постановки на учет земельного участка
- Сопровождение предоставления земельного участка в аренду по программе «Земля за 1 рубль»
- Содействие в подключении к инженерным сетям
- Подписано Соглашение с Губернатором Челябинской области о содействии реализации проекта на ПМЭФ

## Текущий статус проекта

- Водоснабжение и водоотведение - заключены договора на технологическое присоединение с ООО «Краснопольский Водоканал»
- Газоснабжение - заключен договор с АО «Газпром Газораспределение Челябинск» (не было газа вообще)
- Электроснабжение - заключен договор тех. присоединения на постоянное электроснабжение с ПАО «Россети» на 400 кВт (24 млн руб.) по 3 категории. Проведена работа по снижению стоимости подключения на 172 млн руб.
- Ведутся работы по оформлению проектной документации для устройства съезда (получены ТУ)

**2023 – 2028**

срок реализации проекта

# СОЗДАНИЕ ПРОИЗВОДСТВА МИКРОКАЛЬЦИТА И ЩЕБНЯ УРАЛМИКРОКАЛЬЦИТ

г. Верхний Уфалей



**135,2** млн **₽**

**70** рабочих мест

**2024 – 2028**

срок реализации проекта

## ПОДДЕРЖКА

- Содействие в подготовке документов для получения статуса резидента ТОР «Верхний Уфалей»
- Консультация по мерам поддержки

## ТЕКУЩИЙ СТАТУС ПРОЕКТА

- Получен статус резидента ТОР «Верхний Уфалей»
- Производство осуществляется на арендованном оборудовании
- Добыча щебня в одном из арендуемых карьеров

# СТРОИТЕЛЬСТВО 2 КОРПУСА ШВЕЙНОЙ ФАБРИКИ LAMYSYSTEMS

г. Миасс



**150** млн **₽**

**30** рабочих мест

**2019 – 2024**

срок реализации проекта

декабрь **2024** года

ввод в эксплуатацию

## ПОДДЕРЖКА

- Содействие в подготовке пакета документов для получения гранта на возмещение затрат на НИОКР – 1,28 млн руб. (2022 г.)
- Содействие в подготовке пакета документов на возмещение затрат на продвижение продукции – 0,2 млн руб. (2022 г.)
- Сопровождение получения добровольной сертификации салфетки Gelmon для чистых помещений, антистатических производств, мед. Учреждений по программе Центра Инжиниринга Фонда развития предпринимательства

# СКЛАДСКОЙ КОМПЛЕКС КЛАССА «А»

ИНИЦИАТОР ПРОЕКТА  
ООО «ПФО Девелопмент»



## ПОДДЕРЖКА

- Содействие в подготовке пакета документов для получения статуса МИП в целях предоставления земельного участка аренду без проведения торгов
- Оказание содействия в рамках создания инженерной инфраструктуры: электро-, газо-, водоснабжения и водоотведения, примыкания к автомобильной дороге
- Подписано Соглашение с Губернатором Челябинской области о сотрудничестве и взаимодействии на ПМЭФ'24

## Текущий статус проекта

- Получение Технических условий и заключение договоров:
- Газоснабжение – в работе Технические условия и Договор ТП на объем 3800 куб. м /сутки (с лимитом до 4500 куб. м /сутки)
- Водоотведение – достигнута договоренность о врезке в ливневую канализацию (точка врезки определена)
- Электроснабжение – достигнута договоренность с ОАО «РЖД» по подключению 10 МВт от ПС 500/220/110 «Козырево»

**18,1** млрд Р

**21** рабочее место

**2024 – 2029**

срок реализации проекта

# ПРОИЗВОДСТВЕННО-СКЛАДСКОЙ КОМПЛЕКС

ИНИЦИАТОР ПРОЕКТА  
ООО «ИН Парк-Челябинск»



**200** млн Р

**40** рабочих мест

## ПОДДЕРЖКА

- Оказание содействия в подготовке документов для выхода на инвестиционный совет для корректировки параметров проекта
- Оказание содействия в подключении к объектам инженерной инфраструктуры
- Проведена консультация по финансовым и нефинансовым мерам поддержки

**декабрь 2024** года  
ввод в эксплуатацию

**2017 – 2024**  
срок реализации проекта

# ТЕРМАЛЬНЫЙ КОМПЛЕКС НА БЕРЕГУ ОЗ. СМОЛИНО

ИНИЦИАТОР ПРОЕКТА  
ООО «Империя игр»



**321,1** млн Р

**15** рабочих мест

## ПОДДЕРЖКА

- Подбор земельного участка
- Содействие в подготовке пакета документов для получения статуса объекта социально-культурного назначения в целях предоставления земельных участков в аренду без проведения торгов
- Оказание содействия в подключении к ресурсосберегающим организациям

## Текущий статус проекта

- Получен земельный участок без торгов
- Ведется согласование эскизного проекта
- Внесение изменений в ДПТ и подготовка заявки на внесение изменений в ПЗЗ

**2022 – 2026**  
срок реализации проекта

# СОЗДАНИЕ ОЗДОРОВИТЕЛЬНОГО КОМПЛЕКСА С ТЕРМАЛЬНЫМ БАССЕЙНОМ «ТАГАНАЙ ТЕРМАЛ»

г. Златоуст



**150** млн **₽**

**15** рабочих мест

**2020 – 2027**

срок реализации проекта

март **2024** года

открытие первой очереди

## ПОДДЕРЖКА

- Содействие в подготовке пакета документов для аренды ЗУ под строительство объектов
- Содействие в подготовке пакета документов для получения субсидии на создание модульных некапитальных средств размещения – 4,5 млн руб. (2023 г.)
- Поручительство РГО Фонда в сумме 1,35 млн руб. для обеспечения займа МФО (2022 г.)
- Получен заём МФО 2,8 млн руб. (2022 г.)

## ТЕКУЩИЙ СТАТУС ПРОЕКТА

- Ведётся строительство 2-й очереди проекта, заключение договора аренды ЗУ для эксплуатации возведенных объектов

# РМК-АРЕНА И ВАНТОВЫЙ МОСТ

## ИНИЦИАТОРЫ ПРОЕКТА

- Русская медная компания
- Промышленная группа «КОНАР»



**РМК-Арена –  
уникальная спортивная арена на 8 000 зрителей**

## ВЕЛО-ПЕШЕХОДНЫЙ МОСТ

### ПОДДЕРЖКА

- Оказание содействия, в том числе, в подготовке пакета документов для признания моста объектом социально-культурного назначения в целях предоставления земельных участков в аренду без проведения торгов
- Продвижение проекта на федеральном уровне – включение презентации проекта в программу РЭФ'24

**октябрь 2024 года**  
ВВОД В ЭКСПЛУАТАЦИЮ МОСТА



Г. Челябинск

**>5 млрд Р**  
общий объем инвестиций

**209 рабочих мест**

**2021 – 2027**  
срок реализации проекта

# ИНВЕСТИЦИОННЫЕ НИШИ И ПРЕДЛОЖЕНИЯ

# Каолино-керамический завод

в ТОР «Озёрск»



**1 млрд ₹**

инвестиций

**8 лет**

срок окупаемости

**21%**

рентабельность

Организация производства санфаянсовых изделий сегментов «средний+» и «премиум»

- Площадка 1,32 га с доступным «техприсом» и налоговыми преференциями резидента ТОР
- Сырьевая база в 30 км – разрабатываемые и разведанные месторождения каолина в г. Кыштым
- В радиусе 200 км 2 города-миллионника: Челябинск и Екатеринбург с крупными ТЛЦ и общим населением на 2 региона – более 7 млн жителей

# БИОНИЧЕСКИЕ ПРОТЕЗЫ.

## ПОИСК СОИНВЕСТОРА



### ПОМЫШЛЕННЫЙ КОМПЛЕКС ПО ПРОИЗВОДСТВУ БИОНИЧЕСКИХ ПРОТЕЗОВ РУКИ

- реализация протезов (240 комплектов в год)
- реализация комплектующих (нейрогарнитура, зарядная станция)
- послепродажное обслуживание продукции

#### Использование

- в медицине (люди с отсутствием верхних конечностей до локтя в возрасте от 16 лет и старше)
- в робототехнике (использование манипуляторов бионического протеза)

**> 8 000**

ежегодная потребность  
в протезах руки

### Инициатор проекта Макаров Богдан Борисович

- Выиграл на разработку проекта грант 1 млн руб. (Фонд содействия инновациям). Октябрь 2025 г. - срок выпуска прототипа протеза
- Имеет 8 летний стаж работы в сфере машиностроения и конструирования, высшее профильное образование (ФГБОУ ВО «МГТУ им. Носова, «Проектирование технологических машин и комплексов»)
- На данный момент оказывает услуги конструкторского бюро в области машиностроения

### ГОСПОДДЕРЖКА ПРОЕКТА

**Инвестиционное кредитование 14,5% годовых  
на срок до 10 лет на сумму от 10 млн до 2 млрд руб. (АО «МСП Банк»)**

**Льготные займы для оплаты первоначального взноса по договору лизинга от  
1 до 5 % годовых на срок до 5 лет на сумму от 5 до 500 млн руб. (ФРП РФ)**

**Налоговые преференции - НДС 0% на медицинские товары**

# ТУРИЗМ И ПРИДОРОЖНЫЙ СЕРВИС



**20%** проектов  
реализуется в сфере туризма

1. Стратегия развития туризма в Российской Федерации на период до 2035 года (Распоряжение от 20 сентября 2019 г. N 2129-р)
2. Национальный проект «Туризм и индустрия гостеприимства»
3. Государственная программа Российской Федерации «Развитие туризма» (Постановление от 24 декабря 2021 г. N 2439)

# ТУРИЗМ И ПРИДОРОЖНЫЙ СЕРВИС



**14** зон для МФЗ

определено в Челябинской области  
на трассах федерального значения

«Об утверждении Концепции развития  
автомобильного туризма в РФ  
на период до 2035 г.»

Распоряжение Правительства РФ  
от 25 апреля 2024 г. № 1025-р

«Об утверждении генеральной схемы размещения МФЗ  
дорожного сервиса вдоль автомобильных дорог общего  
пользования федерального значения, находящихся в ведении  
Федерального дорожного агентства»

Распоряжение Росавтодора от 09.10.2024 N 2530-р

# Строительство гостиничного комплекса 4 ★★★★★ у подножия хребта Таганай



**600 млн ₹**

инвестиций

**8 лет**

срок окупаемости

**47%**

рентабельность

120 номеров стандартной и повышенной комфортности  
с рестораном, СПА-комплексом и конференц-центром

- Площадка 14 га в г. Златоуст с доступным техприсом и панорамным видом на национальный парк «Таганай»
- Таганай в ТОП-10 самых посещаемых национальных парков страны – 75 тыс человек посетило Национальный парк в I квартале 2025 г
- Златоуст – один из спортивно-событийных центров Челябинской области



## ГЛЦ «МИНЬЯР» – ПРОЕКТ С УСТОЙЧИВЫМ БРЕНДОМ И СФОРМИРОВАННЫМ ТУРПОТОКОМ

- Первый ГЛЦ на Урале (*действует более 60 лет*)
- Имеет постоянную аудиторию (*жители Республики Башкортостан и агломерации Горный Урал Челябинской области*)

### Активы

1. Земельные участки (*3 участка – земля под трассами и подъёмниками – в частной собственности*)
2. Здание базы ГЛЦ «Миньяр» (450 м<sup>2</sup>)
  - Пункт проката (*40 комплектов лыж и 12 комплектов сноубордов*)
  - Кафе вместимостью до 50 человек
  - Номерной фонд на 25 койко-мест
3. Гараж для техники 250 м<sup>2</sup> (*2 ратрака и 2 снегохода Буран*)
4. Оборудование для ГЛЦ (*5 подъемников и система искусственного оснежения трасс*)

**3 000 посетителей в сезон**

**5 оборудованных трасс**

### ВАРИАНТЫ РАЗВИТИЯ ПРОЕКТА

- 1 Всесезонный «камерный» курорт-спутник крупного курорта – ГЛК «Аджигардак»
- 2 База профессиональной подготовки кадров для ГЛЦ Большого Урала

### ВАРИАНТЫ УЧАСТИЯ В ПРОЕКТЕ

- 1 Соинвестирование в развитие
- 2 Полный выкуп ГЛЦ

# ОТЕЛЬ В САТКЕ



## ОТЕЛЬ С КАРМАННЫМ ПАРКОМ В ЦЕНТРАЛЬНОЙ ЧАСТИ ГОРОДА САТКА

- Номерной фонд категорий «стандарт», «повышенный комфорт» и «премиум» (общее количество — 20–30 номеров)
- Ресторан-кафе с трансформацией в банкетный зал, Конференц-зал
- Услуга организации деловых и торжественных мероприятий

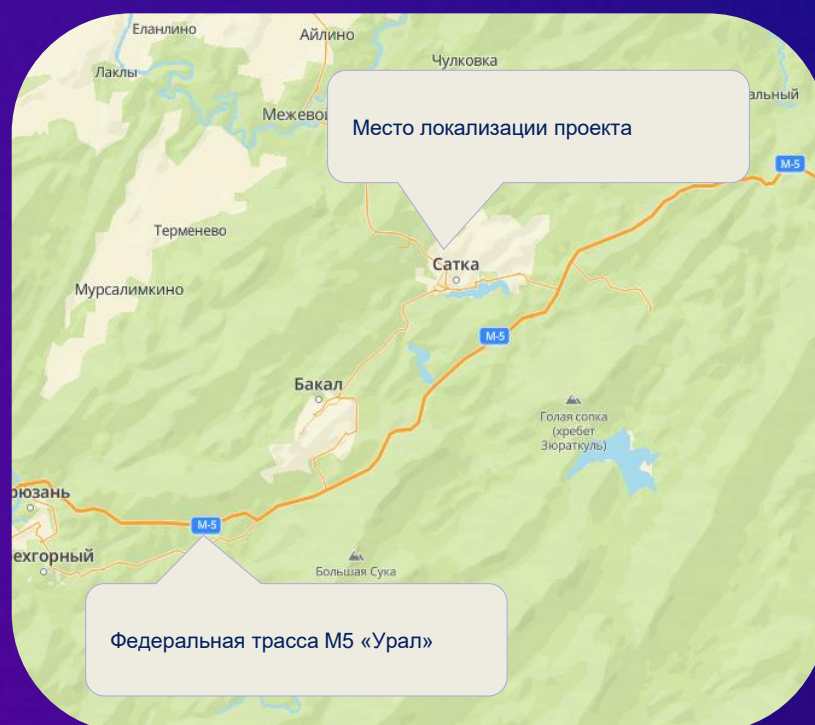
### Потребители услуг

- Туристы из разных регионов РФ, посещающие природные достопримечательности
- Командированные сотрудники предприятий;
- Жители городов Сатка (42 062 чел) и Бакал (16 103 чел)

Площадка – муниципальный земельный участок в аренду

туристический поток  
> 500 000 чел ежегодно

**40%** корпоративные  
туристы

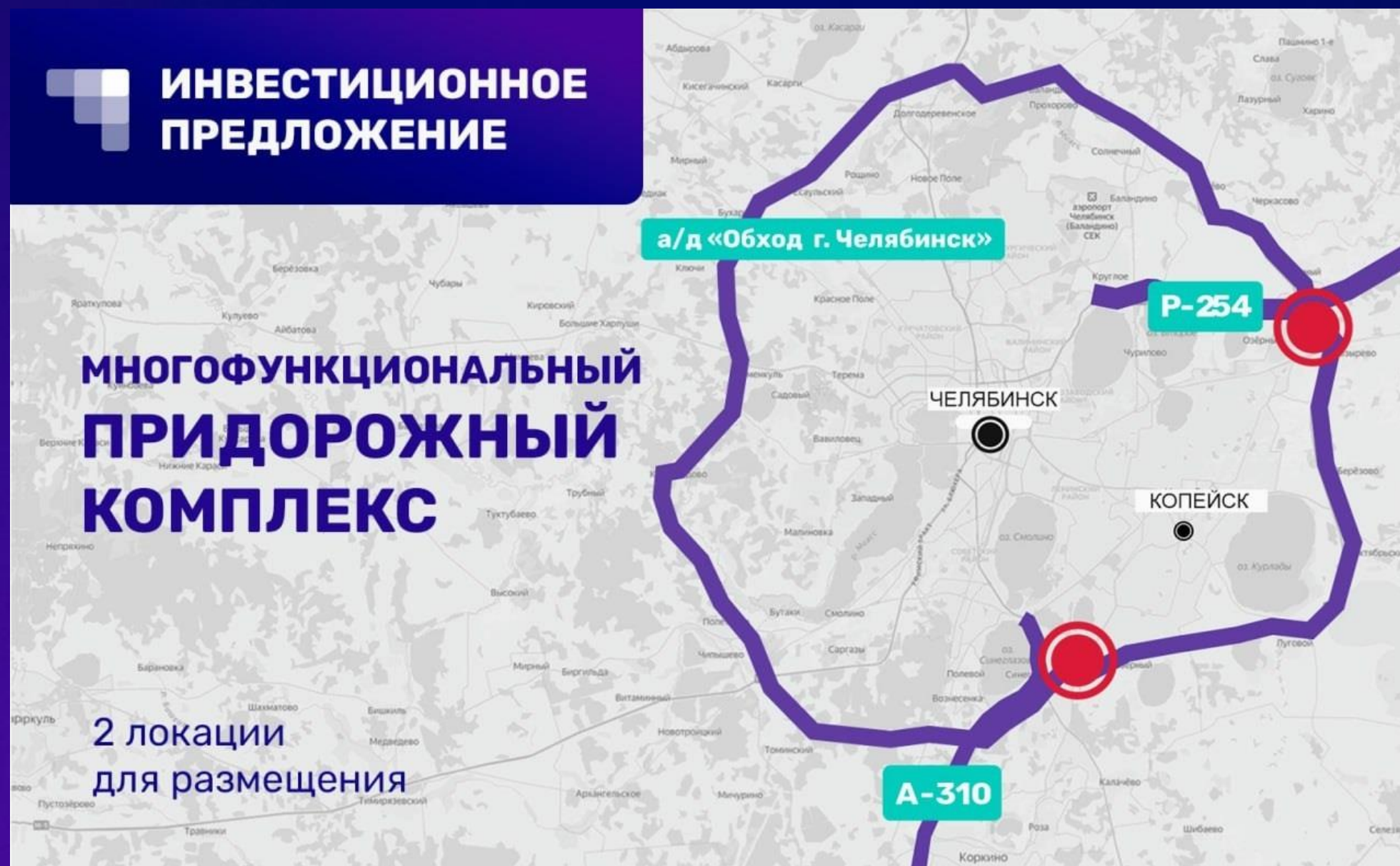


## ГОСПОДДЕРЖКА ПРОЕКТА

1. Инвестиционное кредитование – ставка 14,5% годовых на срок до 10 лет на сумму от 10 млн до 2 млрд руб. (АО «МСП Банк»)
2. Поручительство на покрытие до 50% суммы банковского кредита до 1 млрд руб. сроком до 10 лет (АО «МСП Банк»)
3. Субсидия до 20 млн руб. на развитие туристической инфраструктуры (Министерство экономического развития РФ)
4. Налоговые преференции
  - НДС 0% в течение 20 последовательных налоговых периодов для объектов, включенных в реестр объектов туристской индустрии
  - налог на имущество 0% в течение 5 лет участникам приоритетного инвестиционного проекта (при капитальных вложениях не менее 50 млн руб.)

# ПРИДОРОЖНЫЙ СЕРВИС

## ИНВЕСТИЦИОННОЕ ПРЕДЛОЖЕНИЕ



КОМПЛЕКС НА А/Д «ОБХОД Г. ЧЕЛЯБИНСК»  
ПО СОСЕДСТВУ СО СТРОЯЩИМСЯ ЛОГИСТИЧЕСКИМ  
ЦЕНТРОМ ООО «ПФО ДЕВЕЛОПМЕНТ» (ОЗОН)

**2 722 авт./сут.**  
ИНТЕНСИВНОСТЬ ПОТОКА

КОМПЛЕКС НА А/Д «ОБХОД Г. ЧЕЛЯБИНСК»  
ПО СОСЕДСТВУ С ДЕЙСТВУЮЩИМ ЛОГИСТИЧЕСКИМ  
ЦЕНТРОМ (РЦ «КРАСНОЕ&БЕЛОЕ», «ЛОГОЦЕНТР»)

**3 0003 авт./сут.**  
ИНТЕНСИВНОСТЬ ПОТОКА

**350 млн ₴**  
ПОТРЕБНОСТЬ В ФИНАНСИРОВАНИИ

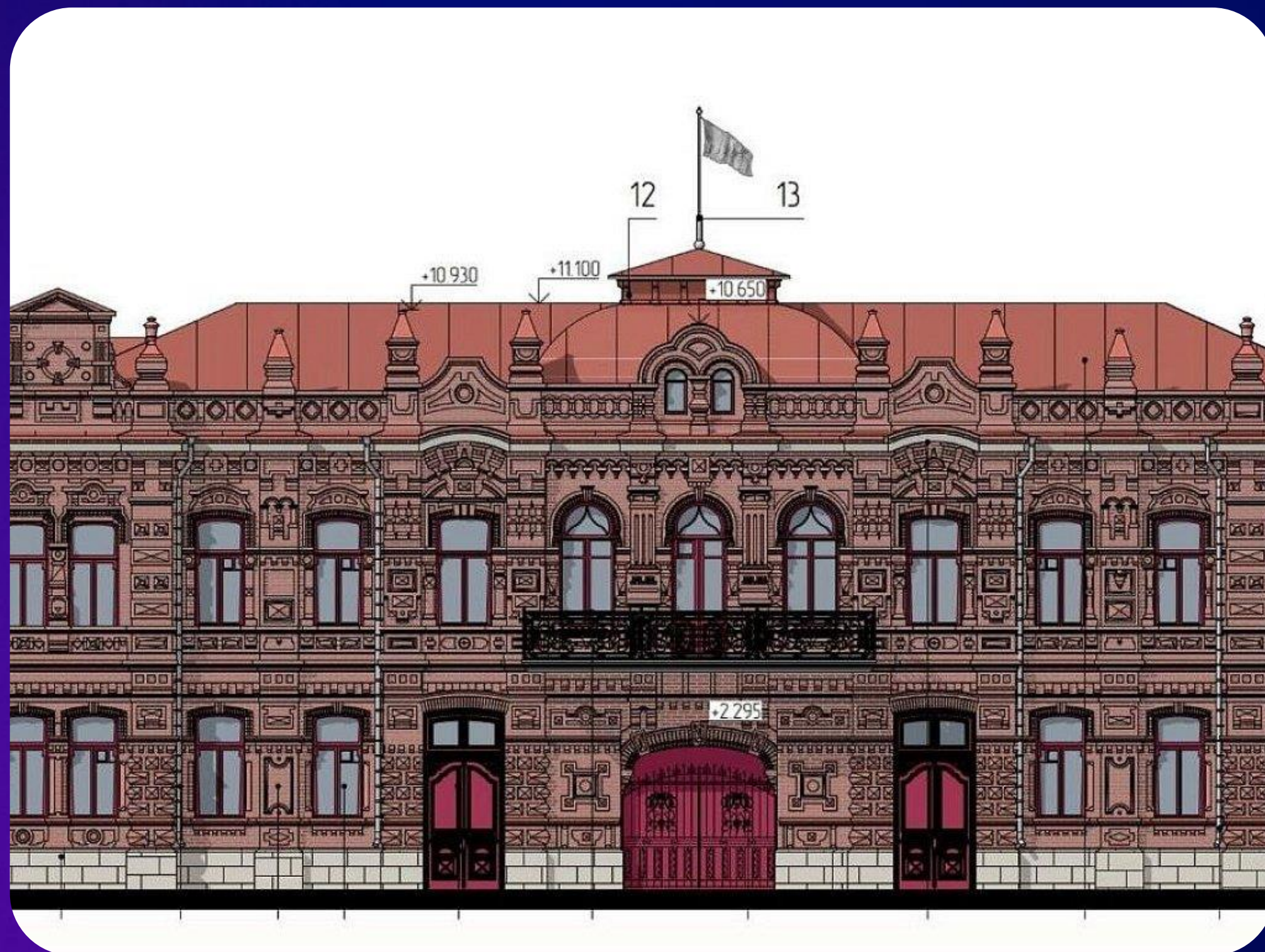
## ГОСПОДДЕРЖКА ПРОЕКТА

1. Льготное кредитование – ставка 14,5% годовых на срок до 120 месяцев на сумму от 10 млн до 2 млрд руб. (АО «МСП Банк»)

## 2. Налоговые преференции

- НДС 0% в течение 20 последовательных налоговых периодов для объектов, включенных в реестр объектов туристской индустрии
- налог на имущество 0% в течение 5 лет участникам приоритетного инвестиционного проекта (при капитальных вложениях не менее 50 млн руб.)

# ОБЪЕКТЫ КУЛЬТУРНОГО НАСЛЕДИЯ



## СОХРАНЕНИЕ И ВОВЛЕЧЕНИЕ В ХОЗЯЙСТВЕННЫЙ И ЭКОНОМИЧЕСКИЙ ОБОРОТ ОБЪЕКТОВ КУЛЬТУРНОГО НАСЛЕДИЯ

Президент РФ В.В. Путин в Послании Федеральному собранию  
24 февраля 2024 года.

Льготная аренда  
площадей и  
земельных  
участков



Льготные  
программы  
кредитования

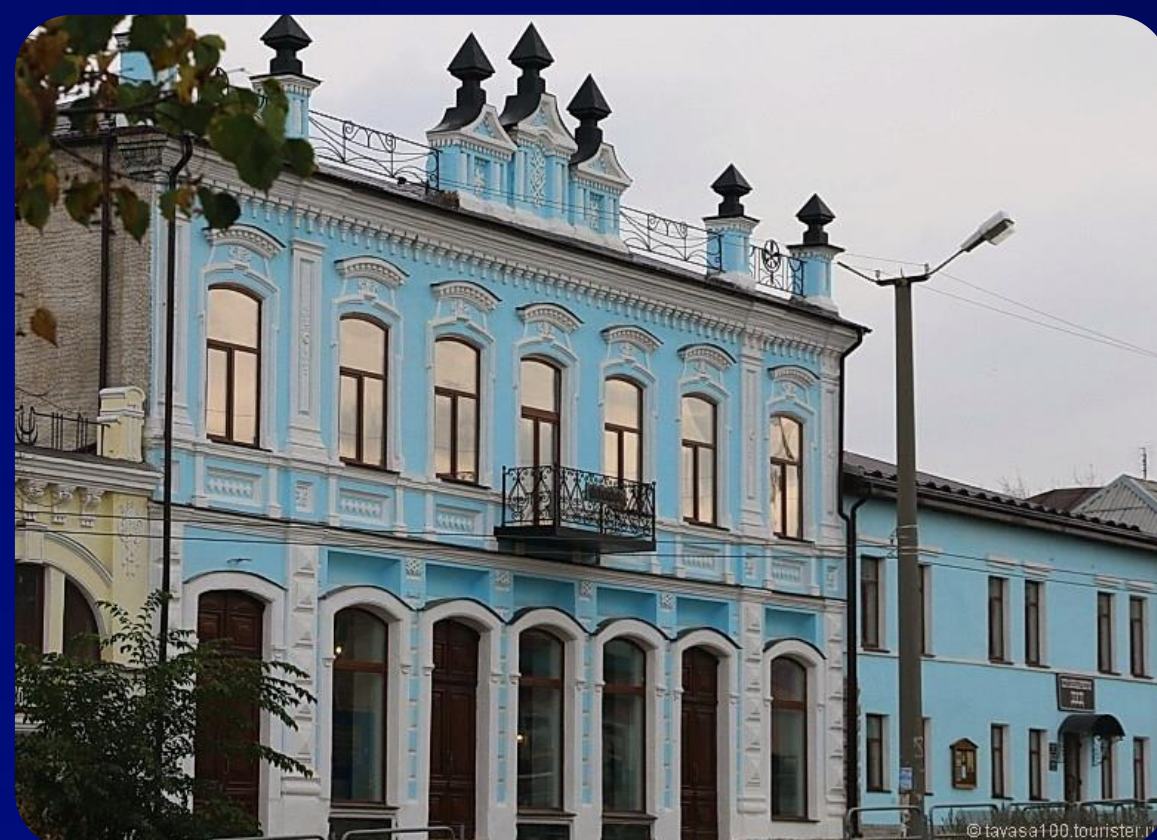


**51** млрд **₽**

выделение дополнительных бюджетных ассигнований федерального бюджета в 2025 - 2030 годах на эти цели

**>2 000** объектов в регионе

# Дом Купца Смирнова в Миассе



Дом Купца Смирнова  
г. Миасс, ул. Пролетарская 5

**>20** объектов в Миассе

# ОКН. ТРОИЦК



Здание пассажа Яушевых  
г. Троицк, ул. Малышева, 34

**>100 объектов**

культурного наследия в Троицке

1. Купеческие дома
2. Усадебные комплексы
3. Общественные здания
4. Особняки
5. Склады
6. Комплекс строения пивного завода
7. Приходские школы
8. Здания больниц, банков
9. Торговые здания
10. Доходные дома

## Инвестиционные предложения

Все

<p>Производство бионических протезов руки</p> <p>Медицина</p>	<p>Организация швейного производства в Магнитогорске</p> <p>Легкая промышленность</p>	<p>Развитие горно-лыжного центра «Миньяр»</p> <p>Туризм и гостеприимство</p>
<p>Каолино-керамический завод</p> <p>Строительные материалы</p>	<p>Производство сухих строительных смесей</p> <p>Строительные материалы</p>	<p>Центр восстановительной медицины и реабилитации</p> <p>Медицина</p>
<p>Знаменский торцы</p> <p>Туризм и гостеприимство</p>	<p>Многофункциональный объект придорожного сервиса на пересечении трассы А310 и а/д «Обход г. Челябинск»</p> <p>Придорожный сервис</p>	<p>Многофункциональный объект придорожного сервиса на пересечении трассы Р-254 и а/д «Обход г. Челябинск»</p> <p>Придорожный сервис</p>
<p>Центр семейного здоровья и отдыха</p> <p>Спорт, культура, досуг</p>	<p>Гленнинг на озере Сенара</p> <p>Туризм и гостеприимство</p>	<p>Городской мини-отель</p> <p>Туризм и гостеприимство</p>

# РЕГИОНАЛЬНЫЕ И МУНИЦИПАЛЬНЫЕ ИНВЕСТИЦИОННЫЕ ПРЕДЛОЖЕНИЯ



Инвестпредложения

# ИНФОРМАЦИОННЫЕ РЕСУРСЫ

# ИНВЕСТИЦИОННЫЙ ПОРТАЛ

ЧЕЛЯБИНСКАЯ  
ОБЛАСТЬ  
ВЕКТОР  
ИНВЕСТИЦИЙ

О регионе ОЗЗ "Южноуральская" Инвестору Проекты Инвесткарта Экспертам АСИ Новости Контакты

10 место в Национальном рейтинге состояния инвестиционного климата

2900 ВРП в 2024 году, млрд руб.

549,1 Объем инвестиций в основной капитал, млрд руб.

182 свободных инвестплощадки для реализации проектов

ЧЕЛЯБИНСКАЯ  
ОБЛАСТЬ

Меры поддержки бизнеса в Челябинской области

Контрольно-надзорная деятельность

Обратиться по вопросам нарушения прав инвестора

## Полная информация о потенциале, возможностях и поддержке региона при реализации проектов

- О регионе и муниципалитетах Челябинской области
- Меры поддержки и преференциальные территории
- Проекты: реализуемые и предлагаемые
- Новости, Контакты, Календарь мероприятий
- Электронные сервисы – подборка более 40 сервисов
- Инвесткарта
- Личный кабинет с возможностью подать заявку на подбор кадров

Электронные сервисы для инвестора

Подобрать земельный участок или помещение для реализации инвестпроекта, рассчитать стоимость технологического подключения и подать заявку на сопровождение проекта, узнать о мерах поддержки бизнеса, проверить контрагента – всё это можно сделать с помощью библиотеки электронных сервисов, которую мы сформировали для более эффективной и оперативной работы.

Все сервисы

Подберите нужный вам сервис из списка

Навигатор мер поддержки инвестпроектов в Челябинской области

Навигатор мер поддержки инвестпроектов Минэкономразвития РФ

Государственная информационная система промышленности

Государственная информационная система промышленности

Портал предоставления мер финансовой государственной поддержки



ИНВЕСТПОРТАЛ

## СТАТИСТИКА ПОСЕЩЕНИЙ 2025

среднемесячные показатели на 1 полугодие

2 500

уникальные посетители

4 188

общее количество заходов на портал

10 125

просмотров страниц портала



Победитель Национальной премии «Лидеры инвестиционного развития – 2024» в номинации «Лучший инвестиционный портал»

# ОПЕРАТИВНЫЕ НОВОСТИ ИНВЕСТИБЛОКА

ЧЕЛЯБИНСКАЯ  
ОБЛАСТЬ  
ВЕКТОР  
ИНВЕСТИЦИЙ

Направление  
инвестразвития  
Центра «Мой бизнес»  
Челябинской области

**Инвестиции 74. Господдержка. Бизнес**

☆☆☆☆☆ · Написать отзыв

✓ Вы подписаны

Сообщение

Ещё

Услуги

Инвестпроекты

Мероприятия

Рассылка н

Инвестиционное направление Фонда  
развития предпринимательства  
Челябинской области, центр «Мой бизнес...  
Показать ещё

<https://investregion174.ru/>

Подробная информация



# КОМАНДА НАПРАВЛЕНИЯ ИНВЕСТИЦИОННОГО РАЗВИТИЯ



**ИННА ИВАНОВА**

заместитель генерального  
директора Центра «Мой бизнес» -  
директор по инвестициям

+7 951 233 71 09

[in.ivanova@fond174.ru](mailto:in.ivanova@fond174.ru)



**АЛЁНА ВАТУТИНА**

Директор Департамента аналитики,  
привлечения и продвижения

+7 999 589 10 00

[ad.vatutina@fond174.ru](mailto:ad.vatutina@fond174.ru)



**ВИКТОРИЯ ВИРЧЕНКО**

Директор Департамента  
экспертизы и сопровождения  
проектов

+7 902 615 97 97

[v.virchenko@fond174.ru](mailto:v.virchenko@fond174.ru)