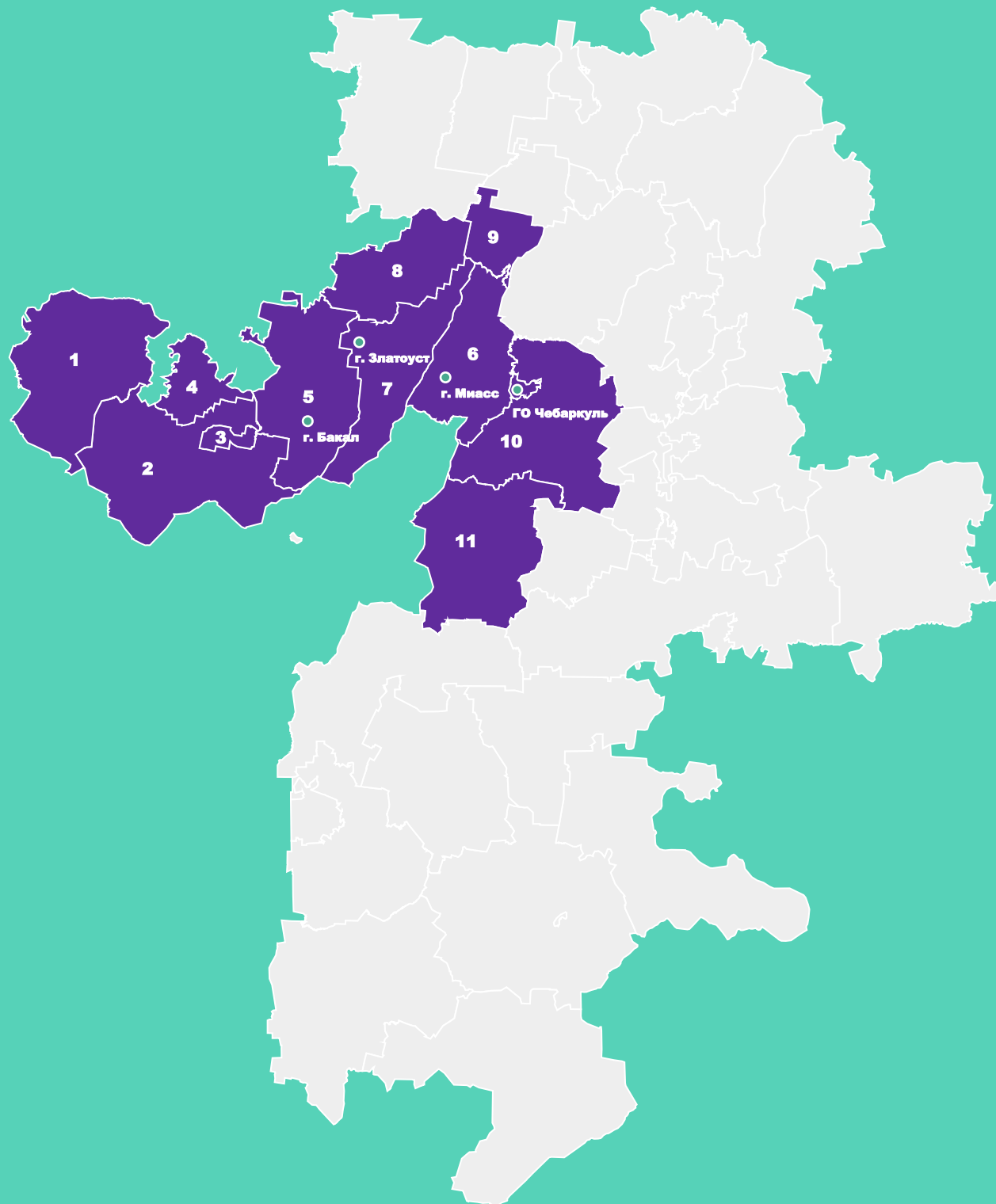




ЧЕЛЯБИНСКАЯ
ОБЛАСТЬ
ВЕКТОР
ИНВЕСТИЦИЙ

КАТАЛОГ ИНВЕСТИЦИОННЫХ ПЛОЩАДОК

КОНУРБАЦИЯ ГОРНЫЙ УРАЛ



1. Ашинский муниципальный район

2. Катав-Ивановский городской округ

3. Трёхгорный городской округ

4. Усть-Катавский городской округ

5. Саткинский муниципальный район

в том числе - Бакальское городское поселение

6. Миасский городской округ

7. Златоустовский городской округ

8. Кусинский муниципальный район

9. Карабашский городской округ

10. Чебаркульский муниципальный район

Ядро - Чебаркульский городской округ

11. Уйский муниципальный район

Свободные площадки производственного назначения, 0,9 га

Челябинская область, г. Златоуст, ул. Румянцева, 43



КОММУНИКАЦИИ



Энергоснабжение

Трансформаторная подстанция 6/04 кВТ
(граничит с земельным участком)

0,5 МВт



Газоснабжение

отсутствует



Водоснабжение

хозяйственно - бытовое
противопожарное
производственное/ технологическое
проходит по земельному участку



Теплоснабжение

котельная на земельном участке



Водоотведение

хозяйственно-бытовое
ливневое
проходит по земельному участку

РАССТОЯНИЕ ДО

ближайший населенный пункт	0 км
районный центр	0 км
г. Челябинск	140 км
г. Уфа	290 км
г. Екатеринбург	260 км
г. Москва	1600 км

Железная дорога	0,5 км
Автодорога	0 км
Ближайший аэропорт	150 км



Помещения
на участке

Цокольный этаж, 317,6 м²

1 этаж:
137,7 м², 60,3 м², 24 м²

2 этаж:
40 м², 64,7 м²

3 этаж:
63,3 м², 20,8 м², 31,8 м²,
30,8 м², 32,1 м², 9,2 м²

Задний двор, 143,5 м², 133,5 м²

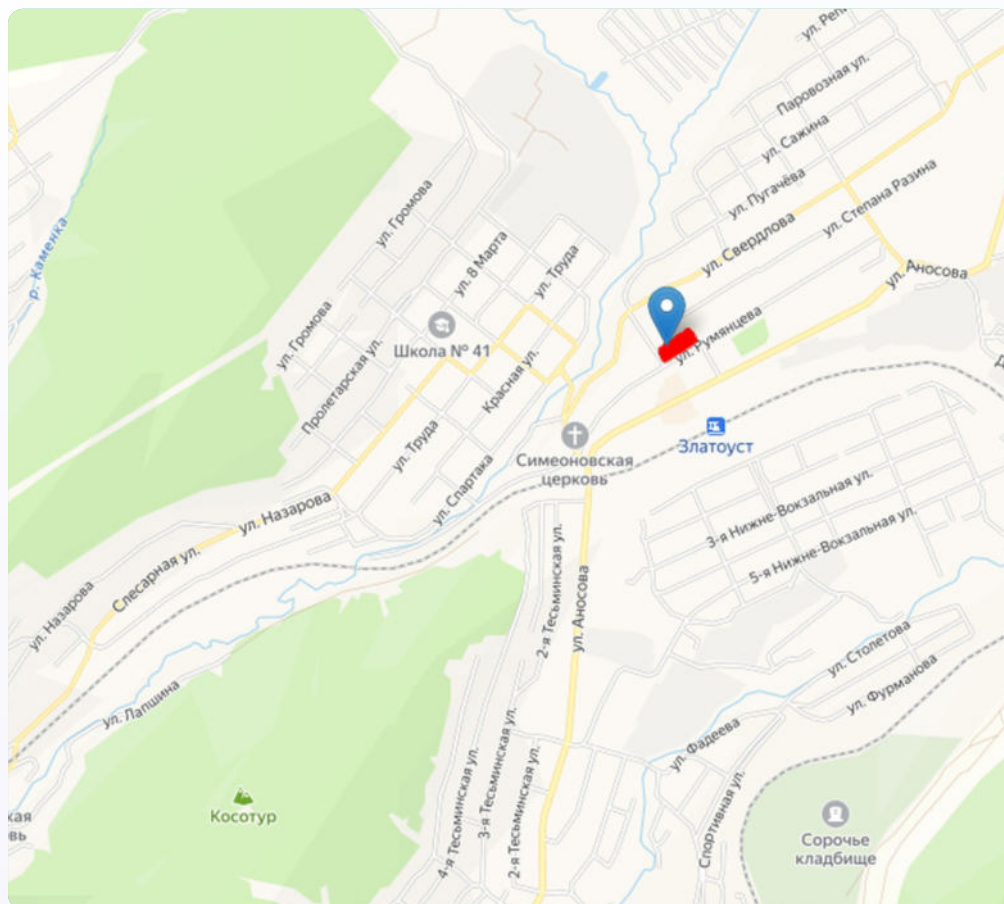
- ▶ производственное, административное, складское, бытовое и др.
- ▶ частная собственность

**ООО «Златоустовское предприятие
«Электроизделия» имени Н.Р. Музыченко»
главный инженер Макаров Сергей Леонидович**

Телефон 8 (3513) 62-57-18, 8-919-320-71-02

Адрес: г. Златоуст, ул. Румянцева, д. 43

E-mail: zlatupp@inbox.ru



Свободные площадки производственного назначения, 4,36 га

Челябинская область, г. Златоуст, проезд Парковый, 1. АО «Златоустовский машиностроительный завод»



КОММУНИКАЦИИ



Энергоснабжение

Трансформаторная подстанция 6/04 кВТ на земельном участке

0,4 МВт



Газоснабжение

подключение возможно



Водоснабжение

хозяйственно-бытовое граничит с земельным участком

106 м³/час



Теплоснабжение

отсутствует



Водоотведение

есть возможность подключения

РАССТОЯНИЕ ДО

ближайший населенный пункт	0 км
районный центр	0 км
г. Челябинск	140 км
г. Уфа	290 км
г. Екатеринбург	260 км
г. Москва	1600 км

Железная дорога (ст. Уржумка ЮУрЖД)	7 км
Автодорога (трасса М5)	6,5-7 км
Аэропорт Бalandино	160 км



на участке здания

S = 1583,9 м²

здание типографии,

S=809,2 м²

здание маслохозяства, цех 14

S=111,3 м²

здание насосной АГУ у корпуса 26

S=663,4 м²



Свободные площадки производственного назначения, 0,38 га

Челябинская область, г. Миасс, ул. Нагорная, 247



КОММУНИКАЦИИ



Энергоснабжение

Трансформаторная подстанция 6/04кВт
граничит с земельным участком

0,4 МВт



Газоснабжение

газопровод высокого давления, ГРП
(граничит с земельным участком)



Водоснабжение

подключение возможно
(граничит с земельным участком)



Теплоснабжение

подключение возможно
(граничит с земельным участком)



Водоотведение

подключение возможно
(граничит с земельным участком)

РАССТОЯНИЕ ДО

ближайший населенный пункт	0 км
районный центр	11,3 км
г. Челябинск	104 км
г. Уфа	322 км
г. Екатеринбург	254 км
г. Москва	1660 км

Железная дорога	8,6 км
Автодорога	0,03 км
Ближайший аэропорт	130 км



На участке
здания
S = 525 м²

Здание №1

S = 125 м²

Здание №2
требуется вложений

S = 400 м²





74:34:2100040:24

аренда / продажа

- ▾ для производственных целей, размещение и эксплуатация объектов недвижимости
- ▾ частная собственность

АНО «АИР МГО»

Лыков Станислав Александрович

Телефон: 8-908-571-31-10, E-mail: airmiass@ya.ru

Адрес: г. Миасс, пр. Автозаводцев, 55



Свободные площадки производственного назначения, 0,4 га

Челябинская область, г. Бакал, ул. Комсомольская, д. 15



КОММУНИКАЦИИ



Энергоснабжение

Трансформаторная подстанция 6/04 кВТ
(граничит с земельным участком)

0,4 МВт



Газоснабжение

газопровод низкого давления
(граничит с земельным участком)

10,4 м³/час



Водоснабжение

хозяйственно-бытовое
(граничит с земельным участком)

10 м³/час



Теплоснабжение

котельная
(граничит с земельным участком)

30 кВт



Водоотведение

Хозяйственно-бытовое,
ливневое,
(граничит с земельным участком)

10 м³/час

РАССТОЯНИЕ ДО

ближайший населенный пункт	0,5 км
районный центр	20 км
г. Челябинск	200 км
г. Уфа	230 км
г. Екатеринбург	350 км
г. Москва	1580 км

Железная дорога	0,5 км
Автодорога	0,2 км
Аэропорт г. Челябинск	250 км
Аэропорт г. Уфа	230 км



на участке
здание
1 ЭТАЖ

S – 287,9 м² V – 1121 м³
h – 3,14 м



74-74-18/078/2012-448

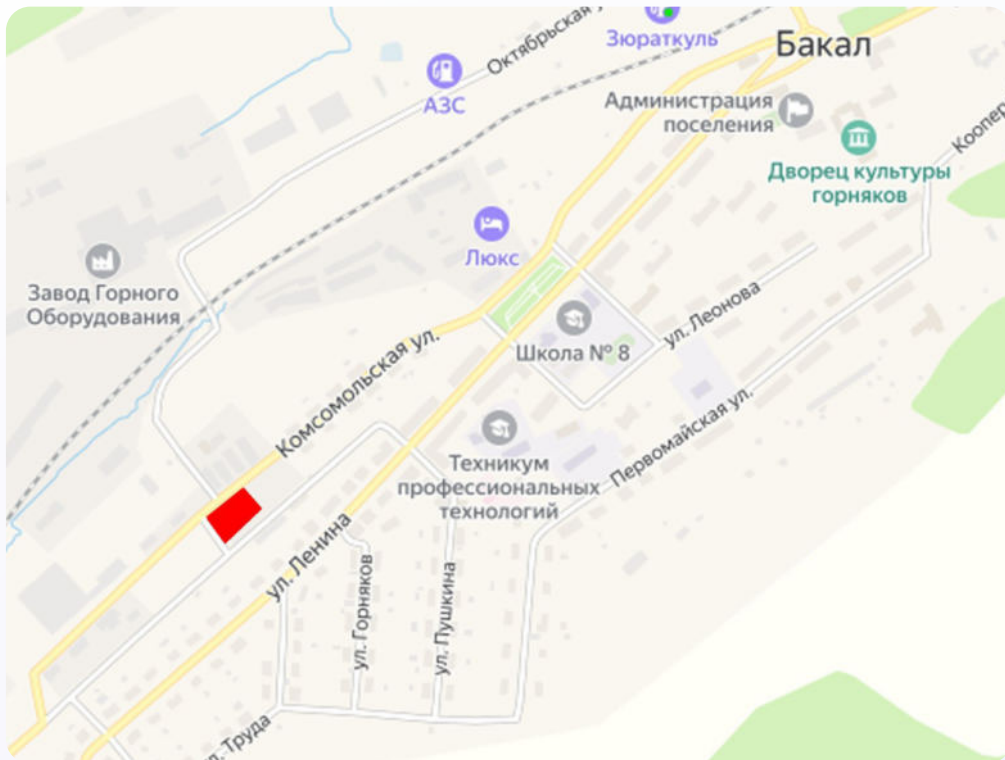
аренда / продажа

- ▶ производственное, промышленное, складское
- ▶ муниципальная собственность

**Глава Бакальского городского поселения
Зарочинцев Андрей Леонидович**

Телефон: 8 (35161) 9-60-16 , E-mail: finbak@mail.ru

Адрес: 456910, Челябинская область, г. Бакал, ул.Ленина, 13



Свободные площадки производственного назначения, 0,7 га

Челябинская область, г. Бакал, Промучасток. Бытовой комбинат ВКТ-3 (АБК)



КОММУНИКАЦИИ



Энергоснабжение

Трансформаторная подстанция 6/04 кВт, КЛ 0,4 кВ, (подключено)

0,4 МВт



Газоснабжение

газопровод низкого давления, (граничит с земельным участком)

10,4 м³/час



Водоснабжение

хозяйственно-бытовое, (граничит с земельным участком)

20 м³/час



Теплоснабжение

в наличии (подключено)

73,2 кВт



Водоотведение

хозяйственно-бытовое, ливневое

20 м³/час

РАССТОЯНИЕ ДО

ближайший населенный пункт	0,2 км
районный центр	22 км
г. Челябинск	206 км
г. Уфа	227 км
г. Екатеринбург	333 км
г. Москва	1212 км

Железная дорога	2 км
Автодорога (подходит к зданию)	0 км
Аэропорт Баландино, г. Челябинск	232 км
Аэропорт г. Уфа	234 км

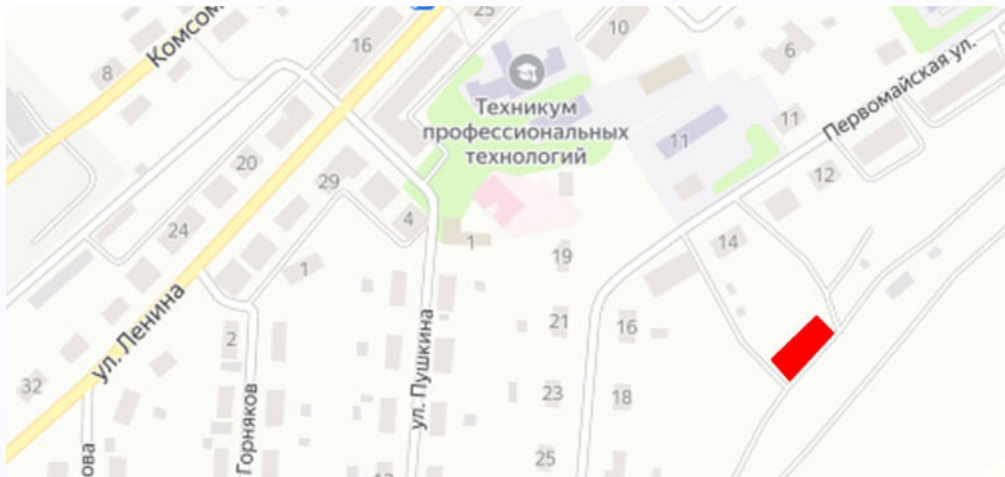


на участке
здание
административное

S - 640,7 м²
застроенная
S - 1281,4 м²
съёмочная

h - 7,35 м
2 ЭТАЖА





74:18:0204000:0001:002700 /6

аренда / продажа

- ▼ административное
- ▼ частная собственность

**ООО БРУ, Начальник Л.И. Трясцына
Главный энергетик В.М. Кубышкин**

Телефон: 8 (35161) 9-60-70

Адрес: 456910, Челябинская область, г. Бакал.

E-mail: oks@bakaluda.ru, pravo@bakalruda.ru



Свободные площадки производственного назначения, 0,2 га

Челябинская область, г. Бакал, Промучасток. Здание сушильного корпуса



КОММУНИКАЦИИ



Энергоснабжение

2х трансформаторная подстанция
«Компрессорная» 6/04 кВ
(граничит с земельным участком)

1,2 МВт



Газоснабжение

ГРП-2 пристроено к зданию

10,4 м³/час



Водоснабжение

хозяйственно-бытовое
производственно-техническое
(граничит с земельным участком)

10 м³/час



Теплоснабжение

подключено

73,2 кВт



Водоотведение

хозяйственно-бытовое,
технологическое,
ливневое

10 м³/час

РАССТОЯНИЕ ДО

ближайший населенный пункт	0 км
районный центр	22 км
г. Челябинск	206 км
г. Уфа	227 км
г. Екатеринбург	333 км
г. Москва	1212 км

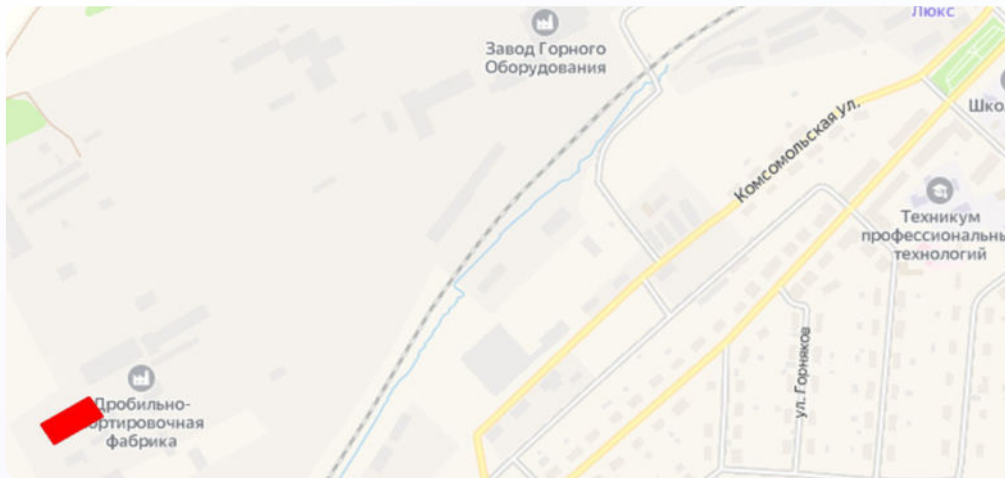
Железная дорога	2 км
Автодорога	2 км
Аэропорт Баландино, г. Челябинск	232 км
Аэропорт г. Уфа	234 км



на участке
здание
производственное

S - 2878,6 м² h - 21,8 м
застроенная
1 ЭТАЖ





74:18:02 04 000:0001:002726 /43-72

аренда / продажа

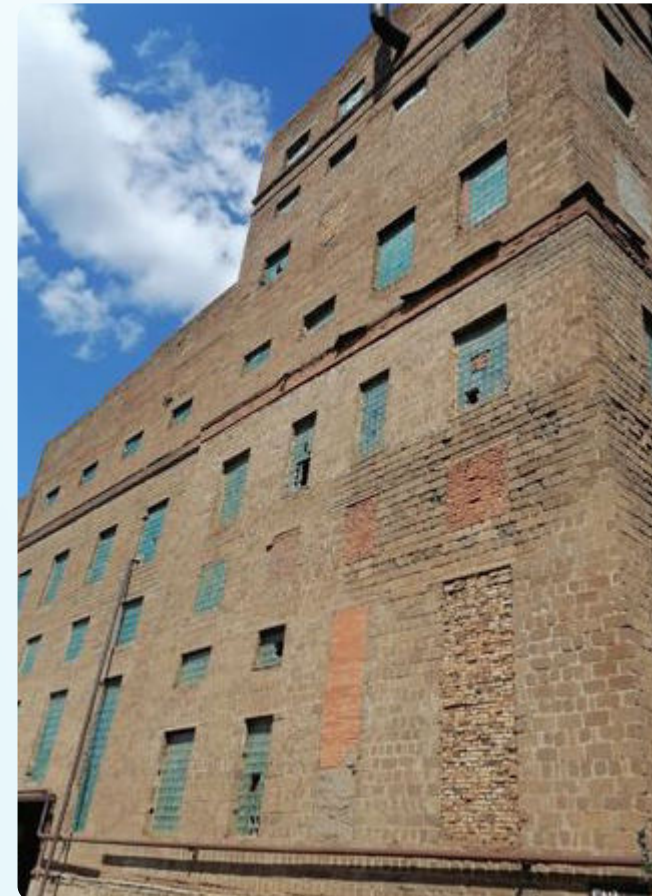
- ▶ производственная
- ▶ частная собственность

**ООО БРУ, Начальник Л.И.Трясцына
Главный энергетик В.М.Кубышкин**

Телефон: 8 (35161) 9-60-70

Адрес: 456910, Челябинская область, г. Бакал.

E-mail: oks@bakaluda.ru, pravo@bakalruda.ru



Свободные площадки производственного назначения, 0,7 га

Челябинская область, г. Бакал, Промучасток. Здание бетонного узла с галерей и навесом



КОММУНИКАЦИИ



Энергоснабжение

Трансформаторная подстанция 6/04 кВ
(граничит с земельным участком)

0,1 МВт



Газоснабжение

газопровод низкого давления
(граничит с земельным участком)

10,4 м³/час



Водоснабжение

производственно - техническое,
хозяйственно-бытовое
(граничит с земельным участком)

10 м³/час



Теплоснабжение

подключено

73,2 кВт



Водоотведение

хозяйственно-бытовое,
технологическое,
ливневое

10 м³/час

РАССТОЯНИЕ ДО

ближайший населенный пункт	0 км
районный центр	22 км
г. Челябинск	206 км
г. Уфа	227 км
г. Екатеринбург	333 км
г. Москва	1212 км

Железная дорога	2 км
Автодорога (подходит к зданию)	0 км
Аэропорт Баландино, г. Челябинск	232 км
Аэропорт г. Уфа	234 км

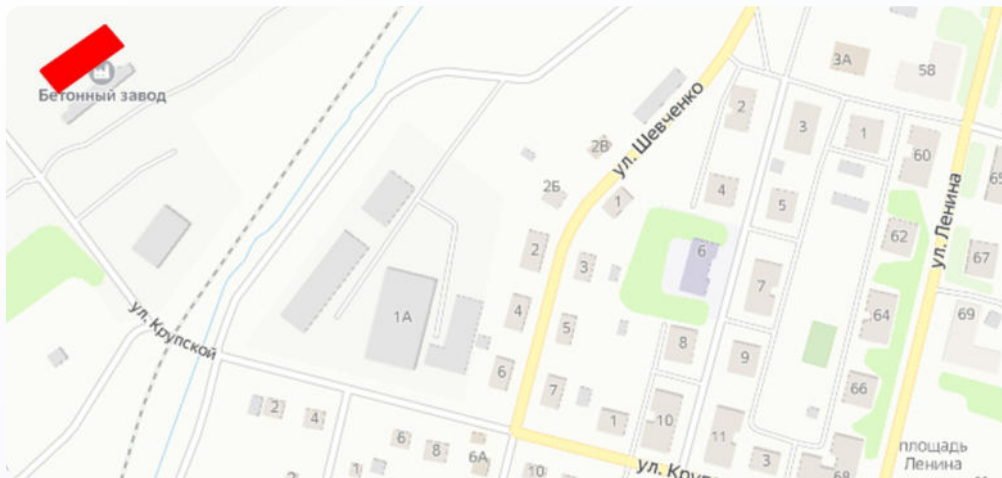


на участке
здание
производственное

S - 672,9 м²
застроенная
S - 814,8 м²
застроенная

h - 11 м





74:18:0204000:0001:002711/12-16

аренда / продажа

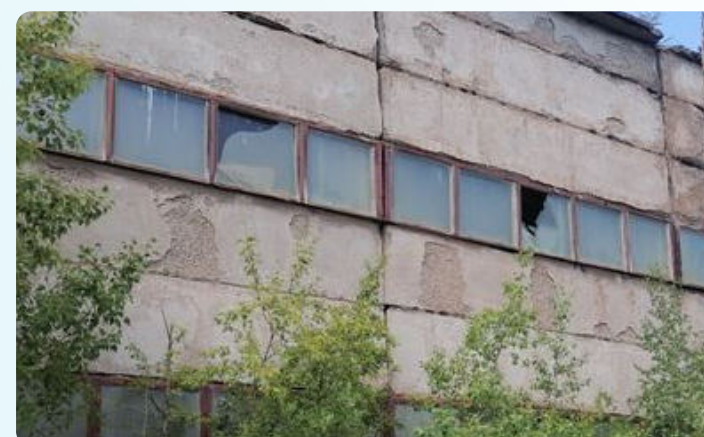
- ▶ производственная
- ▶ частная собственность

**ООО БРУ, Начальник Л.И.Трясцына
Главный энергетик В.М.Кубышкин**

Телефон: 8 (35161) 9-60-70

Адрес: 456910, Челябинская область, г. Бакал.

E-mail: oks@bakaluda.ru, pravo@bakalruda.ru



Свободные площадки производственного назначения, 5,09 га

Челябинская область, г. Трехгорный, ул. Заречная, 15. Трехгорный Наномед



КОММУНИКАЦИИ



Энергоснабжение

2x Трансформаторная подстанция 6/04 Кв,
подключено

1,2 МВт



Газоснабжение

газопровод высокого давления, ГРП
(подключено)

8000 м³/час



Водоснабжение

хозяйственно-бытовое,
(подключено)

240 м³/сутки



Теплоснабжение

подключено

4,2 кВт



Водоотведение

хозяйственно-бытовое,
(подключено)

240 м³/сутки

РАССТОЯНИЕ ДО

ближайший населенный пункт	0 км
районный центр	3 км
г. Челябинск	250 км
г. Уфа	180 км
г. Екатеринбург	360 км
г. Москва	1550 км

Железная дорога ФГУП «ПСЗ»	0,3 км
Станция «Красная горка»	5 км
Автодорога	0,2 км
Трасса М5	15 км
Аэропорт	200 км



Склад материалов

S - 616,3 м²

Административное здание

S - 926,3 м²





74:42:0102001:30, 74:42:0102001:31,
74:42:0104001:2, 74:42:0104001:1458

аренда

- ▶ производственная - хранение автотранспорта, коммунальное обслуживание, предпринимательство, деловое управление, магазины, тяжелая и легкая промышленность, автомобилестроение и другое.
- ▶ государственная до разграничения

**Комитет по управлению имуществом и земельным отношениям администрации г. Трехгорного
Соловьева Лариса Владимировна**

Телефон: 8 (351-91) 6-01-40, E-mail: soloveva_trg@mail.ru
Адрес: Челябинская область, г. Трехгорный, ул. Мира, д.6

**Отдел градостроительства администрации
г. Трехгорного Мушаева Татьяна Вадимовна**

Телефон: 8 (351-91) 6-54-11, E-mail: mushaevatv_trg@mail.ru
Адрес: Челябинская область, г.Трехгорный, ул. Мира, д.6



Свободные площадки производственного назначения, 19,31 га

Челябинская область, г. Трехгорный, ул. Рабочая, шоссе Восточное. Трехгорные машины



КОММУНИКАЦИИ



Энергоснабжение , до 560 кВт

Трансформаторная подстанция 6/04 Кв
№ 48, 31, 5,38
(подключено)

1 МВт



Газоснабжение

отсутствует



Водоснабжение

Хозяйственно - бытовое,
производственно-техническое
на территории

до 10 м³/час



Теплоснабжение

подключено



Водоотведение

Хозяйственно - бытовое,
производственно-техническое
на территории

до 10 м³/час

РАССТОЯНИЕ ДО

ближайший населенный пункт	10 км
районный центр	32 км
г. Челябинск	230 км
г. Уфа	196 км
г. Екатеринбург	430 км
г. Москва	1535 км

Железная дорога ФГУП «ПСЗ»	0,3 км
Станция «Красная горка»	5 км
Автодорога	0,2 км
Трасса М5	15 км
Аэропорт	196 км



Общая
площадь
зданий и
сооружений

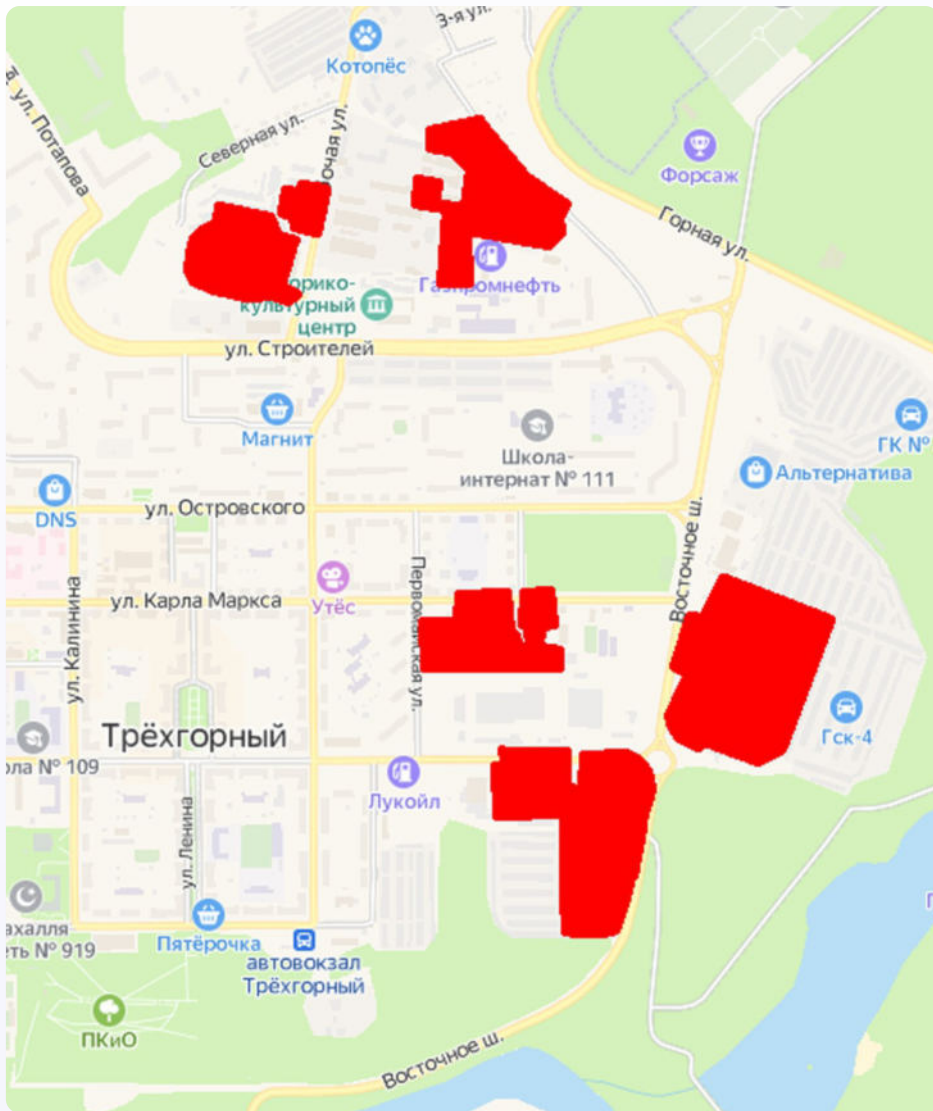
51895,30 м²

Производственные
здания и помещения 30721,3 м²

Вспомогательные
здания и помещения 13202,8 м²

Вспомогательные
объекты 105,30 м²

Административные
здания и помещения 7068 м²



аренда

74:42:0103008:28, 74:42:0103008:32, 74:42:0103003:740,
 74:42:0103009:65, 74:42:0103009:75, 74:42:0106001:24,
 74:42:0103009:62, 74:42:0103009:549, 74:42:0105004:6,
 74:42:0103009:620, 74:42:0103003:649, 74:42:0103003:739,
 74:42:0103003:74, 74:42:0103003:650, 74:42:0000000:182,
 74:42:0103003:75, 74:42:0103003:737, 74:42:0105004:15

- ▶ производственная - хранение автотранспорта, коммунальное обслуживание, предпринимательство, деловое управление, магазины, тяжелая и легкая промышленность, автомобилестроение, связь, складские площадки, общежития и другое.
- ▶ государственная до разграничения, муниципальная

Комитет по управлению имуществом и земельным отношениям администрации г. Трёхгорного **Соловьева Лариса Владимировна**

Телефон: 8 (351-91) 6-01-40, E-mail: soloveva_trg@mail.ru
 Адрес: Челябинская область, г. Трёхгорный, ул. Мира, д.6

Отдел градостроительства администрации г. Трёхгорного **Мушаева Татьяна Вадимовна**

Телефон: 8 (351-91) 6-54-11, E-mail: mushaevatv_trg@mail.ru
 Адрес: Челябинская область, г. Трёхгорный, ул. Мира, д.6



Свободные площадки производственного назначения, 23,7 га

Челябинская область, г. Трехгорный, ул. Заречная, Трехгорный Точмаш



КОММУНИКАЦИИ



Энергоснабжение

2х трансформаторная подстанция 6/04 Кв
№ 71, №9
(подключено)

2,5 МВт



Газоснабжение

газопровод высокого давления
на территории участка

7611 м³/час



Водоснабжение

Хозяйственно - бытовое,
производственно-техническое
(подключено)

408 м³/сутки



Теплоснабжение

котельная
(подключено)

2,1 кВт



Водоотведение

Рекомендуется использовать
локальные очистные сооружения

РАССТОЯНИЕ ДО

ближайший населенный пункт	10 км
районный центр	32 км
г. Челябинск	230 км
г. Уфа	196 км
г. Екатеринбург	430 км
г. Москва	1535 км

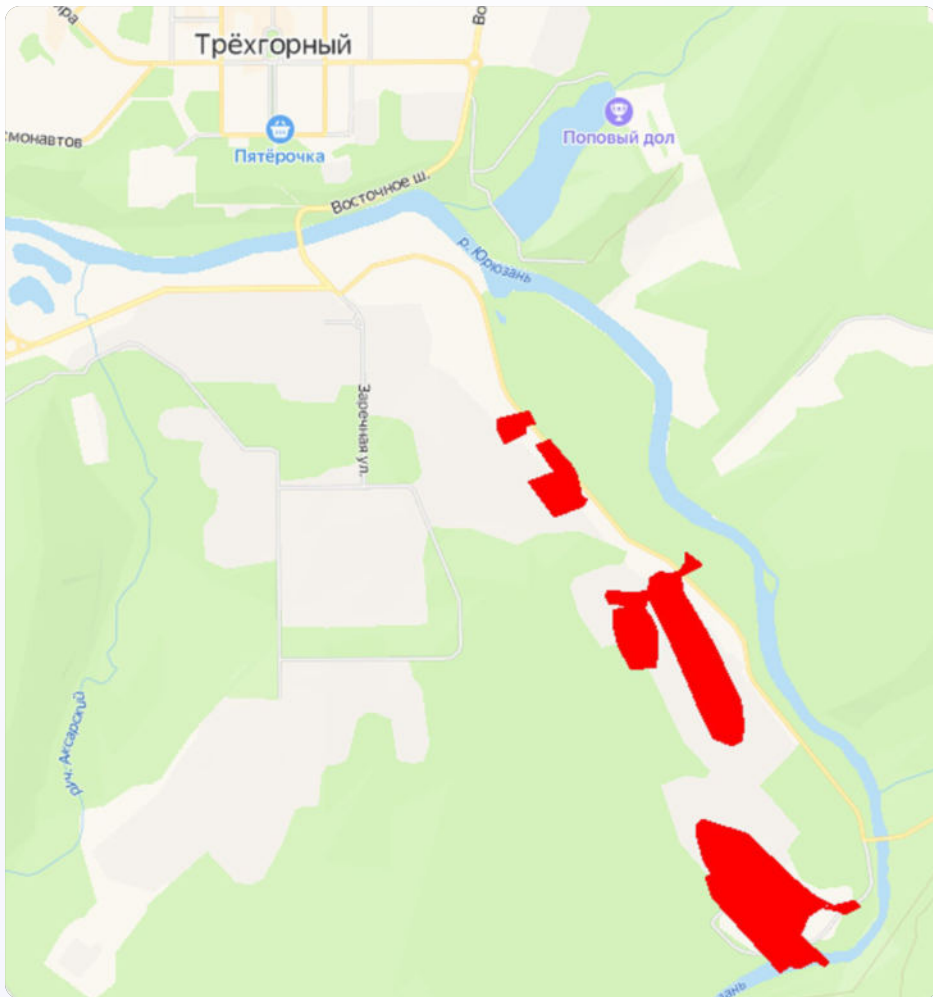
Железная дорога ФГУП «ПСЗ»	0,3 км
Станция «Красная горка»	5 км
Автодорога	0,2 км
Трасса М5	15 км
Аэропорт	196 км



Общая
площадь
зданий и
сооружений

17263,5 м²

- ▼ Полигон ЖБИ
- ▼ Цех арматурных изделий
- ▼ Подстанция для обогрева бетона
- ▼ Цех ЖБИ и цех КПД
- ▼ Подстанции и склады
- ▼ Здание заводоуправления
- ▼ Бытовое помещение
- ▼ Здание компрессорной
- ▼ Весовая
- ▼ Здание проходной УПП
- ▼ Здание формовочного цеха
- ▼ Здание механического цеха



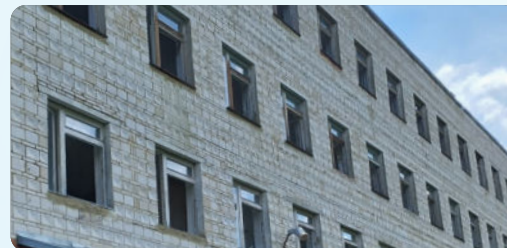
аренда

74:42:0104001:625	74:42:0104001:426	74:42:0104001:1479
74:42:0104001:665	74:42:0104001:623	74:42:0104001:604
74:42:0104001:666	74:42:0104001:1488	74:42:0104001:605
74:42:0104001:253	74:42:0104001:607	74:42:0104001:618
74:42:0104001:257	74:42:0104001:1508	74:42:0104001:1898
74:42:0104001:424	74:42:0104001:430	74:42:0104001:1899
74:42:0104001:19	74:42:0104001:250	

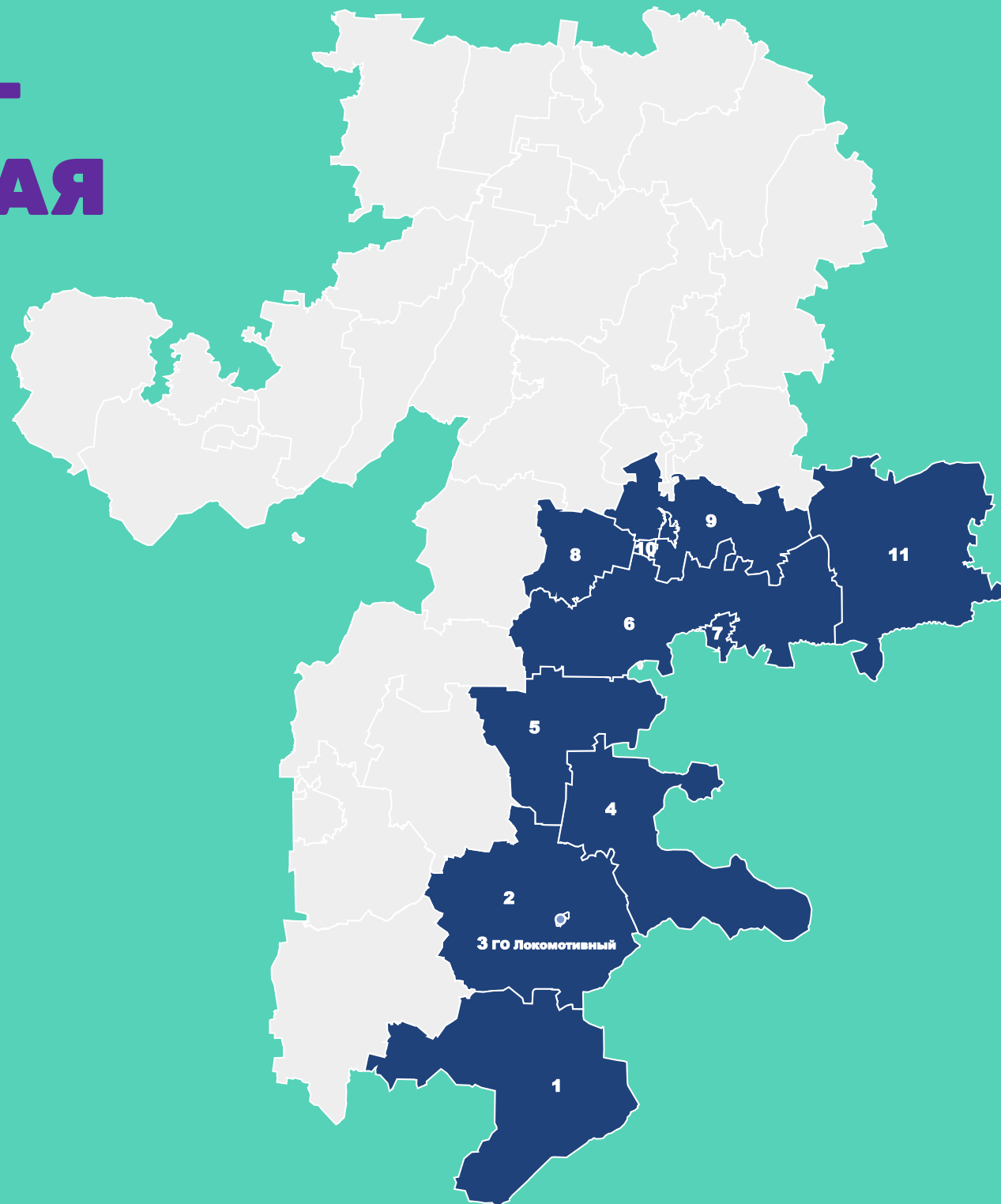
- ▶ производственная – хранение автотранспорта, коммунальное обслуживание, предпринимательство, деловое управление, магазины, тяжелая и легкая промышленность, автомобилестроение, связь, складские площадки, энергетика и другое.
- ▶ государственная до разграничения, муниципальная

Комитет по управлению имуществом и земельным отношениям администрации г. Трёхгорного
Соловьева Лариса Владимировна
 Телефон: 8 (351-91) 6-01-40, E-mail: soloveva_trg@mail.ru
 Адрес: Челябинская область, г. Трёхгорный, ул. Мира, д.6

Отдел градостроительства администрации г. Трёхгорного
Мушаева Татьяна Вадимовна
 Телефон: 8 (351-91) 6-54-11, E-mail: mushaevatv_trg@mail.ru
 Адрес: Челябинская область, г. Трёхгорный, ул. Мира, д.6



ТРАНСПОРТНО- ЛОГИСТИЧЕСКАЯ КОНУРБАЦИЯ



1. Брединский муниципальный район
2. Карталинский муниципальный район
3. Локомотивный городской округ
4. Варненский муниципальный район
5. Чесменский муниципальный район
6. Троицкий муниципальный район
7. Троицкий городской округ
8. Пластовский муниципальный район
9. Увельский муниципальный район
10. Южноуральский городской округ
11. Октябрьский муниципальный район

Свободные площадки производственного назначения, 0,4 га

Челябинская область, Брединский р-н, п. Бреды, ул. Тургенева, д.26



КОММУНИКАЦИИ



Энергоснабжение

Трансформаторная подстанция 6/0,4 кВт
(граничит с земельным участком)

0,1 МВт



Газоснабжение

Газопровод низкого давления
(граничит с земельным участком)

15 м³/час



Водоснабжение

хозяйственно-бытовое
(граничит с земельным участком)

250 м³/час



Теплоснабжение

Отсутствует



Водоотведение

Накопительными резервуарами
с последующим вывозом

РАССТОЯНИЕ ДО

ближайший населенный пункт	0 км
районный центр	0 км
г. Челябинск	400 км
г. Уфа	550 км
г. Екатеринбург	600 км
г. Москва	1900 км

Железная дорога	1 км
Автодорога	0 км
Аэропорт г. Магнитогорск	210 км

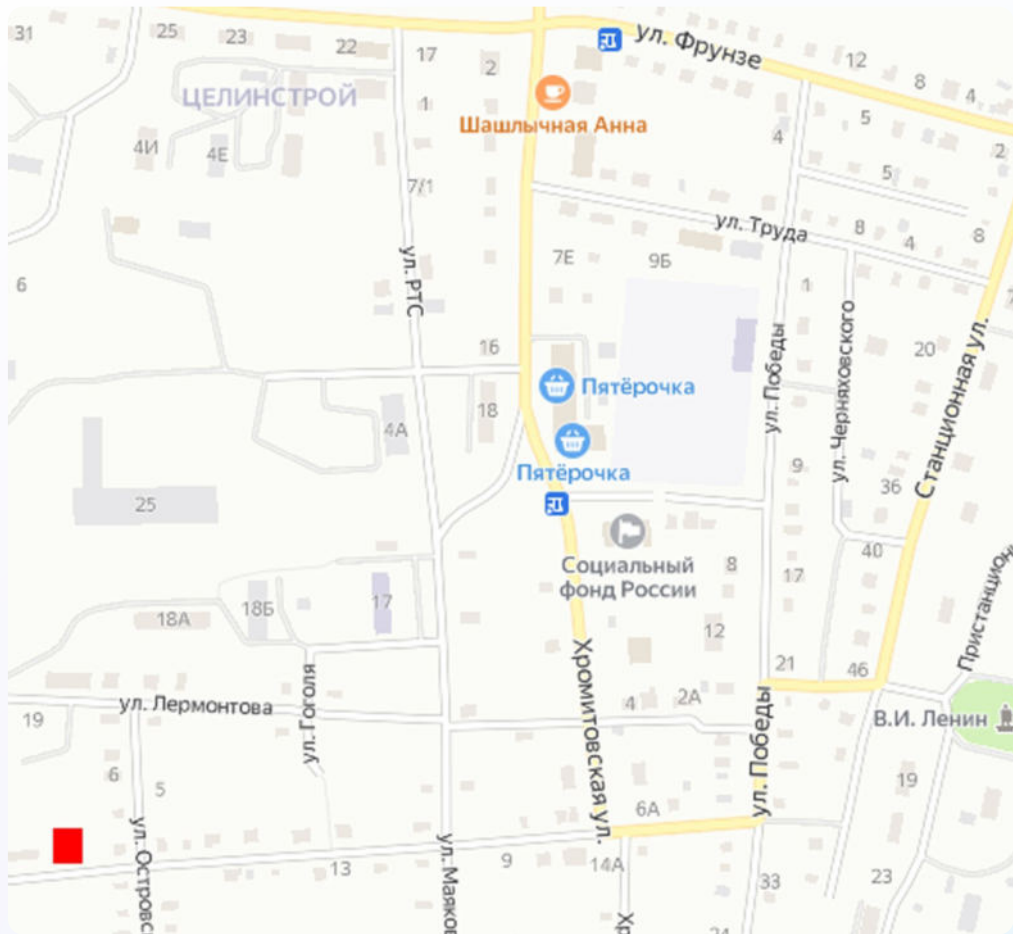


на участке
здание с двумя
помещениями
1 ЭТАЖ

$S_1 - 49 \text{ м}^2$
 $h_1 - 3 \text{ м}$

$S_2 - 40 \text{ м}^2$
 $h_2 - 4 \text{ м}$





74:04:3000049:92

аренда

- ▼ производственное
- ▼ собственность потребительской кооперации

**Отдел экономического развития Администрации
Брединского муниципального района Челябинской обл.
Сычугова Ирина Владимировна**

Телефон: 8 (35141) 3-49-88 , Е-mail: bredy_econ@mail.ru
Адрес: г. Челябинская обл, п. Бреды, ул. Гербанова д.40



Свободные площадки производственного назначения, 4,2 га

Челябинская область, Троицкий район, п. Ясные Поляны



КОММУНИКАЦИИ



Энергоснабжение

2х трансформаторная подстанция 10/0,4 кВ,
на территории земельного участка
(подключено)

0,75 МВт



Газоснабжение

подключено

265 м³/час



Водоснабжение

автономно, скважина
(подключено)

20 м³/сутки



Теплоснабжение

подключено 4 помещения из 11



Водоотведение

отсутствует

РАССТОЯНИЕ ДО

ближайший населенный пункт	0 км
районный центр г. Троицк	18 км
г. Челябинск	118 км
г. Уфа	400 км
г. Екатеринбург	300 км
г. Москва	1900 км

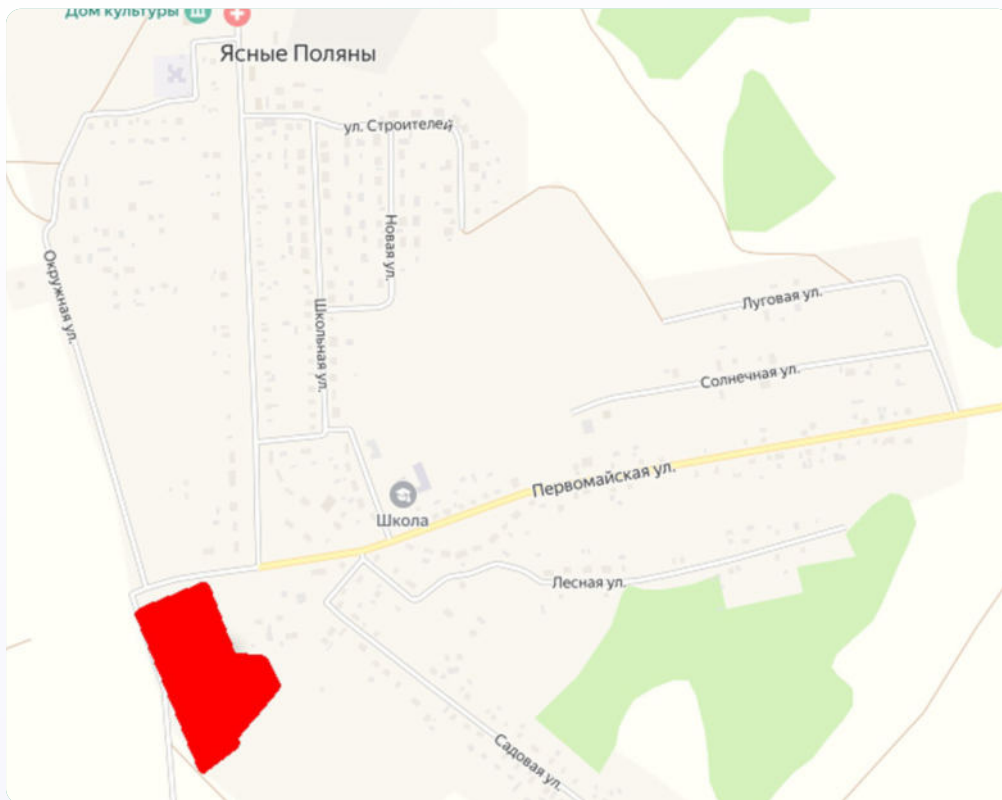
Железная дорога	5 км
Автодорога	2,4 км
Ближайший аэропорт	140 км



Общая
площадь
зданий и
сооружений

4466,8 м²

Тракторный гараж	h=6.0	1688 м ²
Гараж	h=6.0	870 м ²
Гараж	h=5.4	239 м ²
Контора	h=3.08	62 м ²
Мельница	h=6.62	287 м ²
МТМ	h=4.7	1050 м ²
Лесопилка	h=6.0	270 м ²



74:20:1510003:67

аренда

- ▶ производственное, складское, ремонт техники
- ▶ частная собственность

**Председатель комитета экономики
администрации Троицкого муниципального р-на
Людмила Александровна Стеклова**

Телефон: 8(35163)2-18-76, E-mail: treconom@yandex.ru
Адрес: г. Троицк, ул. Гагарина, д.49



Свободные площадки производственного назначения, 222,2 га

Челябинская область, Троицкий район, п. Кварцитный, ул. Заводская, 1 а,



КОММУНИКАЦИИ



Энергоснабжение

Трансформаторная подстанция 6/04 Кв
(подключено)

1,0 МВт



Газоснабжение

ГРП
подключено

2287 м³/час



Водоснабжение

хозяйственно-бытовое
промышленное

до 65 м³/час



Теплоснабжение

котельная на территории участка
(подключено)

116 кВт



Водоотведение

хозяйственно-бытовое
промышленное
ливневое
(подключено)

до 80 м³/час

РАССТОЯНИЕ ДО

ближайший населенный пункт	0 км
районный центр	25 км
г. Челябинск	159 км
г. Уфа	488 км
г. Екатеринбург	384 км
г. Москва	1858 км

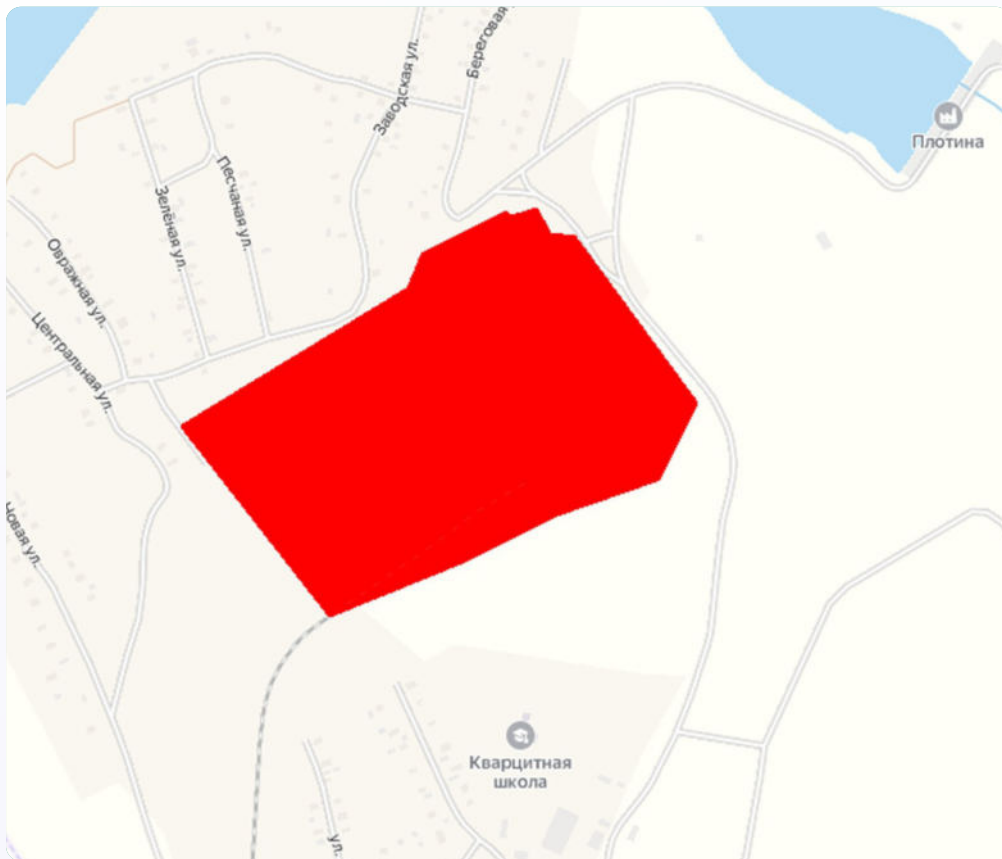
Железная дорога	25 км
Автодорога	0,2 км
Ближайший аэропорт	176 км



Общая
площадь
зданий и
сооружений

2729 м²

Ремонтно-строительный цех	286,4 м ²
Электромеханический цех	734,3 м ²
Адм.-бытовой корпус	635,7 м ²
Пост охраны 1	16,2 м ²
Пост охраны 2	23,7 м ²
Пост охраны 3	17,1 м ²
Здание котельной, 3 этажа	675,3 м ²
Водонапорная башня	55,3 м ²
Мастерская по ремонту электродвигателей	192,9 м ²
Береговая насосная станция	57,8 м ²
Водозаборное сооружение	33,7 м ²



74:20:2311002:201; 74:20:2311002:202; аренда
74:20:2311002:204; 74:20:2311002:205; 74:20:2311002:206;

- ▶ промышленное производство, ведение бизнеса
- ▶ частная собственность

**Председатель комитета экономики
администрации Троицкого муниципального р-на
Людмила Александровна Стеклова**

Телефон: 8(35163)2-18-76, E-mail: treconom@yandex.ru
Адрес: г. Троицк, ул.Гагарина, д.49



Свободные площадки производственного назначения, 17,2 га

Челябинская область, Троицкий район, с. Нижняя Санарка



КОММУНИКАЦИИ



Энергоснабжение

Трансформаторная подстанция 10/04 Кв
0,15 км до точки подключения

1 МВт



Газоснабжение

возможно подключение
от существующих сетей
3,5 км до точки подключения

4500 м³/час



Водоснабжение

автономно (скважина)
подключено

15 м³/час



Теплоснабжение

отсутствует



Водоотведение

автономно (септик)
подключено

15 м³/час

РАССТОЯНИЕ ДО

📍 ближайший населенный пункт	1 км
📍 районный центр	25 км
📍 г. Челябинск	155 км
📍 г. Уфа	399 км
📍 г. Екатеринбург	357 км
📍 г. Москва	1958 км

🚆 Железная дорога	26 км
🛣️ Автодорога	0,35 км
✈️ Ближайший аэропорт	156 км



Общая
площадь
зданий и
сооружений

6497,8 м²

▾ Проходная	31,9 м ²
▾ Металлический склад	1029,7 м ²
▾ Склад	205,5 м ²
▾ Телятник	1231,8 м ²
▾ Цех 1	1433,5 м ²
▾ Цех 2	1350,8 м ²
▾ Цех 3	1188,7 м ²



Восточнее земельного участка
74:20:000000:733

аренда / продажа

- ▼ производственное
- ▼ частная собственность

**Председатель комитета экономики
администрации Троицкого муниципального р-на
Людмила Александровна Стеклова**

Телефон: 8(35163)2-18-76, E-mail: treconom@yandex.ru
Адрес: г. Троицк, ул.Гагарина, д.49



Свободные площадки производственного назначения, 2,8 га

Челябинской область, г. Троицк, ул. Советская, д.24. Производственно-инструментальный корпус
Промышленный технопарк "Троицкий завод механических изделий",



КОММУНИКАЦИИ



Энергоснабжение

Трансформаторная подстанция 6/0,4 кВ

1,8 МВт



Газоснабжение

Отсутствует



Водоснабжение

Центральное

60 кубм/ч



Теплоснабжение

Возможно подключение к
центральному теплоснабжению

10 Гкал/ч



Водоотведение

Центральное

РАССТОЯНИЕ ДО

📍 ближайший населенный пункт	0 км
📍 районный центр	0 км
📍 г. Москва	1800 км
📍 ближайший пограничный переход с Республикой Казахстан	10 км

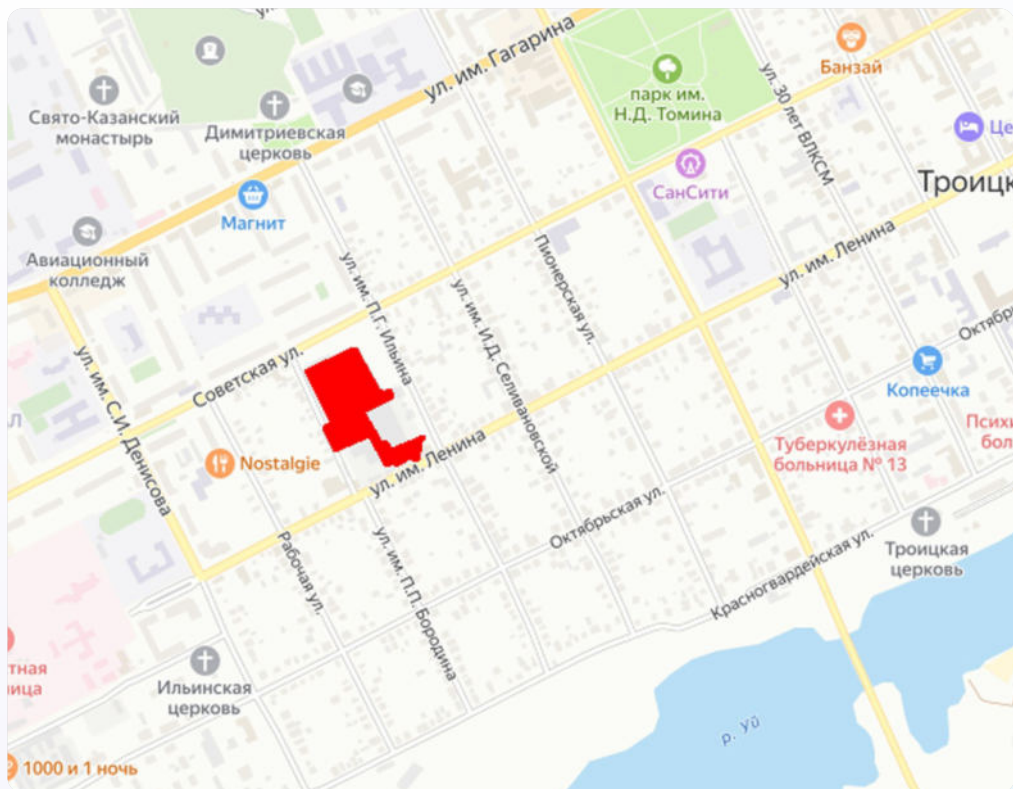
🚆 Железная дорога	5,5 км
🛣️ Автодорога А-310	3 км
✈️ Аэропорт	160 км



на участке
здание
3 ЭТАЖ

S - 3754,7 м²





74:35:0400012:619

аренда

- ▶ промышленное
- ▶ частная собственность

**Генеральный директор
Егорова Елена Владимировна**

Телефон: +7 (900)0877288, E-mail: ukcrystall@yandex.ru,
457103, Челябинская обл., г. Троицк, ул. Советская, дом 24



Свободные площадки производственного назначения, 2,8 га

Промышленный технопарк "Троицкий завод механических изделий", Челябинской обл., г. Троицк, ул. Советская, д.24. Главный производственный корпус



КОММУНИКАЦИИ



Энергоснабжение

Трансформаторная подстанция 6/0,4 кВ

1,8 МВт



Газоснабжение

Отсутствует



Водоснабжение

Центральное

60 кубм/ч



Теплоснабжение

Возможно подключение к центральному теплоснабжению

10 Гкал/ч



Водоотведение

Центральное

РАССТОЯНИЕ ДО

📍 ближайший населенный пункт	0 км
📍 районный центр	0 км
📍 г. Москва	1800 км
📍 ближайший пограничный переход с Республикой Казахстан	10 км

🚆 Железная дорога	5,5 км
🛣️ Автодорога А-310	3 км
✈️ Аэропорт	160 км



на участке
здание
3 ЭТАЖ

S – 8 791,5 м²
h₁ – 10 м
h₂ – 12 м



Свободные площадки производственного назначения, 2,9 га

Челябинской область, г. Карталы, ул. Гагарина, 142



ЧЕЛЯБИНСКАЯ
ОБЛАСТЬ
ВЕКТОР
ИНВЕСТИЦИЙ

КОММУНИКАЦИИ



Энергоснабжение

Трансформаторная подстанция 6/04 кВ
(граничит с земельным участком)

0,16 МВт



Газоснабжение

Газопровод низкого давления
(граничит с земельным участком)

50 м³/час



Водоснабжение

Городские сети
(граничит с земельным участком)

50 м³/сутки



Теплоснабжение

Отсутствует



Водоотведение

Отсутствует

РАССТОЯНИЕ ДО

ближайший населенный пункт	0 км
районный центр	0 км
г. Челябинск	330 км
г. Уфа	58 км
г. Екатеринбург	537 км
г. Москва	1850 км

Железная дорога	0 км
Автодорога	1,4 км
Аэропорт г. Магнитогорск	168 км



на участке
восемь зданий
2 ЭТАЖА

S₄ – 564,5 м²

S₅ – 15,2 м²

S₁ – 698,3 м²

S₆ – 878 м²

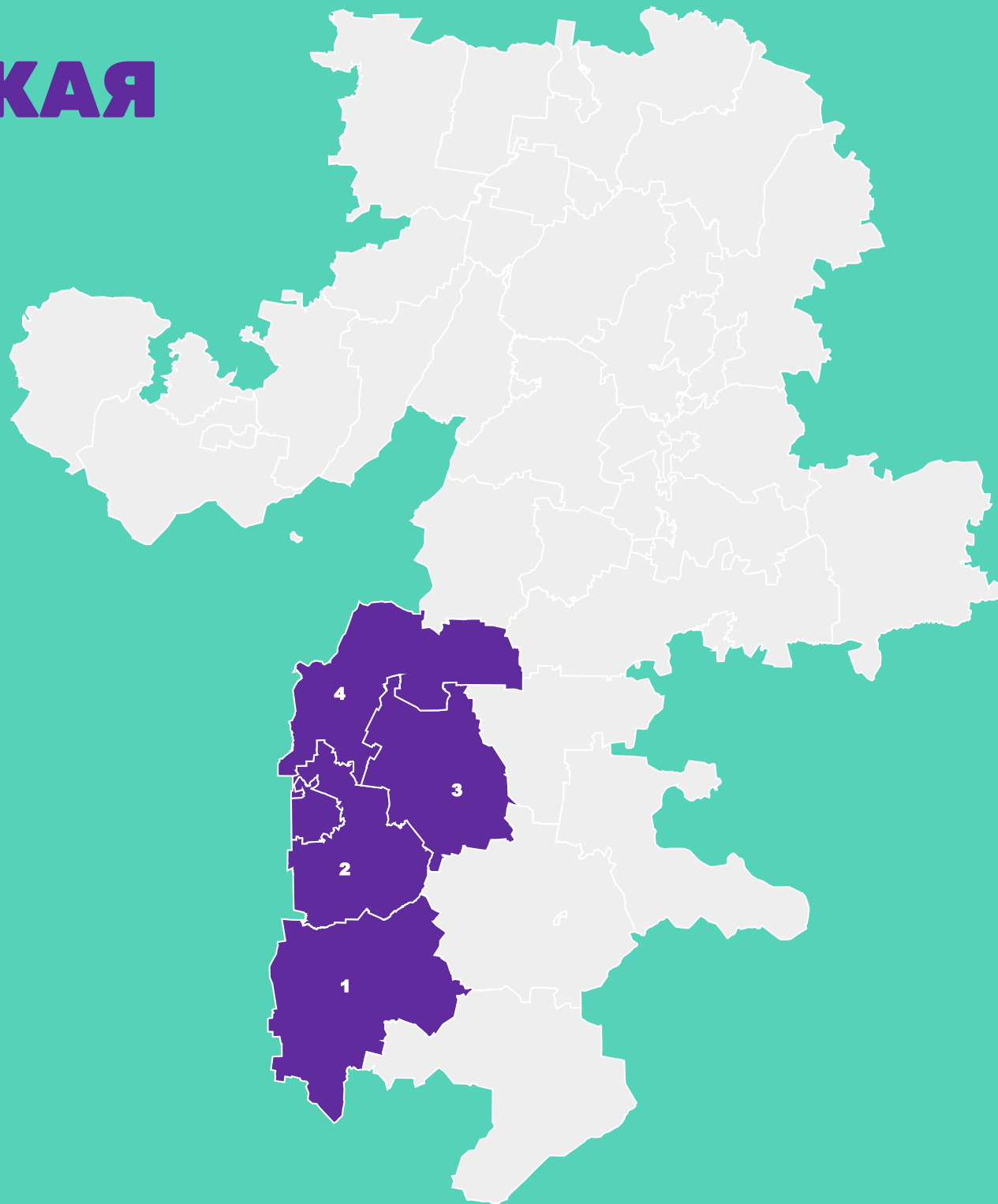
S₂ – 314,1 м²

S₇ – 175,8 м²

S₃ – 1226,5 м²

S₈ – 49,2 м²

МАГНИТОГОРСКАЯ АГЛОМЕРАЦИЯ



1. Кизильский муниципальный район
2. Агаповский муниципальный район
3. Нагайбакский муниципальный район
4. Верхнеуральский муниципальный район

Свободные площадки производственного назначения, 2,3 га

Челябинская область, г. Магнитогорск, ул. 9 мая, д. 3, 000 "ММК-ИНДУСТРИАЛЬНЫЙ ПАРК"
Калибровочный цех



КОММУНИКАЦИИ



Энергоснабжение

есть в наличии

15 МВт



Газоснабжение

есть в наличии

10000 м³/ч



Водоснабжение

Хозяйственно-бытовое,
пожарное
Ø водопровода 100 мм (два ввода)

80 м³/ч



Теплоснабжение

Отсутствует



Водоотведение

Хозяйственно-бытовое,
централизованное,
ливневое.

370 м³/ч

РАССТОЯНИЕ ДО

ближайший населенный пункт	0 км
районный центр	0 км
г. Челябинск	300 км
г. Москва	1694 км

Железная дорога	0 км
Автодорога	0 км
Аэропорт	25 км

ГРУЗОПОДЪЕМНЫЕ МЕХАНИЗМЫ

Электромостовые краны и кран-балки

- Мостовой кран Q=5 тн - 7 шт.
- Мостовой кран Q=10 тн - 13 шт.



на участке
здание
3 ЭТАЖ

S - 22774 м²

аренда

- ▶ производственное
- ▶ частная собственность

**Менеджер по развитию
ООО "ММК-ИНДУСТРИАЛЬНЫЙ ПАРК"
Макаров Антон Евгеньевич**

Телефон +7 (3519) 24-03-63

E-mail makarov.ae@mmk.ru

Адрес: 455057, г. Магнитогорск, ул. 9 мая, д. 3



Свободные площадки производственного назначения, 4,2 га

Челябинская область, г. Магнитогорск, ул. 9 мая, д.3, ООО "ММК-ИНДУСТРИАЛЬНЫЙ ПАРК",
Кузнечно-прессовый цех



КОММУНИКАЦИИ



Энергоснабжение

есть в наличии

15 МВт



Газоснабжение

есть в наличии

10000 м³/ч



Водоснабжение

Хозяйственно-бытовое,
пожарное
Ø водопровода 100 мм (два ввода)

80 м³/ч



Теплоснабжение

Отсутствует



Водоотведение

Хозяйственно-бытовое,
централизованное,
ливневое.

370 м³/ч

РАССТОЯНИЕ ДО

ближайший населенный пункт	0 км
районный центр	0 км
г. Челябинск	300 км
г. Москва	1694 км

Железная дорога	0 км
Автодорога	0 км
Аэропорт	25 км

ГРУЗОПОДЪЕМНЫЕ МЕХАНИЗМЫ

Электромостовые краны и кран-балки

Q от 1 тн до 10 тн



на участке
здание
3 ЭТАЖ

S – 41972 м²

аренда

- ▶ производственное
- ▶ частная собственность

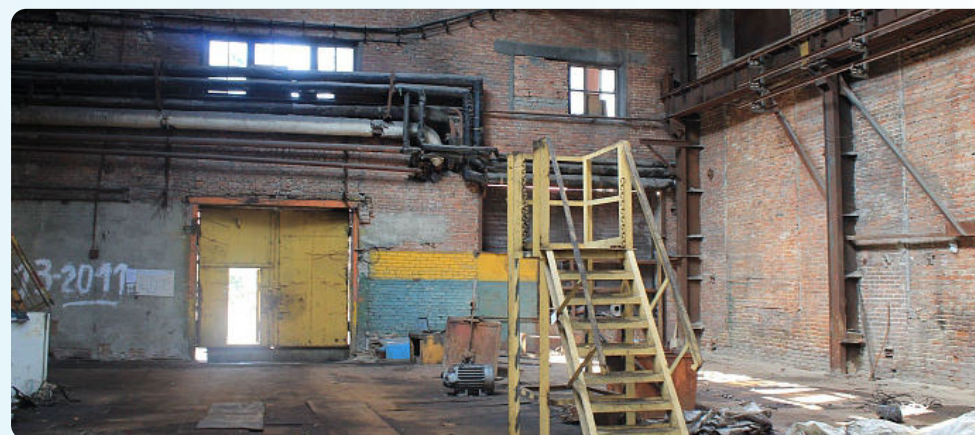
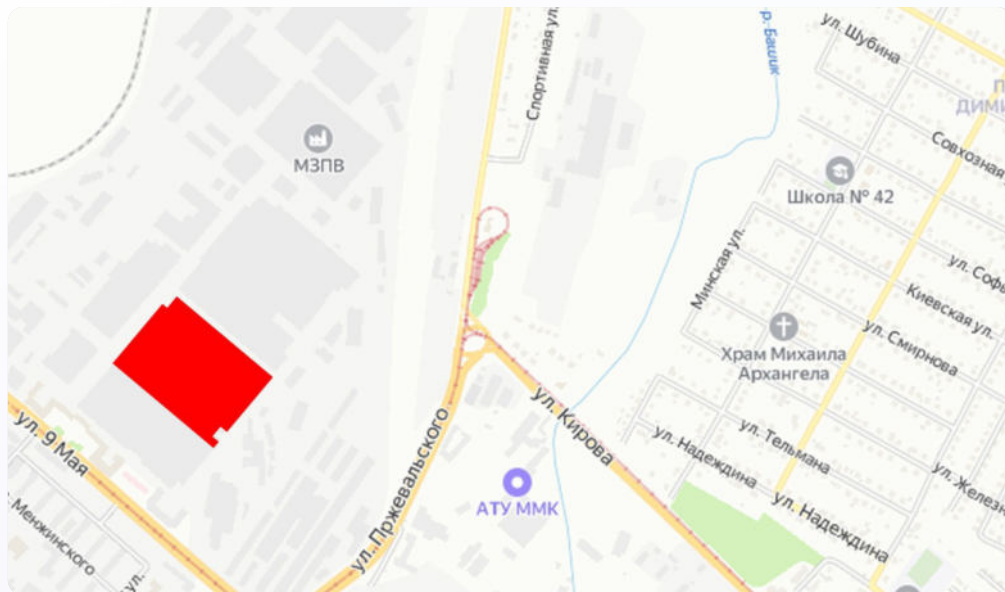
**Менеджер по развитию
ООО "ММК-ИНДУСТРИАЛЬНЫЙ ПАРК"**

Макаров Антон Евгеньевич

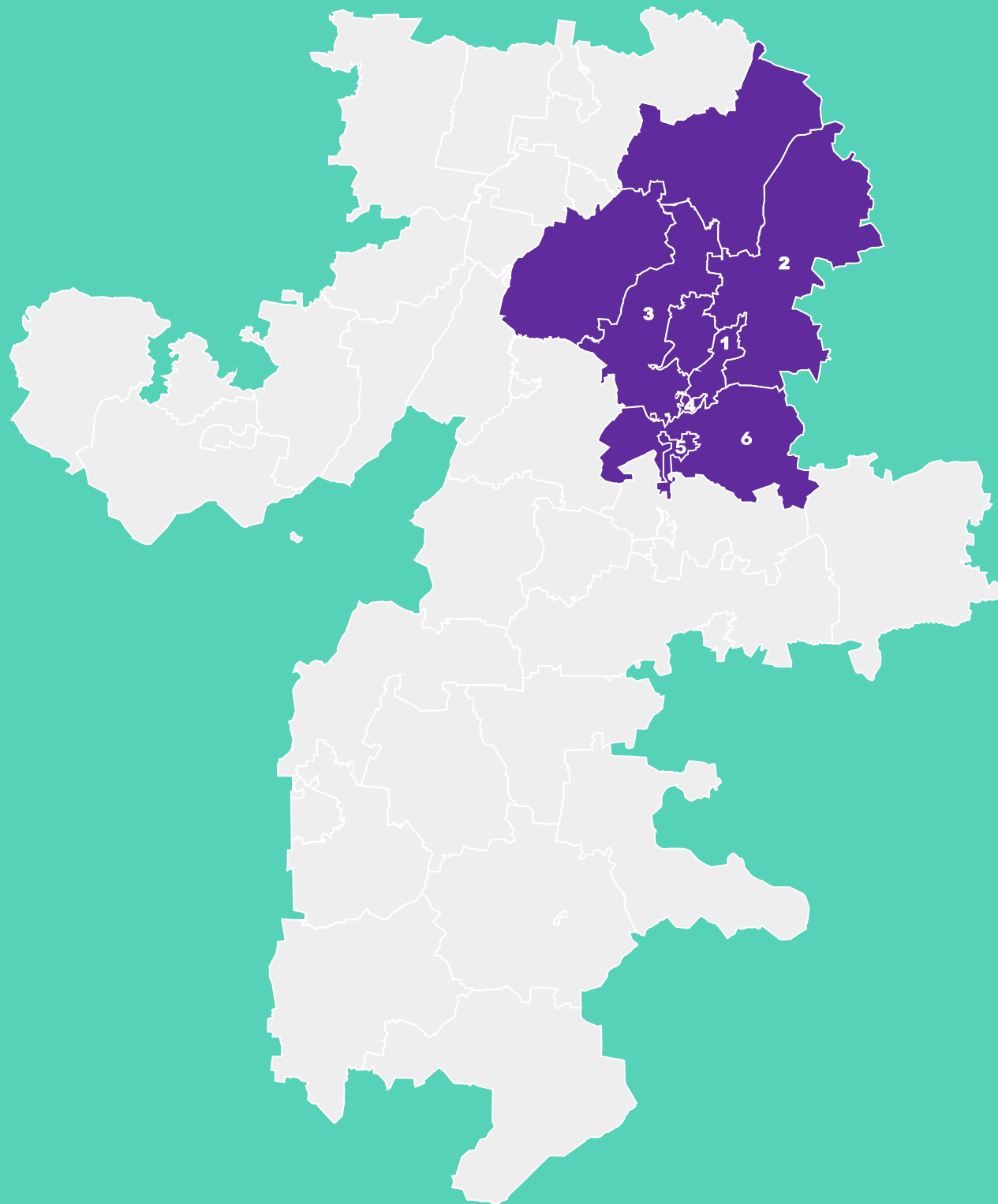
Телефон +7 (3519) 24-03-63

E-mail makarov.ae@mmk.ru

Адрес: 455057, г. Магнитогорск, ул. 9 мая, д. 3



ЧЕЛЯБИНСКАЯ АГЛОМЕРАЦИЯ



1. Копейский городской округ

2. Красноармейский муниципальный район

3. Сосновский муниципальный район

4. Коркинский муниципальный район

5. Еманжелинский муниципальный район

6. Еткульский муниципальный район.

Свободные площадки производственного назначения, 13 га

Челябинской область, г. Коркино, ул.Керамиков, 1, юго-западная окраина г.Коркино, промышленная часть, территория бывшего кирпичного завода «Стандарт»



КОММУНИКАЦИИ



Энергоснабжение

0,4 МВт

Трансформаторная подстанция «КЭСК» 6/04 КВт
ПС - Коркинская подстанция
(проходит по земельному участку)



Газоснабжение

100 м³/час

Газопровод высокого давления
Наличие ГРП
(проходит по земельному участку)



Водоснабжение

30 м³/сутки

Скважина
Ø водопровода 200 мм
(проходит по земельному участку)



Теплоснабжение

Отсутствует



Водоотведение

30 м³/сутки

Городская канализация
(проходит по земельному участку)

РАССТОЯНИЕ ДО

ближайший населенный пункт	0 км
районный центр	0 км
г. Челябинск	21 км
г. Уфа	400 км
г. Екатеринбург	230 км
г. Москва	1800 км

Железная дорога	0 км
Автодорога	1 км
Аэропорт г. Челябинск	25 км



на участке
здание
2 ЭТАЖА

S - 1000 м²



74:31:0114001:3

аренда / продажа

▼ производственное, складское

▼ частная собственность

**Начальник управления промышленности,
инвестиций и экономического развития
Коркинского муниципального округа
Бондарева Елена Павловна**

Телефон: 8 (35152) 4-49-70, 4-49-50, 4-49-68

Томский Олег Станиславович

Телефон: 8 922-740-42-17, E-mail: orbita74@mail.ru



Свободные площадки производственного назначения, 1,5 га

Челябинская область, г. Коркино, ул. 1 Мая, д.66



КОММУНИКАЦИИ



Энергоснабжение

Трансформаторная подстанция 6/04 КВТ
проходит по земельному участку

0,4 МВт



Газоснабжение

Газопровод высокого давления
Ø газопровода 100 мм
(проходит по земельному участку)

150 м³/час



Водоснабжение

Скважина
(проходит по земельному участку)

50 м³/час



Теплоснабжение

Отсутствует



Водоотведение

Городская канализация
(проходит по земельному участку)

50 м³/час

РАССТОЯНИЕ ДО

ближайший населенный пункт	0 км
районный центр	0 км
г. Челябинск	30 км
г. Уфа	1100 км
г. Екатеринбург	250 км
г. Москва	2000 км

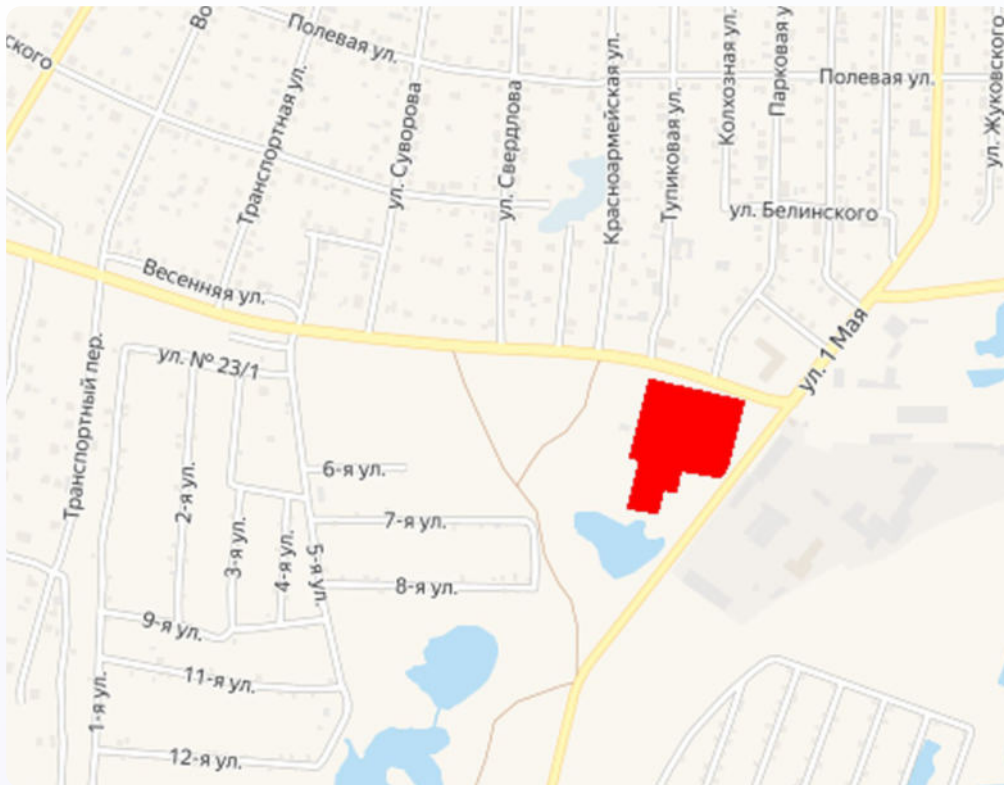
Автодорога	0 км
Аэропорт	60 км



на участке
здания
1 ЭТАЖ

$S_1 - 3612,9 \text{ м}^2$	$S_3 - 77 \text{ м}^2$
$S_2 - 38,4 \text{ м}^2$	$S_4 - 124,3 \text{ м}^2$





74:31:0112001:1

аренда / собственное производство

- ▶ производственное, складское
- ▶ частная собственность

**Начальник управления промышленности,
инвестиций и экономического развития
Коркинского муниципального округа
Бондарева Елена Павловна**
Телефон: 8 (35152) 4-49-70, 4-49-50, 4-49-68

Шакшин Дмитрий Владимирович
Телефон: 8-912-324-05-58, E-mail: parus_2009@mail.ru



Свободные площадки производственного назначения, 4,2 га

Челябинская область, г. Коркино, ул. 1 Мая, д.71



КОММУНИКАЦИИ



Энергоснабжение

Трансформаторная подстанция 6/04 кВт
(граничит с земельным участком)

0,4 МВт



Газоснабжение

газопровод среднего давления
(граничит с земельным участком)

200 м³/час



Водоснабжение

Хозяйственно - бытовое
1,5 км до точки подключения
(граничит с земельным участком)

100 м³/час



Теплоснабжение

Котельная
(граничит с земельным участком)



Водоотведение

Отсутствует

РАССТОЯНИЕ ДО

ближайший населенный пункт	0 км
районный центр	0 км
г. Челябинск	45 км
г. Уфа	421 км
г. Екатеринбург	244 км
г. Москва	1777 км

Железная дорога	10 км
Автодорога	1 км
Аэропорт	70 км



на участке здание
с пятью помещениями
2 ЭТАЖ

S₁ - 1000 м²
h₁ - 4 м

S₂ - 350 м²
h₂ - 6 м

S₃ - 1800 м²
h₃ - 10 м

S₄ - 300 м²
h₄ - 6 м

S₅ - 200 м²
h₅ - 6 м

Свободные площадки производственного назначения, 12 га

Челябинская область, г. Коркино, рп Первомайский, ул. Известковая, д.2,
площадка АО «Асбестоцемент»



КОММУНИКАЦИИ



Энергоснабжение

2х трансформаторная подстанция 6/0,4 кВ
(проходит по земельному участку)

3,6 МВт



Газоснабжение

Газопровод среднего давления
Наличие ГРП
(проходит по земельному участку)

18 050 м³/час



Водоснабжение

Хозяйственно - бытовое, 95,3 м³/сут
Производственно - техническое 50 м³/сут
(проходит по земельному участку)

до 95,3 м³/сут



Теплоснабжение

Тепловая котельная и газовая котельная
(проходит по земельному участку)



Водоотведение

Хозяйственно - бытовое
Производственно - техническое
(проходит по земельному участку)

по 100 м³/сут

РАССТОЯНИЕ ДО

ближайший населенный пункт	0 км
районный центр	15 км
г. Челябинск	40 км
г. Уфа	410 км
г. Екатеринбург	260 км
г. Москва	1840 км

Железная дорога	1 км
Автодорога А-310	13 км
Автодорога М-5	20 км
Аэропорт г. Челябинск	70 км



на участке
здание
2 ЭТАЖ

S – 27 000 м²





аренда / продажа

74:31:0301001:5, 74:31:0301001:321, 74:31:0301001:322

- ▶ производственное, административное, складское, бытовое и др.
- ▶ иная форма собственности

**Начальник управления промышленности,
инвестиций и экономического развития
Коркинского муниципального округа
Бондарева Елена Павловна**

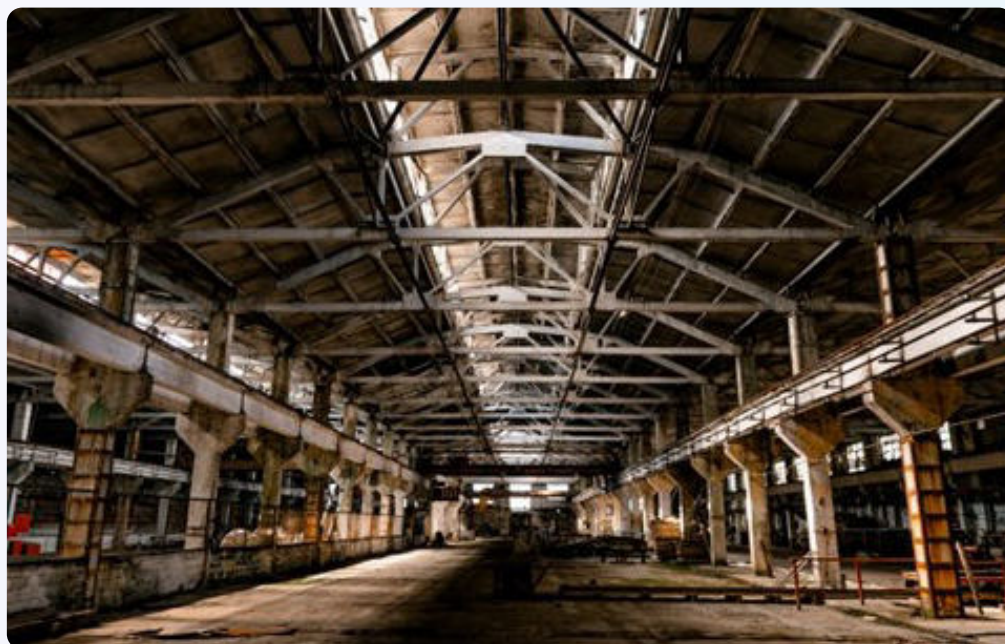
Телефон: 8 (35152) 4-49-70, 4-49-50, 4-49-68

ООО «ИЛЬЯ»

АО «Асбестоцемент»

Панков Алексей Владимирович

Телефон: 8-912-328-21-75, E-mail: asbestocement@gmail.com



Свободные площадки производственного назначения, 988.5 м²

Челябинская область, Еманжелинский район, п. Зауральский, ул. Почтовая, 22



КОММУНИКАЦИИ



Энергоснабжение

Трансформаторная подстанция 6/04 кВт
на земельном участке

0,4 МВт



Газоснабжение

отсутствует
100 м. до точки подключения

200 м³/час



Водоснабжение

хозяйственно-бытовое,
производственно-техническое,
противопожарное,
проходит по земельному участку



Теплоснабжение

котельная



Водоотведение

возможно подключение
(границит с земельным участком)

РАССТОЯНИЕ ДО

ближайший населенный пункт	0 км
районный центр	8 км
г. Челябинск	55 км
г. Уфа	440 км
г. Екатеринбург	280 км
г. Москва	1800 км

Железная дорога	2 км
Автодорога	3 км
Аэропорт г. Челябинск	74,5 км

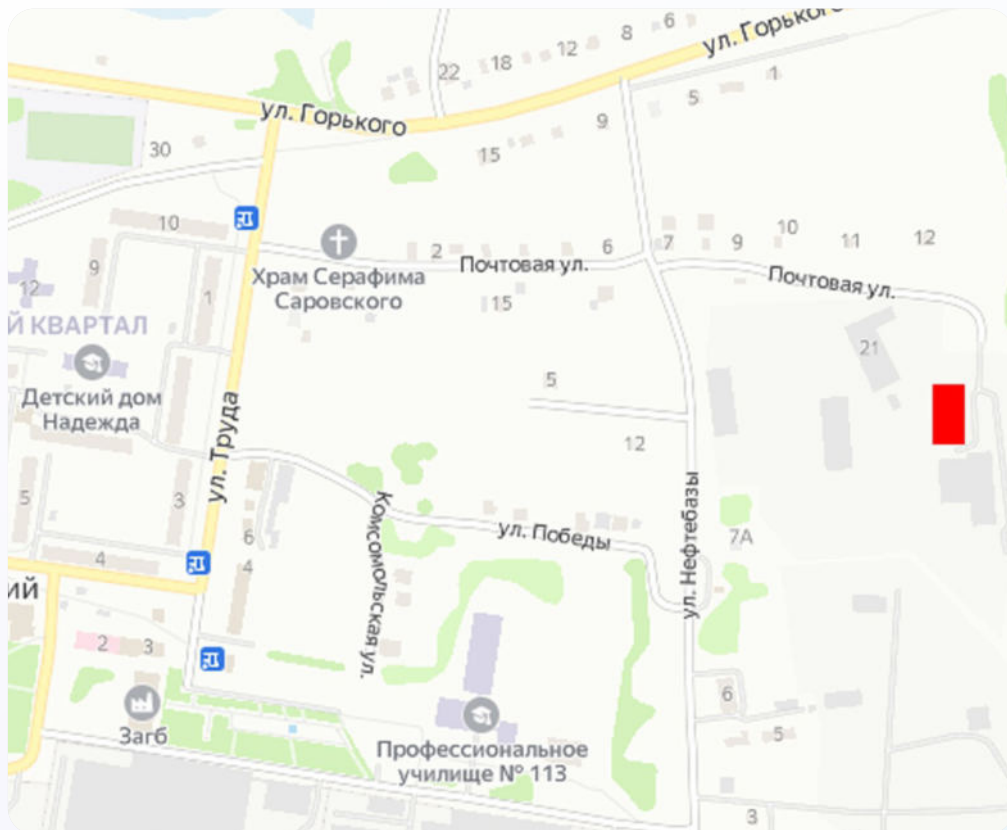


на участке
двухуровневое
помещение

есть
кран-балка

S - 216 м²
h - 3 м
ЭТАЖ 2





74:28:0201007:86

аренда

- ▼ частная собственность
- ▼ производственное, легкая промышленность, обрабатывающее производство, сборочное, ремонтное производство, офисное использование, пекарня, кондитерский цех, фасовка

ООО УКЗ «АККОРД»

Киселев Николай Александрович

Телефон: +7-963-470-0007; +7 (351) 909-86-35

E-mail: 456591akkord@mail.ru

Адрес: 456591, Челябинская обл., Еманжелинский р-н, п. Зауральский, ул. Почтовая, д. 22



Свободные площадки производственного назначения, 695 м²

Челябинская область, г. Копейск, ул. Меховова. КРМЗ, Производственный цех (Модельный)



КОММУНИКАЦИИ



Энергоснабжение

электропитание 0,4 кВ

1 МВт



Газоснабжение

централизованные сети



Водоснабжение

централизованные сети



Теплоснабжение

нет данных



Водоотведение

централизованные сети

РАССТОЯНИЕ ДО

📍 ближайший населенный пункт	0 км
📍 районный центр	0 км
📍 г. Челябинск	9 км
📍 г. Уфа	174 км
📍 г. Екатеринбург	205 км
📍 г. Москва	1766 км

🚆 Железная дорога	0 км
🛣️ Автодорога	0 км
✈️ Аэропорт	41 км



на участке
здание 2 ЭТАЖА,
есть кран-балка

1 этаж
S = 289 м²
h = 4,5 м²

2 этаж
S = 289 м²



74:30:0102005:2

аренда

- ▶ производственная
- ▶ частная собственность

Представитель КРМЗ
Галеев Валерий Фаритович

Телефон: 8 912 310 47 12

Адрес: г. Копейск, ул. Меховая, 1А



Свободные площадки производственного назначения, 1997 м²

Челябинская область, г. Копейск, ул. Меховова. КРМЗ, Литейный цех



КОММУНИКАЦИИ



Энергоснабжение, 198,5 КВт

Электропитание от кабеля АВВГ 3x120+1x70
предельно допустимый ток 302А

1 МВт



Газоснабжение

централизованные сети



Водоснабжение

централизованные сети



Теплоснабжение

имеется



Водоотведение

централизованные сети

РАССТОЯНИЕ ДО

ближайший населенный пункт	0 км
районный центр	0 км
г. Челябинск	9 км
г. Уфа	174 км
г. Екатеринбург	205 км
г. Москва	1766 км

Железная дорога	0 км
Автодорога	0 км
Аэропорт	41 км



бытовые и
административные
помещения, есть оборудование

S = 1854 м²





74:30:0102005:2

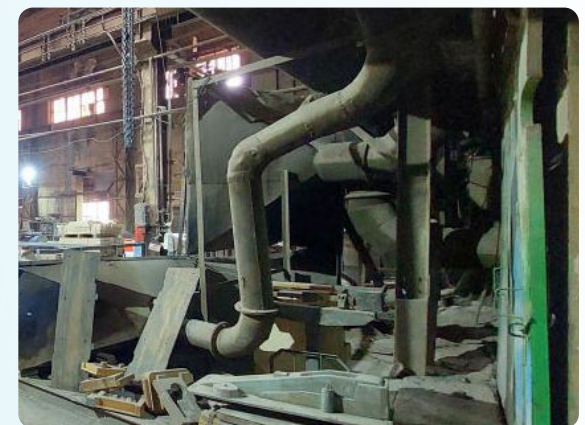
аренда

- ▶ производственная
- ▶ частная собственность

Представитель КРМЗ
Галеев Валерий Фаритович

Телефон: 8 912 310 47 12

Адрес: г. Копейск, ул. Меховая, 1А



Свободные площадки производственного назначения, 1818 м²

Челябинская область, г. Копейск, ул. Меховова. КРМЗ, Производственный цех №1



КОММУНИКАЦИИ



Энергоснабжение

Кабельная линия мощностью 168 кВт,
предельно допустимый ток 241А.
Кабель 2СБ 3х70

1 МВт



Газоснабжение

централизованные сети



Водоснабжение

централизованные сети



Теплоснабжение

имеется



Водоотведение

централизованные сети

РАССТОЯНИЕ ДО

ближайший населенный пункт	0 км
районный центр	0 км
г. Челябинск	9 км
г. Уфа	174 км
г. Екатеринбург	205 км
г. Москва	1766 км

Железная дорога	0 км
Автодорога	0 км
Аэропорт	41 км



На площадке цех и оборудование

S цеха на 50% занята
собственным производством

S = 1784 м²

h = 8 м²



74:30:0102005:2

аренда

- ▶ производственная, механическая обработка металлов
- ▶ частная собственность

Представитель КРМЗ
Галеев Валерий Фаритович

Телефон: 8 912 310 47 12

Адрес: г. Копейск, ул. Меховая, 1А



Свободные площадки производственного назначения, 1798 м²

Челябинская область, г. Копейск, ул. Меховова. КРМЗ, Производственный цех №2



КОММУНИКАЦИИ



Энергоснабжение, 0,4 кВт

Кабельная линия мощностью 228кВт,
предельно допустимый ток 348А,
кабель СБ 3х120+1х35

1 МВт



Газоснабжение

централизованные сети



Водоснабжение

централизованные сети



Теплоснабжение

имеется



Водоотведение

централизованные сети

РАССТОЯНИЕ ДО

ближайший населенный пункт	0 км
районный центр	0 км
г. Челябинск	9 км
г. Уфа	174 км
г. Екатеринбург	205 км
г. Москва	1766 км

Железная дорога	0 км
Автодорога	0 км
Аэропорт	41 км



Цех, помещения
административные
и бытовые, оборудование

S = 1556 м²

h = 9,5 м²



74:30:0102005:2

аренда

- ▶ производственная, механическая обработка металлов
- ▶ частная собственность

Представитель КРМЗ
Галеев Валерий Фаритович

Телефон: 8 912 310 47 12

Адрес: г. Копейск, ул. Меховая, 1А



Свободные площадки производственного назначения, 2283 м²

Челябинская область, г. Копейск, ул. Меховова. КРМЗ, Склад металла



КОММУНИКАЦИИ



Энергоснабжение, 0,4 кВТ

Кабельная линия мощностью 128кВт, предельно допустимый ток 195А, кабель КГ 4х50

1 МВт



Газоснабжение

централизованные сети



Водоснабжение

централизованные сети



Теплоснабжение

нет данных



Водоотведение

централизованные сети

РАССТОЯНИЕ ДО

ближайший населенный пункт	0 км
районный центр	0 км
г. Челябинск	9 км
г. Уфа	174 км
г. Екатеринбург	205 км
г. Москва	1766 км

Железная дорога (проходит через склад)	0 км
Автодорога	0 км
Аэропорт	41 км



На участке помещение,
через склад идут ж/д пути

S = 2273 м²

h = 13 м²



Свободные площадки производственного назначения, 360 м²

Челябинская область, г. Копейск, ул. Меховова. КРМЗ, гараж



КОММУНИКАЦИИ



Энергоснабжение

кабель ВРБ 3х6+1х4

1 МВт



Газоснабжение

централизованные сети



Водоснабжение

централизованные сети



Теплоснабжение

нет данных



Водоотведение

централизованные сети

РАССТОЯНИЕ ДО

📍 ближайший населенный пункт	0 км
📍 районный центр	0 км
📍 г. Челябинск	9 км
📍 г. Уфа	174 км
📍 г. Екатеринбург	205 км
📍 г. Москва	1766 км

🚆 Железная дорога	0 км
🛣️ Автодорога	0 км
✈️ Аэропорт	41 км



- ▼ 2 бокса для легковых автомобилей
- ▼ 3 бокса для грузовых автомобилей
- ▼ 1 бокс мастерская
- ▼ 1 помещение под склад





74:30:0102005:2

аренда

- ▶ производственная, механическая обработка металлов
- ▶ частная собственность

Представитель КРМЗ
Галеев Валерий Фаритович

Телефон: 8 912 310 47 12

Адрес: г. Копейск, ул. Меховая, 1А



Свободные площадки производственного назначения, 1486 м²

Челябинская область, г. Копейск, ул. Меховова. КРМЗ, Цех 2А



КОММУНИКАЦИИ



Энергоснабжение

кабель СБ 3х50
предельно допустимый ток 195А

1 МВт



Газоснабжение

централизованные сети



Водоснабжение

централизованные сети



Теплоснабжение

имеется



Водоотведение

централизованные сети

РАССТОЯНИЕ ДО

ближайший населенный пункт	0 км
районный центр	0 км
г. Челябинск	9 км
г. Уфа	174 км
г. Екатеринбург	205 км
г. Москва	1766 км

Железная дорога	0 км
Автодорога	0 км
Аэропорт	41 км



На участке
бытовые помещения,
есть кран мостовой

S = 1158 м²

h = 11 м²



