



Челябинская
область



Верхнефалейский
городской округ



ИНВЕСТИЦИОННЫЙ ПРОФИЛЬ ВЕРХНЕУФАЛЕЙСКОГО ГОРОДСКОГО ОКРУГА



цель и задачи проекта 03

преимущества 04

общая характеристика 05

социально-экономические показатели 06

занятость и доходы населения 07

ресурсная база 08

социальная инфраструктура 09

качество жизни 10

оценка услуг по жизнеобеспечению 11

туризм 12

позиция предпринимателей 15

SWOT-анализ 16

контент анализ социальных сетей 17

организационные проблемы 18

механизмы реализации инвестиционного профиля 19

основные организации 20

ключевые компетенции 21

специализация округа 22

реализуемые инвестиционные проекты 23

инвестиционные ниши 24

свободные инвестиционные площадки 26

налоговые льготы резидентам TOP 27

диагностическая карта ГО 28

меры господдержки 29

предложение по корректировке мер поддержки 31

образ будущего ГО 32

контакты 33

ИНВЕСТИЦИОННЫЙ ПРОФИЛЬ ВЕРХНЕУФАЛЕЙСКОГО ГОРОДСКОГО ОКРУГА

ЦЕЛЬ

УЛУЧШЕНИЕ
ИНВЕСТИЦИОННОГО
КЛИМАТА В
ВЕРХНЕУФАЛЕЙСКОМ
ГОРОДСКОМ ОКРУГЕ

ЗАДАЧИ ПРОЕКТА

ПРИВЛЕЧЬ К ПРОЦЕССУ РАЗРАБОТКИ
ИНВЕСТИЦИОННОГО ПРОФИЛЯ
ЗАИНТЕРЕСОВАННЫЕ СТОРОНЫ

ОПРЕДЕЛИТЬ НАИБОЛЕЕ
ПЕРСПЕКТИВНЫЕ
ИНВЕСТИЦИОННЫЕ ПРОЕКТЫ

ВЫБРАТЬ ПРИОРИТЕТНЫЕ
НАПРАВЛЕНИЯ ИНВЕСТИЦИОННОГО
РАЗВИТИЯ

ВЫРАБОТАТЬ РЕКОМЕНДАЦИИ ПО
УЛУЧШЕНИЮ ИНВЕСТИЦИОННОЙ
ПРИВЛЕКАТЕЛЬНОСТИ

ПРЕИМУЩЕСТВА ВЕРХНЕУФАЛЕЙСКОГО ГОРОДСКОГО ОКРУГА



РАЗВИТЫЙ СЕКТОР ОБРАБАТЫВАЮЩЕЙ ПРОМЫШЛЕННОСТИ

75,9% в общем объеме
отгруженной продукции
в 2024 г.



ТРАНСПОРТНАЯ ДОСТУПНОСТЬ ОКРУГА

Ж/д и автомобильный
транспорт



ОКРУГ НАХОДИТСЯ В ЗОНЕ ЭКОНОМИЧЕСКОГО ВЛИЯНИЯ КРУПНЕЙШИХ ГОРОДОВ УРАЛА

Екатеринбург, Челябинск

МЕСТОРОЖДЕНИЯ ПОЛЕЗНЫХ ИСКОПАЕМЫХ

хромовая руда,
мрамор, кварциты



ТЕРРИТОРИЯ ОПЕРЕЖАЮЩЕГО РАЗВИТИЯ

ТОР «Верхний Уфалей»



СВОБОДНЫЕ ИНВЕСТИЦИОННЫЕ ПЛОЩАДКИ

7 greenfield'ов

ОБЩАЯ ХАРАКТЕРИСТИКА ВЕРХНЕУФАЛЕЙСКОГО ГОРОДСКОГО ОКРУГА

24,8 тыс. чел



Численность населения
Верхнеуфалейского ГО, 2024 г.

21,9 тыс. чел



Население
г. Верхний Уфалей, 2024 г.

1613 км²



площадь ГО

2,9 тыс. чел

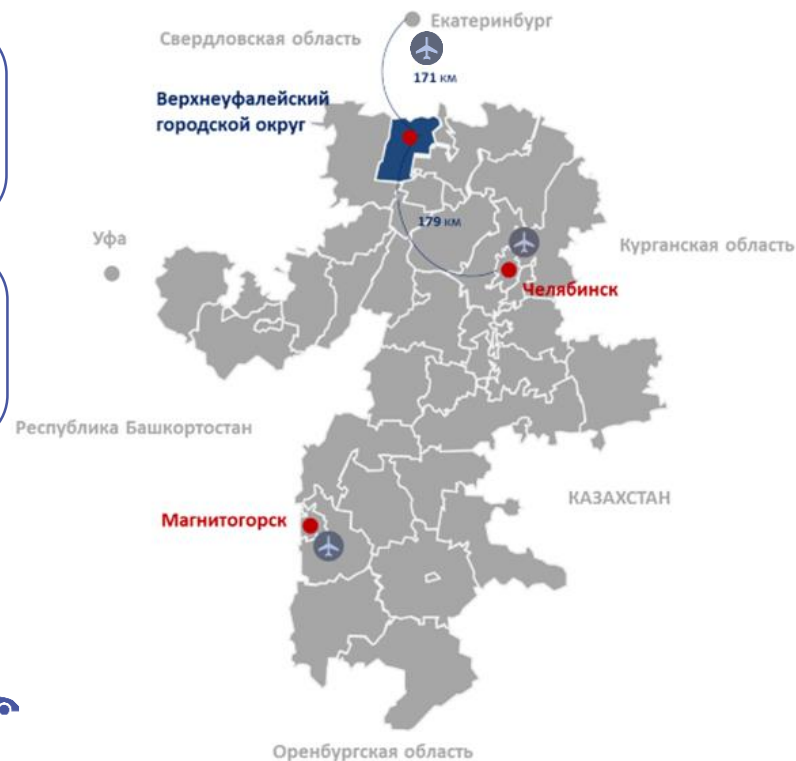


Население
Сельские поселения, 2024 г.

13



населённых
пунктов



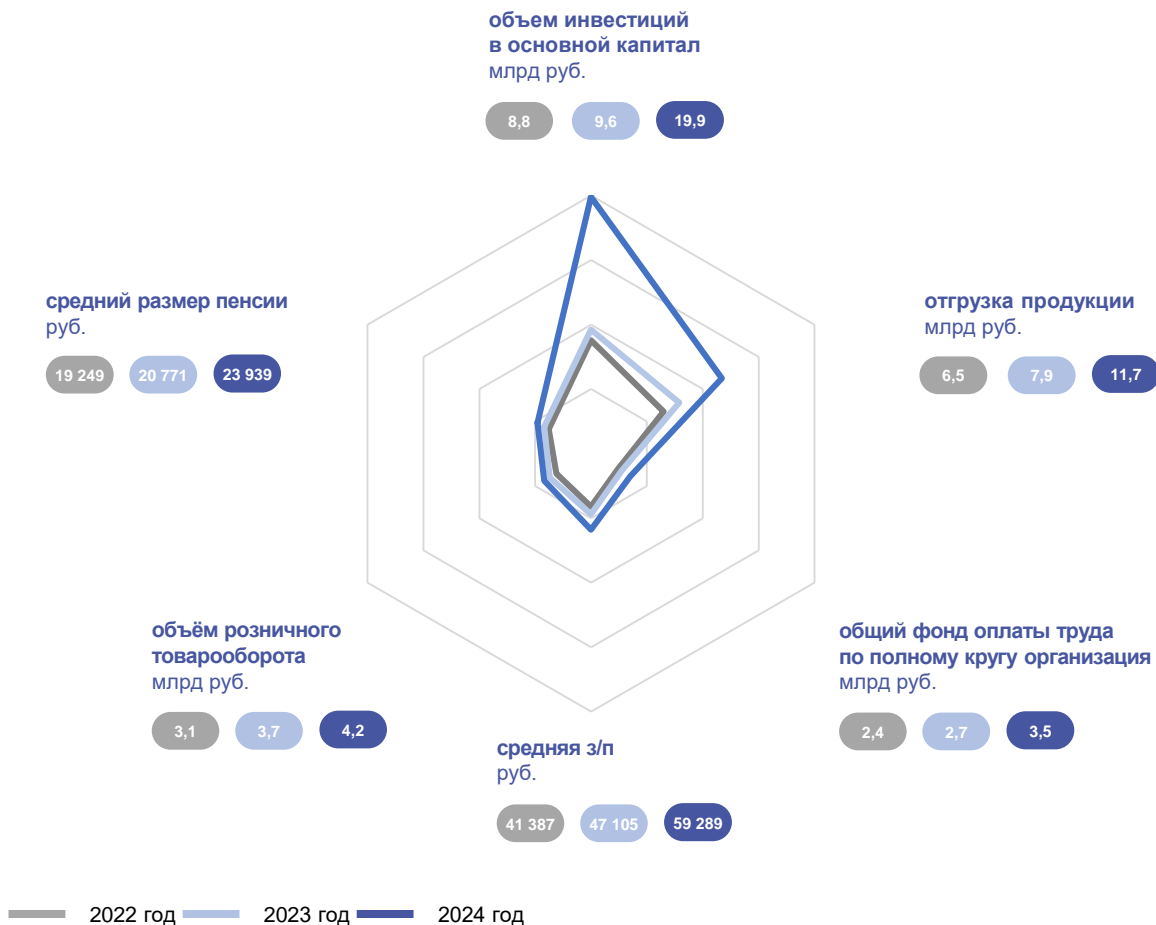
транспортная доступность округа

Автомобильные дороги
Федеральная трасса М5
проходит на расстоянии 69
км. от границ округа

Автомобильные дороги
Расстояние от г.Верхний Уфалей по
дорогам с твердым покрытием до г.
Челябинск 179 км., до г.
Екатеринбург 171 км.

Жд транспорт
В городе расположена жд станция
«Верхний Уфалей» ЮУЖД

СОЦИАЛЬНО-ЭКОНОМИЧЕСКИЕ ПОКАЗАТЕЛИ ВЕРХНЕУФАЛЕЙСКОГО ГОРОДСКОГО ОКРУГА



СТРУКТУРА ОТГРУЖЕННОЙ ПРОДУКЦИИ ПО ВИДАМ ЭКОНОМИЧЕСКОЙ ДЕЯТЕЛЬНОСТИ В 2024 ГОДУ (%)



ЗАНЯТОСТЬ И ДОХОДЫ НАСЕЛЕНИЯ

ПОКАЗАТЕЛИ	ЕД. ИЗМ	2023 ГОД	2024 ГОД
среднемесячная заработная плата одного работающего по полному кругу предприятий	руб.	47 105	59 289
	%	113,8*	125,2*
среднемесячная заработная плата по Челябинской области	руб.	62 970	77 158

* темп роста указан в процентах к предыдущему году

СРЕДНЕМЕСЯЧНАЯ ЗАРАБОТНАЯ ПЛАТА РАБОТНИКОВ ПО ОТРАСЛЯМ В 2024 ГОДУ



0,8%

регистраруемая
безработица

0,39%

показатели по Челябинской области
на 01.01.2025

114 чел.

безработные
граждане*

7 249 чел.

показатели по Челябинской области
на 01.01.2025

*Нетрудоустроенные граждане на 01.01.2025

РЕСУРСНАЯ БАЗА

КЛИМАТ

умеренно-континентальный



средняя температура:
в январе -12°C, в июле + 19°C



в среднем по году
9 дней в месяц идёт дождь

МЕСТОРОЖДЕНИЯ И ПРОЯВЛЕНИЯ

> 10 млн. м3



запасов строительных
облицовочных камней

- гранит и мрамор используются в строительстве



месторождения кварцита,
хромовой руды, демантоидов

ЛЕСА И ПОЧВЫ

общая площадь земель лесного фонда 1362 км2



хвойные породы



почвы

- преобладают дерново-слабоподзолистые песчаные и супесчаные почвы подходят для лесопосадки
- значительно распространены торфяно-болотные почвы подходят для ведения лесных хозяйств

ЗЕМЛИ

общая площадь 161,3 тыс. га



земли с/х назначения
6,3 тыс. га



земли промышленности
1,5 тыс. га

СОЦИАЛЬНАЯ ИНФРАСТРУКТУРА



ОБРАЗОВАНИЕ

10
учреждений
дошкольного
образования

1293
учащихся

2
учреждения
доп.
образования

1426
учащихся

9
учреждений
школьного
образования

3516
учащихся

1
учреждение
проф.
образования

72
учащихся



ЗДРАВООХРАНЕНИЕ

760
плановая мощность (кол-во
обслуживаемых в день)

8
фельдшерско-
акушерских пунктов

2
амбулаторно-
поликлинических
учреждения

1
стационарное
учреждение

ПОКАЗАТЕЛИ ПО ЧЕЛЯБИНСКОЙ ОБЛАСТИ

износ зданий 79,8%

износ оборудования 74,5%



СПОРТ

1
ФОК

12
спортзалов

1
бассейн

37
плоскостных
спортивных
сооружений



КУЛЬТУРА И ИСКУССТВО

7
клубных учреждений

5
библиотек

1
музей

1
детская школа искусств

1
центр искусств

КАЧЕСТВО ЖИЗНИ

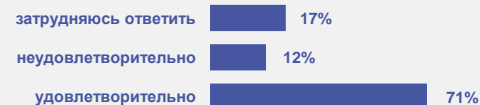
УДЕЛЬНЫЙ ВЕС ПЛОЩАДИ ЖИЛОГО ФОНДА К ОБЩЕЙ ПЛОЩАДИ, ОБОРУДОВАННОЙ	ЕД. ИЗМ	МО	ЧО*
Газом	%	72,4	43,0
Теплоснабжением	%	72,4	43,0
Водоснабжением	%	69,9	43,3
Водоотведением	%	75,7	43,9

ОЦЕНКА УСЛУГ ПО ЖИЗНЕОБЕСПЕЧЕНИЮ

ТРАНСПОРТНОЕ ОБСЛУЖИВАНИЕ



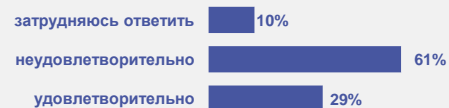
ОРГАНИЗАЦИЯ ТЕПЛОСНАБЖЕНИЯ



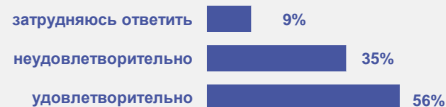
ОРГАНИЗАЦИЯ ЭЛЕКТРОСНАБЖЕНИЯ



КАЧЕСТВО АВТОМОБИЛЬНЫХ ДОРОГ



ОРГАНИЗАЦИЯ ВОДОСНАБЖЕНИЯ



ОРГАНИЗАЦИЯ ГАЗОСНАБЖЕНИЯ



ВЫВОДЫ

- хорошее качество услуг электроснабжения, теплоснабжения и газоснабжения
- удовлетворительное качество услуг водоснабжения и транспортного обслуживания
- плохое качество автомобильных дорог

ГЛАВНЫЕ ТУРИСТИЧЕСКИЕ ДОСТОПРИМЕЧАТЕЛЬНОСТИ ВЕРХНЕУФАЛЕЙСКОГО ГОРОДСКОГО ОКРУГА



МАГАЗИН
МЯСНИКОВА



ГОРОДСКОЙ
ДВОРЕЦ КУЛЬТУРЫ
г. ВЕРХНИЙ УФАЛЕЙ



ДОМ
ТОРГОВЦА
КОЧНЕВА



АРАКУЛЬСКИЙ
ШИХАН



ТКАЦКАЯ
МАСТЕРСКАЯ



ИСТОРИКО-
КРАЕВЕДЧЕСКИЙ
МУЗЕЙ
ВЕРХНЕУФАЛЕЙ-
СКОГО
ГОРОДСКОГО
ОКРУГА



15 376
человек

посетило музей в 2024 г.



137
экскурсий

проведено в 2024 г.

из них — 13
пешеходных



13 115
человек

обслужено экскурсиями

индивидуальных
посетителей — 2261
человек

география туристов



- Екатеринбург
- Тюмень
- Челябинск
- Пермь
- Москва
- Курган
- Уфа
- Оренбург

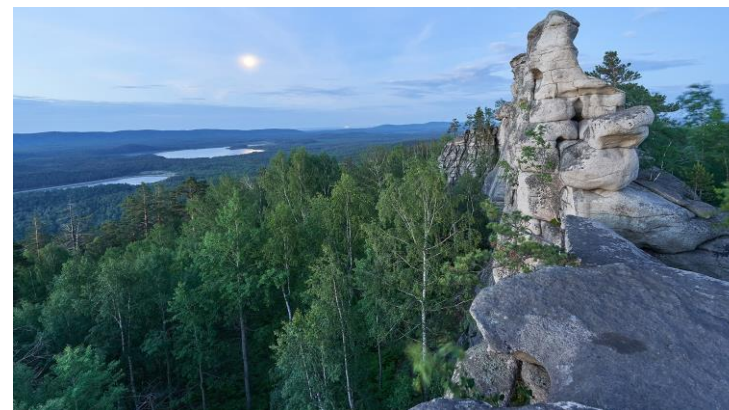
ТУРИЗМ

ТУРИСТИЧЕСКИЕ МАРШРУТЫ

РАЗРАБОТАНЫ ТУРИСТИЧЕСКИЕ ПЕШЕХОДНЫЕ МАРШРУТЫ

① радиальный однодневный поход от горы Красный Камень (607 м), которая находится в черте города Верхний Уфалей, до скал Большого Камня (561 м). Набор высоты на маршруте составляет 90 м. Красный Камень находится в 4 км от Большого Камня

② однодневный поход начинается на окраине посёлка Аракуль на улице Береговая. Через 2,5 км от начала маршрута тропа приведёт на отрог Большого Шихана — гору Малый Шихан. Её высота — 370 м. В 700 метрах на юг от Малого Шихана начинается гранитный скальный массив Большого Шихана. Его протяжённость — около 2 км, максимальная ширина — 40–50 метров. Восточная сторона массива представляет собой отвесные скалы высотой до 60 м.



ТУРИЗМ

ЗНАКОВЫЕ СОБЫТИЯ



ФЕСТИВАЛЬ КОЛОКОЛЬНЫХ ЗВОНОВ «УФАЛЕЙСКИЙ БЛАГОВЕСТ»



ВСЕРОССИЙСКИЙ ДЕТСКИЙ ТУРНИР ПО ХОККЕЮ С МЯЧОМ



ОТКРЫТИЕ ТЕАТРАЛЬНОГО СЕЗОНА МУНИЦИПАЛЬНОГО ТЕАТРА «ВЫМЫСЕЛ»



ВЕЛОМАРАФОН «БОЛЬШОЙ КАМЕНЬ»



ВСЕРОССИЙСКАЯ АКЦИЯ «НОЧЬ В МУЗЕЕ»



ВСЕРОССИЙСКАЯ ЛЫЖНАЯ ГОНКА «ЛЫЖНЯ РОССИИ»*

ПОЗИЦИЯ ПРЕДПРИНИМАТЕЛЕЙ*

▶▶ ВЫВОД

- Инвестиционный климат требует улучшений

— ОСНОВНЫЕ ТРУДНОСТИ при реализации инвестиционных проектов

- Сложности с привлечением квалифицированных кадров
- Финансовые трудности (Необходимость использования заемных средств для развития бизнеса)
- Трудности с созданием/модернизацией инженерной инфраструктуры

1 ГЛАВНАЯ ПРИЧИНА по которой компании не реализуют инвестиционные проекты

- Возможность реализации инвестиционных проектов за счёт собственных средств ограничена, сложность с привлечением заемных средств

📄 ПРОЧИЕ ВЫВОДЫ

- Текущих мер государственной поддержки недостаточно
- Необходимо развивать транспортную инфраструктуру
- Нестабильность мер поддержки

**На основании опроса предпринимателей МО*

SWOT-АНАЛИЗ

МУНИЦИПАЛЬНОГО ОКРУГА

СИЛЬНЫЕ СТОРОНЫ

- Развитая обрабатывающая промышленность (75,9% в общем объеме отгруженной продукции в 2024 г.)
- Близость к крупным источникам сбыта и снабжения/крупным промышленным центрам: г. Челябинск - 179 км, и г. Екатеринбург – 170 км.
- Железная дорога «Челябинск - Екатеринбург» (наличие вокзала и грузовых станций, через г.Екатеринбург маршрут идет в г. Тюмень, а через г. Челябинск в республику Казахстан).
- Территория опережающего развития (ТОР «Верхний Уфалей»).
- Наличие в округе профессионального и филиала высшего учебного заведения.
- Запасы минерально-сырьевых ресурсов.

ВОЗМОЖНОСТИ

- Участие в программах по развитию моногородов
- Развития промышленного туризма на крупные предприятия МО
- Создание новых туристических троп/маршрутов
- Наличие свободных инвестиционных площадок (7 greenfield)

СЛАБЫЕ СТОРОНЫ

- Высокая зависимость ГО от обрабатывающей промышленности
- Нехватка квалифицированных кадров, отток кадров в крупные города
- Высокий износ сетей теплоснабжения, водоснабжения и водоотведения
- Сложности с созданием и развитием бизнеса из-за высокой конкуренции с градообразующими предприятиями

УГРОЗЫ

- Конкуренция за инвесторов и инвестиционные проекты
- Ухудшение экологической обстановки (большое количество промышленных предприятий)
- Статус «Моногород» может быть отталкивающим фактором для инвесторов
- Конкуренция с туристически развитыми соседними районами

КОНТЕНТ-АНАЛИЗ СОЦИАЛЬНЫХ СЕТЕЙ

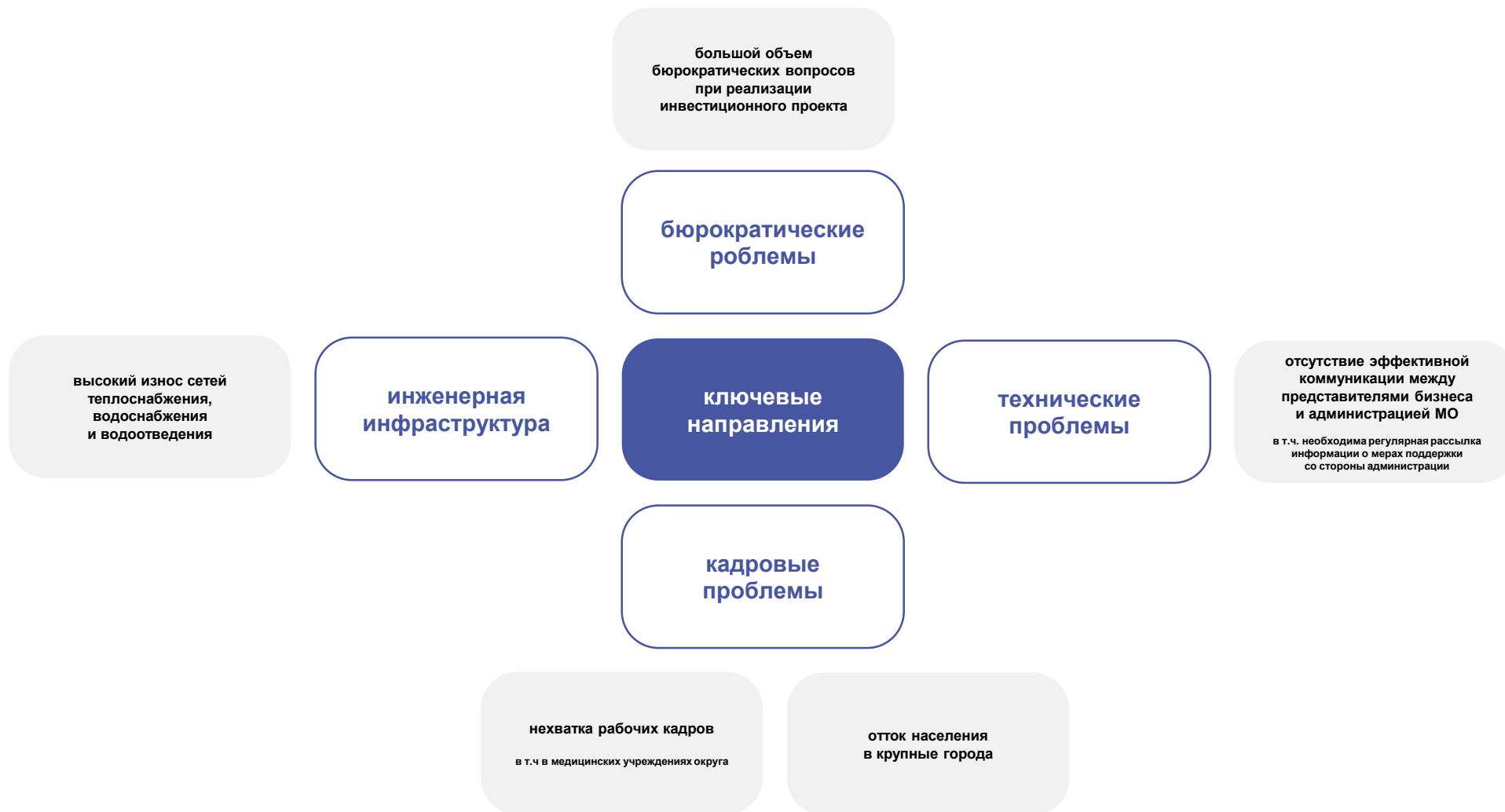
ПРОБЛЕМЫ

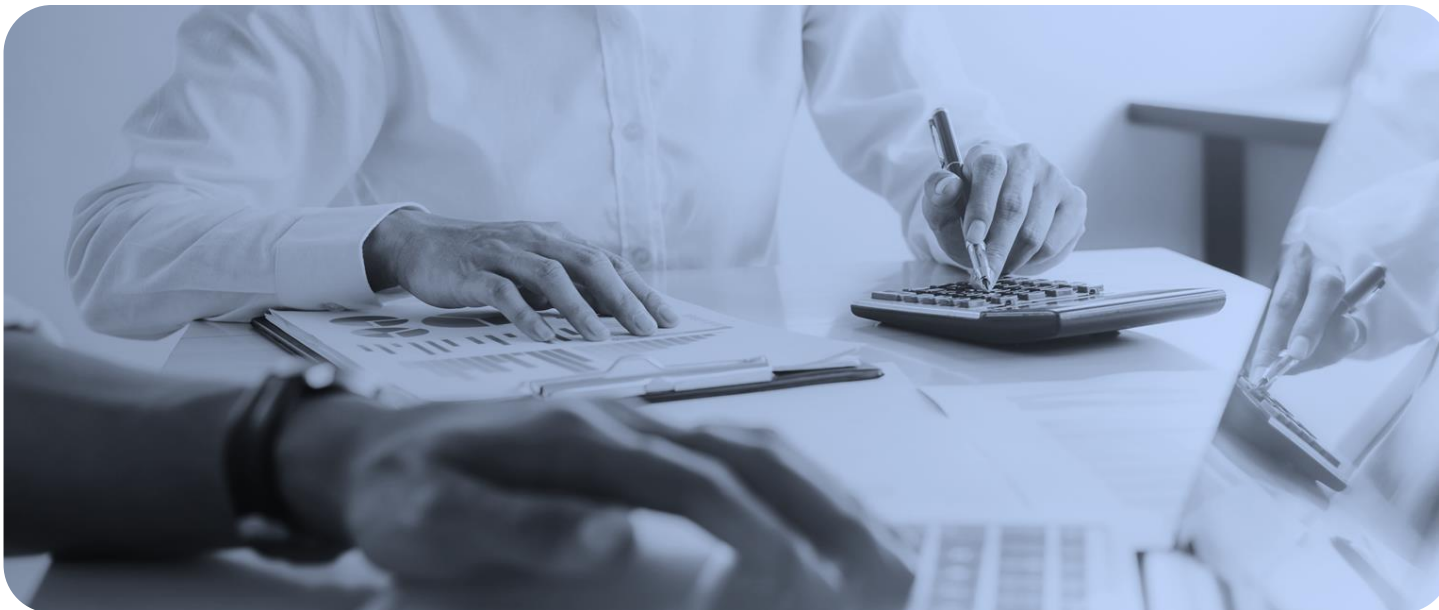
- Низкое качество жилищно-коммунальных услуг, высокий износ коммунальных сетей
- Загрязнение окружающей среды (несвоевременный вывоз мусора)
- Нехватка квалифицированных специалистов в медицинских учреждениях МО
- В зимнее время дороги не соответствуют требованиям содержания (Гололед, снег)
- Плохое состояние дорожного покрытия в некоторых частях МО (в т.ч. отсутствие освещения)

ВОЗМОЖНЫЕ РЕШЕНИЯ

- ✓ Участие в региональных программах по капитальному ремонту и модернизации систем ЖКХ
- ✓ Работа с региональными властями по увеличению нормативов вывоза мусора, установка дополнительных мусорных урн, проведение субботников
- ✓ Содействие со стороны администрации в релокации медицинских работников из других населенных пунктов
- ✓ Выполнение нормативов вывоза снега и увеличение рейдов снегоочистительной техники
- ✓ Участие в государственных программах по финансированию проектов ремонта и модернизации дорожной инфраструктуры

ОРГАНИЗАЦИОННЫЕ ПРОБЛЕМЫ, ПРЕПЯТСТВУЮЩИЕ РАЗВИТИЮ ГО





МЕХАНИЗМЫ РЕАЛИЗАЦИИ ИНВЕСТИЦИОННОГО ПРОФИЛЯ

ОСНОВНЫЕ ОРГАНИЗАЦИИ

НАИМЕНОВАНИЕ КОМПАНИИ	СФЕРА ДЕЯТЕЛЬНОСТИ
АО «Верхнеуфалейский завод «Уралэлемент»	Производство первичных элементов, батарей первичных элементов и их частей
ООО «ОранжСтил»	Производство машин и оборудования для металлургии
ООО «Литейный центр»	Производство машин и оборудования для металлургии
ООО «Завод Дормаш»	Производство строительных металлических конструкций, изделий и их частей
ООО «Уралмрамор»	Добыча декоративного и строительного камня, известняка, гипса, мела и сланцев
ООО «Экодор»	Производство прочих металлических цистерн, резервуаров и емкостей
ООО «Кварцит»	Добыча прочих полезных ископаемых, не включенных в другие группировки
ООО «Хлебозавод»	Производство хлеба и хлебобулочных изделий недлительного хранения

КЛЮЧЕВЫЕ КОМПЕТЕНЦИИ



АО «Завод «УРАЛЭЛЕМЕНТ»
входит в состав интегрированной структуры АО
«Корпорация «Тактическое ракетное вооружение»

на рынке более 83 лет

одно из ведущих предприятий в области разработки и производства химических источников тока различных электрохимических систем в России

- батареи одноразового действия резервного типа, приводимые в действие щелочью
- водоактивируемые батареи хлористо-медно-магниевой системы для электропитания энергосиловых установок торпедного оружия ВМФ
- аккумуляторные батареи серебряно-цинковой системы для автономного питания электрооборудования подводных лодок
- литий-ионные аккумуляторы типов ЛИП, ЛИЦ и ЛПП



ООО «ОранжСтил»
вертикально интегрированная
машиностроительная компания

на рынке более 10 лет

крупнейший производитель машин и оборудования для металлургии, заготовок для различных отраслей промышленности

- 25,8 тыс. тонн продукции в год
- сменное, технологическое оборудование и запасные части для всех переделов металлургического производства, а также поковки прессовые и молотовые с механической обработкой из различных марок сталей, нестандартное сменное оборудование и запасные части по чертежам заказчика, сложные металлоконструкции массой до 50 тонн всех основополагающих отраслей промышленности

СПЕЦИАЛИЗАЦИЯ ОКРУГА И ТРЕНДЫ РАЗВИТИЯ

СПЕЦИАЛИЗАЦИЯ	ТРЕНД	ЭФФЕКТЫ	РЕЗУЛЬТАТЫ
 <p>ОБРАБАТЫВАЮЩЕЕ ПРОИЗВОДСТВО производство химических источников тока</p>	<p>следование концепции устойчивого развития</p>	<p>формирование имиджа социально-ответственной компании</p>	<ul style="list-style-type: none"> • рост объёмов производства и доходов • усиление позиции местных предприятий • создание новых рабочих мест
 <p>ОБРАБАТЫВАЮЩЕЕ ПРОИЗВОДСТВО производство машин и оборудования</p>	<p>программы комплексного импортозамещения</p>	<p>повышение технологичности производства и функциональности оборудования и машин</p>	<ul style="list-style-type: none"> • рост объёмов производства и доходов • усиление позиции местных предприятий • создание новых рабочих мест
 <p>ДОБЫВАЮЩЕЕ, ОБРАБАТЫВАЮЩЕЕ ПРОИЗВОДСТВО добыча и обработка природного камня</p>	<p>программы комплексного импортозамещения, следование концепции устойчивого развития</p>	<p>повышение технологичности производства, формирование имиджа социально-ответственной компании</p>	<ul style="list-style-type: none"> • рост объема производства и доходов • усиление позиции местных предприятий • Создание новых рабочих мест
 <p>ДЕЯТЕЛЬНОСТЬ АДМИНИСТРАТИВНАЯ И СОПУСТВУЮЩИЕ ДОПОЛНИТЕЛЬНЫЕ УСЛУГИ туризм</p>	<p>Всестороннее развитие туризма</p>	<p>рост популярности округа, а также увеличение интереса трудоспособного населения к работе в местных организациях</p>	<ul style="list-style-type: none"> • увеличение туристического потока, привлечение кадров на предприятия • повышение туристической привлекательности округа • повышение инвестиционной привлекательности

РЕАЛИЗУЕМЫЕ ИНВЕСТИЦИОННЫЕ ПРОЕКТЫ

НАИМЕНОВАНИЕ КОМПАНИИ	СФЕРА ДЕЯТЕЛЬНОСТИ	ИНВЕСТИЦИИ млн. руб.	СРОКИ РЕАЛИЗАЦИИ
 ООО «Полимет Инжиниринг»	Строительство цинкового электролизного завода производительностью 120 000 тонн	36 196	2020-2025
 ООО «Альфа Трейд»	Производство брикетированного сырья для металлургии	17,78	2024-2025
 ООО «МЦ-Гарант»	Масштабирование производства модельно-стержневой оснастки, используемой для изготовления литейных форм	6,1	2024-2027
 ООО «УралМикроКальцит»	Создание производства микрокальцита и щебня	110,7	2024-2028
 ООО «Урал-Асфальт»	Создание производства асфальтобетонных смесей в Верхнем Уфалее Челябинской области	35,1	2025-2034

ИНВЕСТИЦИОННЫЕ НИШИ

МЕДИЦИНА



1. Многопрофильный медицинский центр
2. Многопрофильный детский центр с широким спектром услуг
3. Образовательно-развлекательный центр для детей

РАЗВИТИЕ ПРЕДПРИНИМАТЕЛЬСТВА



1. Исследовательский центр для предприятий малого и микробизнеса
2. Технологический центр для предприятий малого и микробизнеса
3. Бизнес-инкубатор для производственных предприятий
4. Компания, оказывающая консультационную поддержку предприятиям: помощь в получении грантов, проработке проектов, поиске инвестиционных ниш и пр.

ОТКРЫТИЕ НОВОГО БИЗНЕСА



1. Создание предприятия по переработке шламов (промышленных отходов от обработки мрамора)
2. Создание распределительного/логистического центра
3. Организация производства оборудования для обработки камня
4. Организация цеха по изготовлению пресс-форм для металлургии
5. Комплексная застройка жилья (жилых комплексов)

ЭКОЛОГИЯ И ТУРИЗМ



1. Развитие промышленного туризма
2. Развитие спортивного туризма (спортивное ориентирование)
3. Строительство ресторано-гостиничного комплекса

ИНВЕСТИЦИОННЫЕ НИШИ ПОДРАЗУМЕВАЮЩИЕ ИНТЕГРАЦИОННЫЕ РЕШЕНИЯ*

РЕШЕНИЕ

ПРЕДПОСЫЛКИ

ПОЯСНЕНИЕ



СОЗДАНИЕ ПРЕДПРИЯТИЯ ПО ПЕРЕРАБОТКЕ ШЛАМОВ (ОТХОДОВ ОТ ОБРАБОТКИ МРАМОРА)

Наличие промышленных предприятий по обработке строительного камня, потребность улучшения экологической составляющей округа

Позволит минимизировать дорогостоящее и экологически небезопасные методы захоронения отходов



СОЗДАНИЕ СЕРВИСА ПО ПОДБОРУ ЛУЧШЕГО ВАРИАНТА ЛОГИСТИКИ

Наличие предприятий, регулярно использующих грузоперевозки

Позволит оптимизировать бизнес-процессы



ОТКРЫТИЕ ЦЕХА ПО ПРОИЗВОДСТВУ ПРЕСС-ФОРМ ДЛЯ МЕТАЛЛУРГИИ

Возможности расширения кооперации существующих предприятий

- Создание нового цеха на базе текущего производства
- Развитие бренда компании, расширение производства и увеличение доходов
- Создание новых рабочих мест



РАЗВИТИЕ ПРОМЫШЛЕННОГО ТУРИЗМА

Наличие крупных предприятий, которые было бы интересно посетить туристам

- Внедрение в работу предприятий процессов по взаимодействию с туристами
- Популяризации производственных профессий

*Данные решения выбраны на основе сфер деятельности предприятий, возможностей интеграций и потенциалу развития покупала компаний и отраслей

СВОБОДНЫЕ ИНВЕСТИЦИОННЫЕ ПЛОЩАДКИ

1 Территория опережающего развития «Верхний Уфалей»

7 Greenfield ов

ТАРИФЫ



79,06 руб.
холодная вода (м3)



42,29 руб.
водоотведение (м3)



5,9 руб.
природный газ (м3)



8,344 руб.
электроэнергия (кВт ч.)



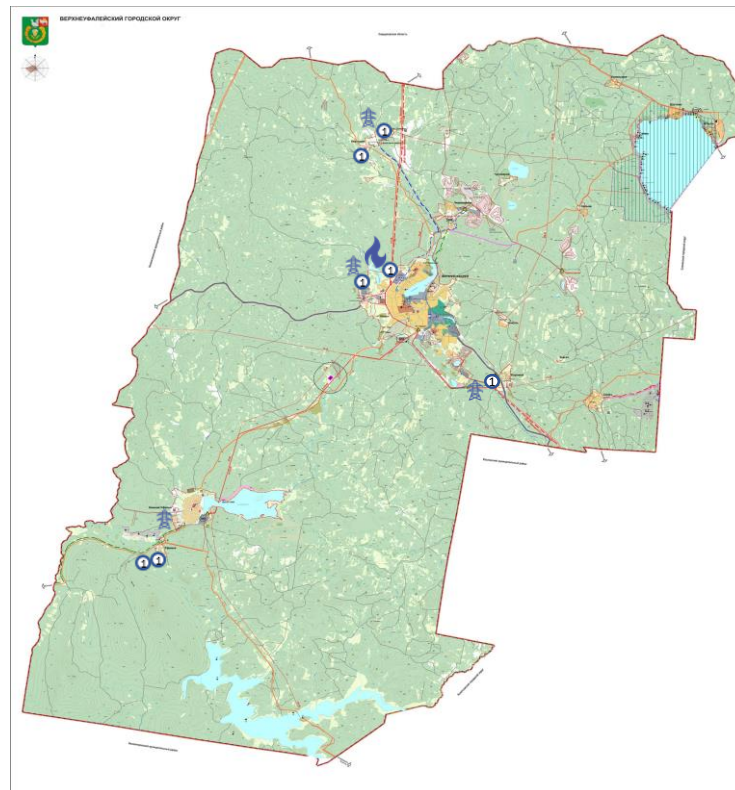
2343,65 руб.
отопление (за ед. энергии)



Ознакомиться с подробной информацией о площадках, точках подключения, ресурсных мощностях, транспортной и инженерной инфраструктуре можно на сайте <https://ufaleyadmin.ru/ufaleyadmin/admini/otdadm/economik/business/toser.htm>



Ознакомиться с реестром муниципального имущества в округе можно на сайте <https://ufaleyadmin.ru/ufaleyadmin/other/mb/impod/imushhestvodlyabiznesa/perechenimushhestvadlyamsp.htm>



количество свободных инвестиционных площадок



объекты газоснабжения



объекты электроснабжения

НАЛОГОВЫЕ ЛЬГОТЫ РЕЗИДЕНТАМ ТОР «ВЕРХНИЙ УФАЛЕЙ»

НАЛОГ	БАЗОВАЯ СТАВКА	СТАВКА ДЛЯ РЕЗИДЕНТОВ ТОР		КОММЕНТАРИЙ
		1-5 ГОД	6-10 ГОД	
Налог на прибыль	25%	0%	18%	В соответствии с требованиями ст. 284.4 Налогового кодекса РФ Закон ЧО от 28.11.2016 №453 -ЗО «О снижении налоговой ставки налога на прибыль организаций для отдельных категорий налогоплательщиков
	Федеральный бюджет	8%	8%	
	Областной бюджет	17%	10%	
Налог на имущество	2,2%	0%	1,1%	Закон ЧО от 25.11.2016 №449 - ЗО «О налоге на имущество организаций»
Налог на землю (МО)	1,5%	1,5%		Решение собрания депутатов Верхнеуфалейского городского округа от 28 ноября 2017 года №351
Страховые взносы	30%	7,6%		В соответствии с требованиями ст. 427 Налогового кодекса РФ
Налог на добычу полезных ископаемых (коэффициент характеризующий территорию добычи полезного ископаемого)	1	0 - до начала применения резидентом льготной ставки по налогу на прибыль и в течении первых двух лет 0,2 - третий и четвертый год 0,4 - пятый и шестой год 0,6 – седьмой и восьмой год 0,8 – девятый и десятый год 1 – последующие годы		В соответствии с требованиями ст. 342.3 Налогового кодекса РФ

ДИАГНОСТИЧЕСКАЯ КАРТА МО ПО РАБОТЕ С ИНВЕСТОРАМИ И МЕХАНИЗМ РАБОТЫ С НИМИ

	КАК ЕСТЬ	КАК ДОЛЖНО БЫТЬ
ИНФОРМИРОВАНИЕ ИНВЕТОРОВ И ПРЕДПРИНИМАТЕЛЕЙ	<p>✓ Сайт администрации, регулярная коммуникация с предпринимателями (рассылки на почты предпринимателей, звонки, ежегодные встречи)</p>	<p>✓ Сайт администрации, статьи на сайтах для инвесторов и предпринимателей, регулярная коммуникация: с предпринимателями (почтовая рассылка, звонки, общий чат администрации с предпринимателями)</p>
РАСПРЕДЕЛЕНИЕ ПЛОЩАДОК	<p>— Не всегда достаточно инвесторов для проведения тендерной процедуры</p>	<p>✓ Привлечение инвесторов для распределения площадок через тендерную процедуру</p>
ИНФРАСТРУКТУРА НА ИНВЕСТИЦИОННЫХ ПЛОЩАДКАХ	<p>— Создание инфраструктуры по запросу инвестора</p>	<p>✓ Создание инженерной и транспортной инфраструктуры до прихода инвестора на объект с целью экономии времени</p>
РАБОТА С ИНВЕСТОРАМИ БЕЗ ИНВЕСТИЦИОННОГО ПЛАНА	<p>— Проводятся переговоры и осмотр инвестиционных площадок по запросу инвестора</p>	<p>✓ Создание проектной команды, которая составляет инвестиционные планы и выводит проекты на площадки</p>
РЕШЕНИЕ И УСКОРЕНИЕ РАССМОТРЕНИЯ АДМИНИСТРАТИВНЫХ ВОПРОСОВ	<p>✓ Личное сопровождение и контроль инвестиционным уполномоченным каждого крупного проекта на всех стадиях его реализации</p>	<p>✓ Личное сопровождение и контроль инвестиционным уполномоченным каждого крупного проекта на всех стадиях его реализации</p>
РАБОТА С ПОТЕНЦИАЛЬНЫМИ ИНВЕСТОРАМИ	<p>— Подготовка к возможному приходу инвесторов, при возникновении интереса с их стороны</p>	<p>✓ Подготовка к возможному приходу инвесторов, создание информационно-аналитических буклетов, сохранение контактов потенциальных инвесторов, составления списка для дальнейшей регулярной коммуникации</p>
РАБОТА С РЕАЛИЗОВАННЫМИ ПРОЕКТАМИ НА ИНВЕСТИЦИОННЫХ ПЛОЩАДКАХ	<p>✓ Регулярная обратная связь и помощь с дальнейшим развитием в случае необходимости</p>	<p>✓ Регулярная обратная связь и помощь с дальнейшим развитием в случае необходимости</p>

МЕРЫ ПОДДЕРЖКИ ИНВЕСТИЦИОННЫХ ПРОЕКТОВ



МОЙ БИЗНЕС 74

<https://мойбизнес74.рф/>



**ФОНД РАЗВИТИЯ
ПРОМЫШЛЕННОСТИ
ЧЕЛЯБИНСКОЙ ОБЛАСТИ**

<https://frp74.ru/>



**АГЕНТСТВО
МЕЖДУНАРОДНОГО
СОТРУДНИЧЕСТВА
ЧЕЛЯБИНСКОЙ ОБЛАСТИ**

<https://ica74.com/>

МИНИСТЕРСТВА, ОКАЗЫВАЮЩИЕ ПОДДЕРЖКУ ПРЕДПРИНИМАТЕЛЯМ И ИНВЕСТОРАМ



**МИНИСТЕРСТВО ПРОМЫШЛЕННОСТИ, НОВЫХ
ТЕХНОЛОГИЙ И ПРИРОДНЫХ РЕСУРСОВ
ЧЕЛЯБИНСКОЙ ОБЛАСТИ**



**МИНИСТЕРСТВО ЭКОНОМИЧЕСКОГО РАЗВИТИЯ
ЧЕЛЯБИНСКОЙ ОБЛАСТИ**



**МИНИСТЕРСТВО СТРОИТЕЛЬСТВА И
ИНФРАСТРУКТУРЫ ЧЕЛЯБИНСКОЙ ОБЛАСТИ**



**МИНИСТЕРСТВО КУЛЬТУРЫ ЧЕЛЯБИНСКОЙ
ОБЛАСТИ**



**ГЛАВНОЕ УПРАВЛЕНИЕ КООРДИНАЦИИ
РАЗВИТИЯ ТУРИЗМА В ЧЕЛЯБИНСКОЙ ОБЛАСТИ**



**МИНИСТЕРСТВО ИМУЩЕСТВА ЧЕЛЯБИНСКОЙ
ОБЛАСТИ ОБЛАСТИ**



**МИНИСТЕРСТВО ИНФОРМАЦИОННЫХ
ТЕХНОЛОГИЙ, СВЯЗИ И ЦИФРОВОГО РАЗВИТИЯ
ЧЕЛЯБИНСКОЙ ОБЛАСТИ**



**МИНИСТЕРСТВО СЕЛЬСКОГО ХОЗЯЙСТВА
ЧЕЛЯБИНСКОЙ ОБЛАСТИ**



**МИНИСТЕРСТВО ТАРИФНОГО РЕГУЛИРОВАНИЯ
И ЭНЕРГЕТИКИ ЧЕЛЯБИНСКОЙ ОБЛАСТИ**

ПРЕДЛОЖЕНИЯ ПО КОРРЕКТИРОВКЕ МЕР ФИНАНСОВОЙ И ОРГАНИЗАЦИОННОЙ ПОДДЕРЖКИ ПРОЕКТОВ

АКТИВНАЯ
ИНФОРМАЦИОННАЯ
И КОНСУЛЬТАЦИОННАЯ
ПОДДЕРЖКА
ПРЕДПРИНИМАТЕЛЕЙ



УМЕНЬШЕНИЕ
КОЛИЧЕСТВА
И СРОКОВ
ПРОЦЕДУР,
НЕОБХОДИМЫХ
ДЛЯ ПОЛУЧЕНИЯ
ИНВЕСТИЦИОННОЙ
ПЛОЩАДКИ



СОЗДАНИЕ ПРОЕКТНОГО
ОФИСА, КОТОРЫЙ БУДЕТ
ЗАНИМАТЬСЯ ОЦЕНКОЙ
И ПРОРАБОТКОЙ
ИНВЕСТИЦИОННЫХ
ПРОЕКТОВ



УМЕНЬШЕНИЕ
КОЛИЧЕСТВА
БЮРОКРАТИЧЕСКИХ
ПРОЦЕДУР
ДЛЯ ПОЛУЧЕНИЯ МЕР
ПОДДЕРЖКИ



ПЕРЕНОС ПРОЦЕДУР
В ЭЛЕКТРОННЫЙ ВИД
ДЛЯ СОКРАЩЕНИЯ
ВРЕМЕННЫХ
ИЗДЕРЖЕК



СНИЖЕНИЕ
НАЛОГОВЫХ СТАВОК
ДЛЯ МСП



ОБРАЗ БУДУЩЕГО

ЭФФЕКТИВНАЯ РАБОТА С ИНВЕТОРАМИ



создана дорожная карта по работе с инвесторами



создан проектный офис, осуществляющий поддержку инвесторов



100% компаний знакомы с инвестиционным уполномоченным



реализуются инвестиционные проекты в рамках инвестиционных ниш

СОЦИАЛЬНАЯ ИНФРАСТРУКТУРА



проведён ремонт коммунальных сетей



улучшена работа учреждений здравоохранения и сокращено число жалоб от населения

ЭФФЕКТИВНАЯ РАБОТА С ИНВЕТОРАМИ



созданы новые маршруты по ведущим промышленным предприятиям ГО



организованы ежегодные фестивали, которые пользуются спросом у туристов

ИНВЕСТИЦИОННАЯ ДЕЯТЕЛЬНОСТЬ



завершено строительство цинкового электролизного завода

- 690 новых рабочих мест
- увеличение доходов бюджета округа

КОНТАКТЫ

АДМИНИСТРАЦИЯ ВЕРХНЕУФАЛЕЙСКОГО ГОРОДСКОГО ОКРУГА

📍 Челябинская область,
г. Верхний Уфалей,
ул. Ленина, 188

☎ + 7 (351) 6423462

✉ ufaley@gov74/ru

ФОНД ПОДДЕРЖКИ ПРЕДПРИНИМАТЕЛЬСТВА ЧЕЛЯБИНСКОЙ ОБЛАСТИ – ЦЕНТР «МОЙ БИЗНЕС»

📍 Челябинская область,
г. Челябинск,
ул. Российская, д.110, стр. 1

☎ 8 800350 24 74

ИНВЕСТИЦИОННЫЙ УПОЛНОМОЧЕННЫЙ



Москалев Владимир Михайлович

Первый заместитель Главы
Верхнеуфалейского городского
округа

☎ +7 919122 20 30

✉ moskalev@ufaleyadmin.ru

ВЕРХНЕУФАЛЕЙСКИЙ
ГОРОДСКОЙ ОКРУГ



ЧЕЛЯБИНСКАЯ
ОБЛАСТЬ

