



# Инвестиционный профиль Карабашского городского округа Челябинской области

2025

# ОБЩАЯ ХАРАКТЕРИСТИКА Карабашского городского округа

**10 306**



Численность  
населения 2024г.

**В 1822 году**  
основан город  
Карабаш

В состав ГО входят 9  
населенных пунктов

- Байдашево
- Бурлак
- Карасево
- Киалим
- Красный Камень
- Малый Агардыш
- Мухаметово
- Сактаево
- Разъезд 30 км.

Площадь округа  
**686 кв.км**

Транспортная доступность  
Миасс-Карабаш-Кыштым  
Железнодорожная станция Пирит



# SWOT-анализ муниципального образования

<b>S – сильная сторона</b>	<b>W – слабая сторона</b>
<ul style="list-style-type: none"><li>✓ Удачное географическое положение</li><li>✓ Высокая посещаемость жителями соседних городов</li><li>✓ Четкие перспективы развития АО «Карабашмедь» на долгосрочный период</li><li>✓ Развитое социальное партнерство</li><li>✓ Наличие спортивной базы</li><li>✓ Большое количество озер</li></ul>	<ul style="list-style-type: none"><li>✓ Монопрофильность экономики</li><li>✓ Дефицит высококвалифицированных трудовых ресурсов</li><li>✓ Условия для получения образования</li><li>✓ Слабое развитие сферы бытовых услуг</li><li>✓ Слабое развитие медицинских услуг</li><li>✓ Недостаток мест молодежного и семейного отдыха</li></ul>
<b>O – возможности</b>	<b>T - угрозы</b>
<ul style="list-style-type: none"><li>✓ Развитие промышленности</li><li>✓ Развитие спортивно-оздоровительного направления</li><li>✓ Развитие фестивального и выставочного движения</li><li>✓ Туристический потенциал (в т.ч. патриотический туризм)</li></ul>	<ul style="list-style-type: none"><li>✓ Социальная составляющая</li><li>✓ Экологическая обстановка (возможность техногенных аварий)</li><li>✓ Демография (отсутствует рост населения)</li></ul>

# ПРЕИМУЩЕСТВА

## РАЗВИТЫЙ СЕКТОР ОБРАБАТЫВАЮЩЕЙ ПРОМЫШЛЕННОСТИ



96,7 % в общем объеме  
отгруженной продукции  
в 2025 г

## НАЛИЧИЕ СВОБОДНЫХ ЗЕМЕЛЬНЫХ УЧАСТКОВ



14 инвестиционных площадки  
гринфилды (Greenfield) 15,35 Га

## БЛИЗОСТЬ К АДМИНИСТРАТИВНОМУ ЦЕНТРУ

110 км. до Челябинска

## ТУРИСТИЧЕСКИЙ ПОТЕНЦИАЛ



Особо охраняемые природные  
территории включенные в  
биосферный резерват.  
озеро «Киалим»; озеро «Уфимское»  
озеро «Серебры»; луговая поляна

## ТРАНСПОРТНАЯ ДОСТУПНОСТЬ - транзитная дорога



Кыштым-Карабаш-Миасс

## ВХОЖДЕНИЕ КАРАБАШСКОГО ГОРОДСКОГО ОКРУГА В АГЛОМЕРАЦИЮ «ГОРНЫЙ УРАЛ»

# СОЦИАЛЬНО-ЭКОНОМИЧЕСКОЕ РАЗВИТИЕ Карабашского городского округа



## Темп роста отгруженной продукции по видам экономической деятельности в 2024г. к 2023г. (%)

Торговля оптовая и розничная	89,2 %
обрабатывающее производство	132 %
обеспечение электрической энергией, газом и паром; кондиционирование воздуха	115,8 %
водоснабжение; водоотведение, организация сбора и утилизации отходов, деятельность по ликвидации загрязнений	97,4 %
строительство	46,8 %

# ЗАНЯТОСТЬ И ДОХОДЫ НАСЕЛЕНИЯ

показатели	ед.изм	2022 год	2023 год	2024 год
Среднемесячная заработная плата КГО	руб.	46 216,1	53 194,8	66 587,7
	%	115,0	114,6	126,1
Среднемесячная заработная плата Челябинской области	руб.	53 897,1	62 970,0	77 158,5

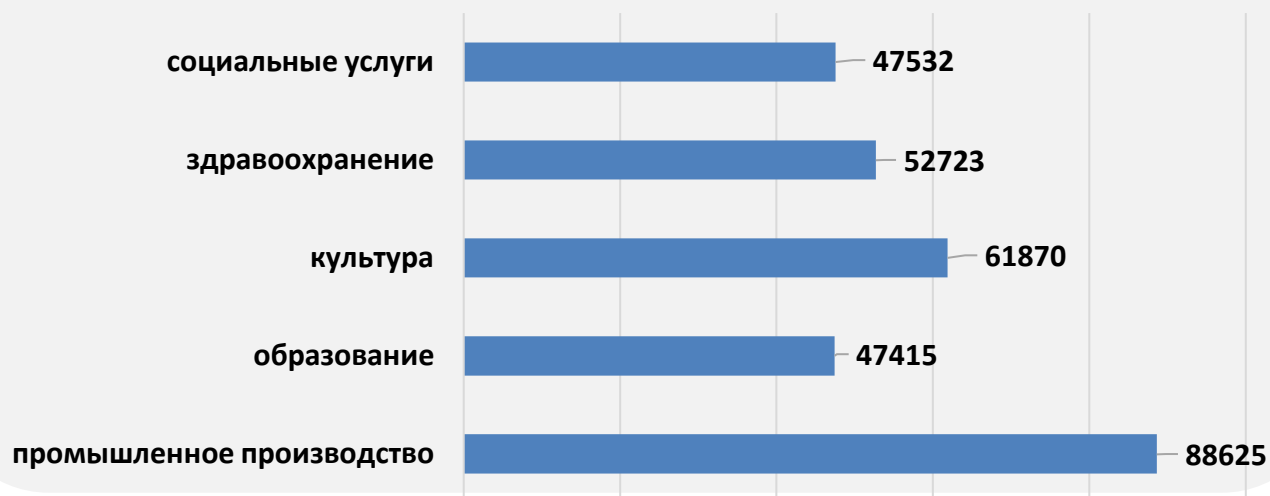


Уровень  
безработицы  
**1,2%**

Численность  
безработных  
**47 человек**

Потребность в  
работниках  
**265 человек**

## СРЕДНЕМЕСЯЧНАЯ ЗАРАБОТНАЯ ПЛАТА РАБОТНИКОВ ПО ОТРАСЛЯМ В 2024 ГОДУ, в рублях



# СОЦИАЛЬНАЯ ИНФРАСТРУКТУРА



## Образование

5 -  
общеобразовательных  
организаций  
(обучение в I  
смену)

5 -  
организаций  
дошкольного  
образования

1 -  
организаций  
дополнительного  
образования

2 – филиала  
учреждений

1414 -  
учащихся

516 -  
воспитанника  
детских садов

95,3 охват доп.  
образованием  
обучающихся  
школ



## Здравоохранение

### 1 – ГОРОДСКАЯ БОЛЬНИЦА:

- Поликлиника
- детская поликлиника
- Женская консультация
- Дневной стационар
- Терапевтическое отделение
- Педиатрическое отделение
- Хирургическое отделение
- Отделение скорой помощи
- Клинико-диагностическая лаборатория

1 – лаборатория  
«Invitro»

2 – стоматологии

1 – санаторий  
«Профилакторий  
Синегорье»



## Спорт

### 1 – ФОК:

- футбол
- волейбол
- баскетбол
- дзюдо
- бокс
- лёгкая атлетика
- пауэрлифтинг

1 – стадион

1 – физкультурно-  
оздоровительный  
комплекс с бассейном  
и баней:

1 - баня с сауной

2 – бассейна

1 – фитнес зал



## Культура и ИСКУССТВО

### 1 – Центр культурного развития

- Студия вокала
- Танцевальная студия
- Театральный кружок
- Кружок декоративно  
прикладного искусства

1 – автоклуб

4 – библиотеки

13 – памятников  
архитектуры

1 – музей

1 – школа искусств:

- Скрипка
- Фортепиано
- Основы вокала

1 – Кинотеатр

# ТУРИСТИЧЕСКИЙ ПОТЕНЦИАЛ Карабашского городского округа

Инвестиционный проект  
«Медный подъем. Развитие  
общественной территории горы  
Гусиха». Сроки реализации проекта  
2025 - 2026 год. Общая стоимость  
проекта на 01.01.2025г. составляет  
119 670,18 тыс. рублей.



# ДОСТОПРИМЕЧАТЕЛЬНОСТИ



**Церковь  
Иоанна  
Златоуста**



**Городской  
музей**



**Самый высокий  
Поклонный  
Крест в  
России**



**Самая высокая  
точка  
одноименного  
хребта  
Гора Юрма**



**Памятник  
Природы  
Озеро Серебры**

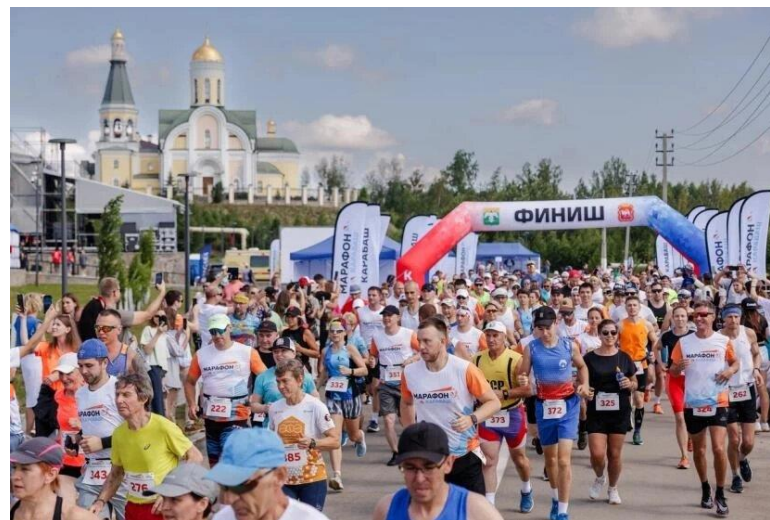


**Развитие  
общественной  
территории  
Горы «Гусиха»**

# СОБЫТИЙНЫЙ ТУРИЗМ Знаковые события



Открытие/закрытие мотосезона



Карабашский Полумарафон



День Города и день Metallурга



# НОВЫЙ КАРАБАШ

## Развитие Карабашского городского округа при поддержке РМК

ПЛАНИРУЕМЫЕ ИНВЕСТИЦИИ 11,5 млрд рублей



Общий вид. Общая площадь – 14 га



Площадь жилья – 100 тыс. м<sup>2</sup>. ЖК «Медный»,  
~ 2 200 квартир



Детский сад на 200 мест. Площадь – 4 000 м<sup>2</sup>.  
Многоуровневые группы. Игровые площадки.  
Озеленение



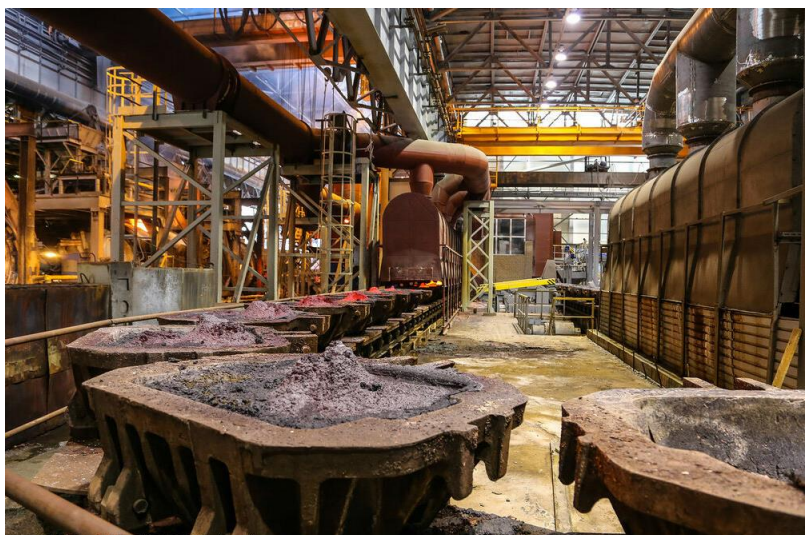
Школа на 1 300 учеников. Площадь – 20 000 м<sup>2</sup>.  
Три этажа.  
Зал на 700 мест. Медиалаборатория. Арт-классы

## ОСНОВНЫЕ ПРЕДПРИЯТИЯ

АО «Карабашмедь» — градообразующее предприятие города Карабаш Челябинской области. С 2004 года находится под управлением АО «Русская медная компания». Основной вид деятельности — производство черновой меди из медного концентрата, с предварительным обогащением медно-цинковых руд, а также из вторичного медьсодержащего сырья.

50,4% работающего населения трудятся на этом производстве.

Средняя заработная плата – 93 340 рублей\*.



Завод «Карабашмедь» специализируется на выплавке медных анодов из минерального и медьсодержащего сырья

\*данные 2024 года

# ОСНОВНЫЕ ПРЕДПРИЯТИЯ

**ООО «ИНВЕСТХИМАГРО»** – новое предприятие в области производства минеральных удобрений в Челябинской области. Благодаря использованию современных технологий и передовому оборудованию, способны создавать в год более 650 тысяч тонн различных марок удобрений в кристаллическом и гранулированном виде, с добавлением микроэлементов. Производя минеральные удобрения, мы помогаем повысить урожайность и качество сельскохозяйственных культур.

Численность работников – 281 человек\*

Средняя заработная плата – 42 166 рублей\*



**ООО «ЗАВОД КАЗ»** ведет производство нескольких видов продукции для различных областей применения, соблюдая российские и международные стандарты качества. Наши пески шлаковые (купершлак) используются там, где подготовка обрабатываемых поверхностей должна быть безупречной: нефтяная и газовая промышленность, промышленное строительство, металлургия, судостроение и судоремонт.

Численность работников – 64 человека\*

Средняя заработная плата – 80 315 рублей\*

Основным видом деятельности компании **ООО «ХЛЕБТОРГ»** является «Производство хлеба и мучных кондитерских изделий, тортов и пирожных недлительного хранения»

Численность работников – 15 человек\*

Средняя заработная плата – 26 140 рублей\*



\*данные 2024 года

# РЕАЛИЗУЕМЫЕ ИНВЕСТИЦИОННЫЕ ПРОЕКТЫ

Наименование компании	Направление инвестиционного проекта	Объём инвестиций (млн руб.)	Срок реализации
АО «Карабашмедь»	Увеличение производительности до 240 тыс. тонн черновой меди (275 тыс. тонн анодной меди) в год	14 092,01	2019 – 2025 годы
АО «Карабашмедь»	Техническое перевооружение АО «Карабашмедь» до производительности 280 тыс. тонн анодной меди (250 тыс. тонн из минерального сырья. 30 тыс. тонн анодных остатков	4 744,63	2024 – 2026 годы
ООО «ИнвестХимАгро»	Производство сульфат аммония, NPK, DAP, MAP	12 431,78	2021 – 2025 годы
ООО «ИнвестХимАгро»	Строительство нового цеха по производству фосфорной кислоты	Ведутся проектные работы	2026 – 2028 годы
АО «Промышленная группа Конар»	Создание загородного гостинично-досугового комплекса для круглогодичного использования	5 637,8	2025-2030 годы
ИП Кожевникова Т.П.	Создание современного курорт - отеля на озере Увильды с открытым бассейном, спа-комплексом, рестораном и кафе, медицинским и реабилитационными центрами, пляжем, парковкой.	501,0	2023-2029 годы

# СВОБОДНЫЕ ИНВЕСТИЦИОННЫЕ ПЛОЩАДКИ

## Тарифы



43,13 руб.  
Горячая вода (м3)



10,51 руб.  
Природный газ (м3)



35,94 руб.  
Холодная вода (м3)



4,77 руб.  
Электроэнергия (кВт.ч.)



23,23 руб.  
Водоотведение (м3)



2614,70-3140,93 руб.  
Отопление  
(за ед.энергии)

## Свободные земельные участки 14 Greenfield:

74:29:0102079:45

74:29:0102055

74:29:0105006

74:29:0104004:595

74:29:0107039:7

74:29:0104001

74:29:0107027

74:29:0107040:4

74:29:0107027

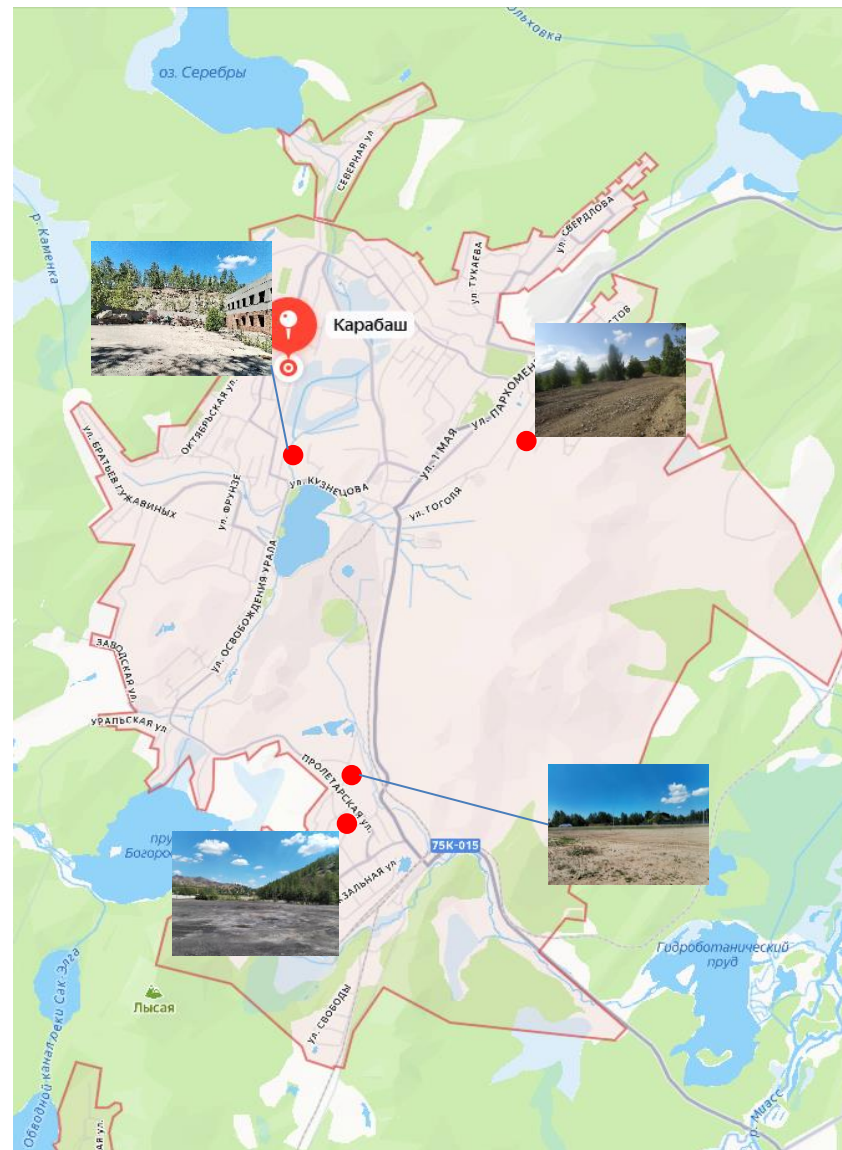
74:29:0107040:5

74:29:0105003

74:29:0701003

74:29:0102078:27

74:29:0102065



# СВОБОДНЫЕ ИНВЕСТИЦИОННЫЕ ПЛОЩАДКИ



**Челябинская область, г.Карабаш, ул. 1 мая, 50 м западнее АЗС «Сибур», находящейся по ул. Пархоменко, 116**

**Площадь:** 1,55 га

**Собственность:** государственная

**Электричество:** расстояние до точки подключения 0,1 км.

**Газ:** расстояние до точки подключения 0,1 км.

**Водоснабжение:** расстояние до точки подключения 0,3 км.

**Водоотведение:** расстояние до точки подключения 0,2 км.

**Челябинская область, г.Карабаш, ул. Миасская, 70 м на восток от дома № 23**

**Площадь:** 0,45 га

**Собственность:** государственная

**Электричество:** ЛЭП 10кВ(воздушная), собственник ООО «АЭС-Инвест», мощность 100кВт, до точки подключения 0,2 км.

**Газ:** надземный: распределительный, среднего давления, диаметр 200мм.

**Водоснабжение:** нет

**Водоотведение:** раздельная диаметр трубопровода 400 мм.



# ПРИОРИТЕТНЫЕ ИНВЕСТИЦИОННЫЕ НИШИ



**Создание и реконструкция современных рекреационных зон**



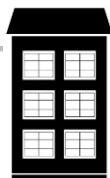
**Строительство городского рынка**



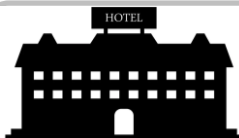
**Строительство АЗС комплекса**



**Строительство медицинского центра**



**Строительство многоквартирных домов**



**Строительство ресторано - гостиничного комплекса**

\* представленные бизнес-идеи не являются планом, а представляют прежде всего ориентир для бизнеса в части перспективных, обеспеченных ресурсами и спросом идей для реализации на территории городского округа

# ПОДДЕРЖКА ПРЕДПРИНИМАТЕЛЕЙ И ИНВЕСТОРОВ В ЧЕЛЯБИНСКОЙ ОБЛАСТИ



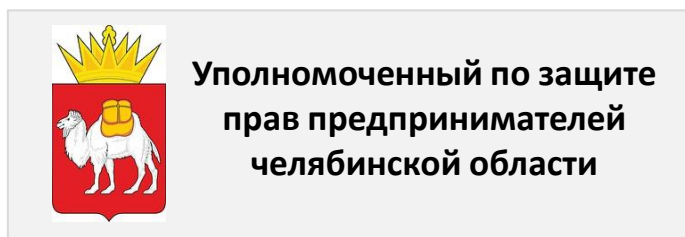
Ссылка на сайт  
<https://мойбизнес74.рф/>

Администрация  
Карабашского  
городского округа  
Ссылка на сайт  
<https://karabash1822.ru/>



Ссылка на сайт  
<https://вэб.рф/>

1. Имущественная  
2. Информационно-консультационная



Ссылка на сайт  
<https://ombudsmanbiz.gov74.ru/>



Ссылка на сайт  
<https://corpmsp.ru/>

# Контакты

Администрация Карабашского городского округа  
456143, г. Карабаш Челябинской области, ул. Metallургов, 3  
Тел.: 8 (35153) 2-49-01; факс: 8 (35153) 2-46-06 e-mail: [admkarabash@mail.ru](mailto:admkarabash@mail.ru)

Начальник Управления экономики администрации Карабашского городского округа –  
Глухов Андрей Петрович [oekarabash@mail.ru](mailto:oekarabash@mail.ru) 8(351)53 2-49-23



Инвестиционный уполномоченный,  
Заместитель главы Карабашского  
городского округа по финансам и  
экономике –  
**Елена Валерьевна Шарлоимова**  
**8-963-073-17-37**  
[shel-karabash@mail.ru](mailto:shel-karabash@mail.ru)



Глава Карабашского городского  
округа –  
**Павел Александрович Титов**  
**8-351-532-49-01**  
[admkarabash@mail.ru](mailto:admkarabash@mail.ru)